



SUBARU



OUTBACK





LEBEN SIE NACH LUST UND LAUNE.

Das Leben besteht aus unzähligen Momenten. Viele davon werden mit dem Outback erst so richtig einmalig und unvergesslich. Starten Sie Ihre Erlebnistrips im Vertrauen auf seine Fähigkeiten. Der elegante Outback zeigt sich äusserst robust für jede Art von Strasse, vielseitig für zahlreiche Aktivitäten und beruhigend sicher. Sie kommen stets komfortabel und entspannt an, wo immer Sie hinfahren.



ROBUSTE NATUR. RAFFINIERTE ELEGANZ.

In harmonischen Proportionen gestaltet, überzeugt der Outback beim Fahren durch Komfort und Agilität ebenso wie durch seine schon von aussen signalisierte Allrad-Performance. Wie immer die Wetter- und Strassenverhältnisse sind, mit dem Outback fahren Sie unbeeindruckt und souverän Ihrer Destination entgegen.







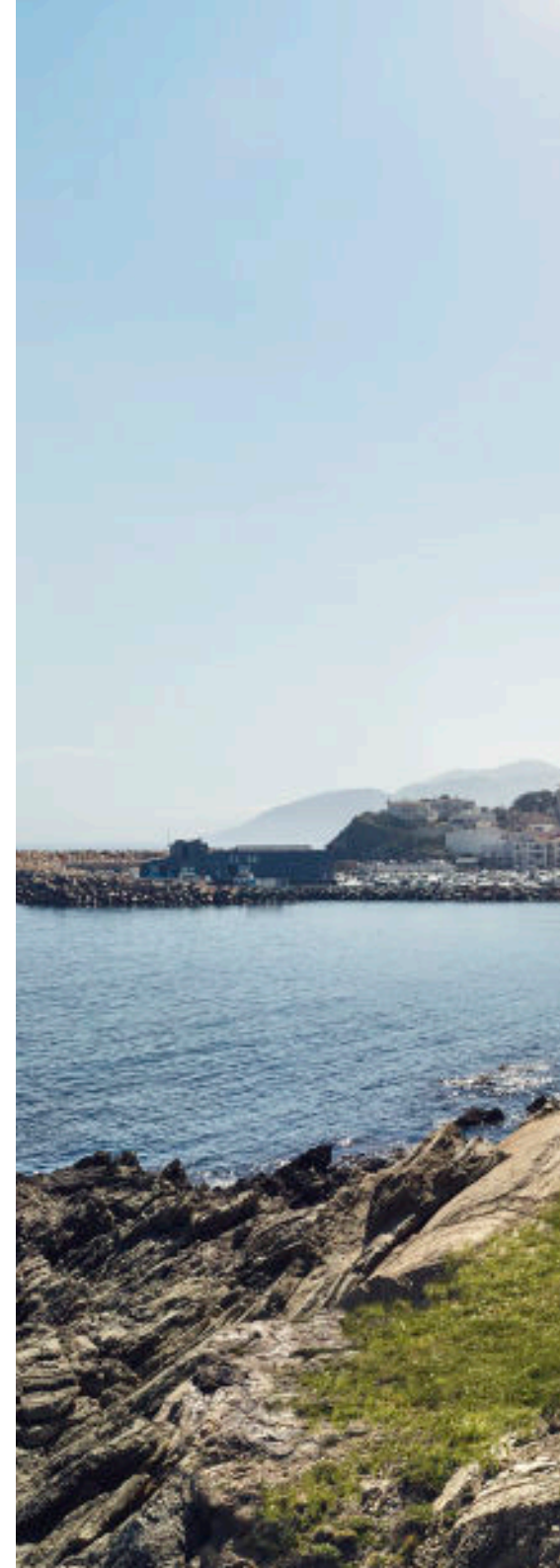
Raum für Leute und Ladung

Viel Raum macht das Leben leichter. Der Outback bietet eine Menge davon; sein Gepäckraum nimmt spielend vier grosse Reisekoffer auf. Der Ladeboden ist praktisch eben, und für zusätzlichen Platz lassen sich die Rücksitze 60/40 abklappen. So transportieren Sie Leute und Ladung in verschiedenen Kombinationen, aber immer sicher und bequem.



1. Heckklappenschalter im Cockpit 2. Heckklappenschalter 3. Dachreling* 4. Praktische Einstiegsleisten

* Zur Befestigung diverser Trägersysteme



FLEXIBLE LÖSUNGEN.

So vielfältig das Leben ist – der Outback passt sich mühelos an. Auf Tastendruck öffnet sich die elektrische Heckklappe und lässt Sie den grossen Laderaum spielend mit allem füllen, was mitkommen soll.





NEUE ERLEBNISSE WARTEN - NUR ZU!

Mit dem Outback steht Ihrer Unternehmungslust kaum mehr etwas im Weg. Der symmetrische Allradantrieb sichert besten Grip auf Schnee, im Regen oder auf Naturstrassen. Und der X-Mode mit Bergabfahrhilfe (Hill Descent Control) lässt Sie auch schwierige Passagen in grösster Ruhe bewältigen.



X-MODE und Hill Descent Control

Mit dem X-MODE können Sie das Potenzial des Outback voll nutzen. Im Modus [SNOW/DIRT] fahren Sie auf rutschigem Grund wie Schnee, Kies oder Schotter. Den Modus [D.SNOW/MUD] wählen Sie, wenn's besonders schwierig wird und die Reifen nicht mehr greifen würden, zum Beispiel im tiefen Schnee, im Schlamm oder Sand. Zusätzlich ermöglicht der Hill Descent Control ein kontrolliertes langsames Bergabfahren auch auf rutschigem Grund, was noch einmal beruhigend wirkt.*



SI-DRIVE

Mit dem Subaru Intelligent Drive (SI-DRIVE) dosieren Sie die Leistung je nach Lust und Laune auf zwei Arten. Der Intelligent-Modus ist eher auf ökonomischen und ökologischen Betrieb ausgerichtet. Im Sport-Modus dagegen gibt der Motor spontan seine volle Power für leistungsbetontes Fahren ab.

* Am Steuer sind Sie stets für aufmerksames und sicheres Fahren verantwortlich. Die Wirkung des Hill Descent Control ist abhängig vom Fahrzeugzustand, vom Wetter, den Reifen und der Fahrbahnbeschaffenheit.

EIN AMBIENTE FÜR SCHÖNERES FAHREN.

Entspannen und Geniessen ist angesagt. Hochwertige Materialien und zweckmässige Technologie prägen das komfortable Interieur.



1. Ein grosses Schiebedach

Das Interieur wird durch das grosse Panorama-Schiebedach noch heller und luftiger. Die Ausstellfunktion dient als willkommene Frischluftzufuhr ohne Zugluft.

3. Mittelkonsolenbox

Die grosse Mittelkonsolenbox nimmt CDs auf und hat Fächer für Münzen, Karten und Kugelschreiber.

2. Komfortable Fondsitze

Die Kabine des Outback bietet den hinten Sitzenden grosszügigen Platz und dazu erst noch verstellbare Rückenlehnen für entspannenden Langstreckenkomfort. Die Fondsitze im Modell Luxury sind beheizbar.

4. Innenbeleuchtung

Die blaue Innenbeleuchtung vermittelt eine coole, raffinierte Ambiance. Ebenfalls blau beleuchtet und griffsicher zu finden sind die herausziehbaren Getränkehalter in der Konsolenbox.







TECHNOLOGIE, DIE LUST MACHT AUF NEUE ERLEBNISSE.

Tag für Tag werden Sie sich über die durchdachten und nützlichen technologischen Raffinessen des Outback freuen. Ein zentraler Touchscreen und ein LCD-Display geben Ihnen eine Fülle an Informationen. Ein Premium-Audiosystem mit 12 Harman/Kardon Lautsprechern oder ein Audiosystem mit sechs Lautsprechern sorgt für Ihre Unterhaltung. Und das ganze Infotainmentsystem ist kompatibel mit Smartphones, so dass Sie immer in Verbindung bleiben können.*1



1. Front- und Seitenkamera

Die Frontkamera projiziert ihre Aufnahmen auf das Display und gibt Ihnen so einen besseren Überblick auf Kreuzungen und beim Vorwärtsparkieren. Die Seitenkamera lässt Sie sehen, was sich vor der Beifahrerseite befindet, was Ihnen das Manövrieren auf schmalen Strassen und das Parkieren erleichtert.

2. Turn-by-turn Navigation

Die optischen Richtungsanweisungen der Navigation erscheinen auf dem LCD-Display direkt vor Ihren Augen, so dass Sie nicht mehr zur Seite auf den Screen blicken müssen.

3. Premium-Audiosystem (DAB+) mit Harman/Kardon-Lautsprechern*2

Mit der neuesten energiesparenden Harman/Kardon Technologie GreenEdge ausgestattet, bringt das Premium-Audiosystem (DAB+) mit 12 Lautsprechern und genau abgestimmter Innenraumakustik ein herausragendes Klangerlebnis.



Apple CarPlay*3 und Android Auto™*4

Nutzen Sie eine verbreitete App wie Apple CarPlay oder Android Auto™. Mit der Sprachsteuerung lassen Sie Ihre Hände am Lenkrad und werden bedeutend weniger abgelenkt.

*1 Am Steuer sind Sie stets für aufmerksames und sicheres Fahren verantwortlich.
Bitte bedienen Sie den Touchscreen nicht während der Fahrt.

*2 Modell Luxury

*3 Apple CarPlay ist eine eingetragene Marke von Apple Inc., registriert in den USA und anderen Ländern.

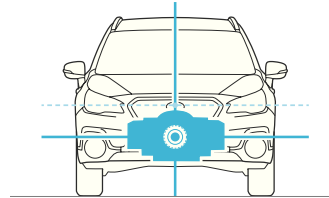
*4 Android™ und Android Auto™ sind eingetragene Marken von Google Inc.

SUBARU-BOXER-MOTOR

Die kraftvolle und spontane Leistung des Outback wird verständlich, wenn Sie einen Blick dorthin werfen, wo sie entsteht. Der SUBARU-BOXER-Motor mit seinen 180° gegenüberliegenden Zylindern hat nicht nur eine flache Bauweise, die einen tiefen Schwerpunkt ermöglicht, sondern er dreht durch den Massenausgleich der gegenläufigen Kolbenbewegungen auch äusserst vibrationsarm und leicht hoch.

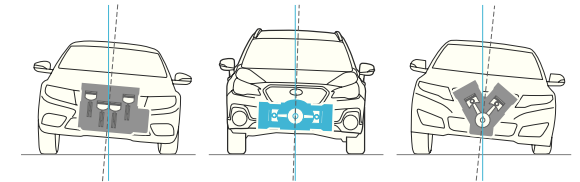
Hohe Stabilität

Die flache Konstruktion des Boxermotors ermöglicht einen tiefen Fahrzeugschwerpunkt und hilft so die Fahrstabilität entscheidend zu erhöhen.



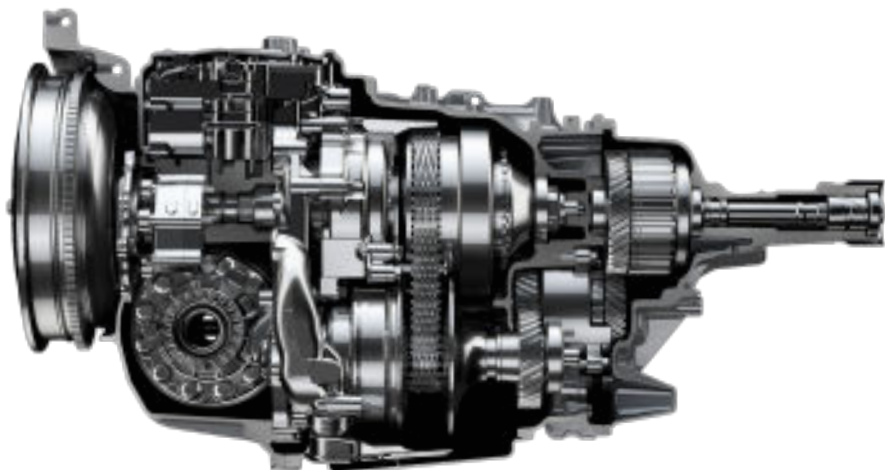
Dauerhaftigkeit

Der Boxermotor ist konstruktiv steif und kompakt gebaut und gleicht durch gegenläufige Kolbenwege die entstehenden Massenkräfte aus. Das Resultat: Vibrationen entstehen kaum, Ausgleichsgewichte entfallen, was das Motorgewicht reduziert.



SYMMETRISCHER ALLRADANTRIEB (AWD)

Symmetrie macht ausgewogen. Und Ausgewogenheit führt zu Stabilität und Agilität, wie sie der Outback in begeisternder Weise zeigt. Ein Subaru vermittelt immer ein beruhigendes Gefühl: Der symmetrische Allradantrieb ergibt zusammen mit dem tiefen Schwerpunkt durch den flachen SUBARU-BOXER-Motor eine praktisch perfekt ausgewogene Auslegung des Antriebsstrangs. Das wiederum ermöglicht einen widerstandsarmen Kraftfluss vom Motor zu den Rädern und gibt dem Auto eine Vertrauen erweckende Stabilität, beste Kontrollierbarkeit und ein verblüffend agiles Handling.



LINEARTRONIC

Mit der stufenlos variablen Kraftübertragung Lineartronic lässt sich das Beste aus dem SUBARU-BOXER-Motor und dem symmetrischen AWD herausholen. Die Drehzahl bleibt im idealen Bereich, sei es für sparsamen Verbrauch oder hohe Leistung. Der 2.5-Liter-Motor agiert dabei ebenso sanft wie kraftvoll und reaktionsschnell. Die Untersetzungsanpassung geschieht in variablen Abstufungen, je nach Motordrehzahl und Geschwindigkeit, was Ihnen ein gutes Gefühl für die Beschleunigung gibt und Sie das Auto auf angenehme Art spüren lässt.



AKTIVE SICHERHEIT

- 01** **ADVANCED SAFETY PACKAGE: Totwinkel-/Rückfahr-Querverkehrwarner***
Sensoren rund um das Auto warnen Sie vor Fahrzeugen im toten Winkel. Ebenso werden Sie gewarnt, wenn Sie rückwärts aus einem Parkplatz fahren und sich ein anderes Fahrzeug nähert.

- 03** **Auto Vehicle Hold (Hill Holder)**
Halten Sie im Verkehr an, so hält der Auto Vehicle Hold das Fahrzeug auch beim Loslassen des Bremspedals auf der Stelle – eine bedeutende Erleichterung im Stop&Go-Verkehr.

- 05** **Beste Sicht**
Der Outback lässt Ihnen ein grosses Gesichtsfeld nach vorn frei, mit minimalen toten Winkeln. Die kleinen Eckfenster, die auf den Türen angebrachten Aussenspiegel und die Front-, Seiten- und Rückfahrkamera tragen zur hervorragenden Sicht nach allen Seiten bei.

- 02** **ADVANCED SAFETY PACKAGE: Fernlichtassistent***
Der Fernlichtassistent wechselt automatisch zwischen Fern- und Abblendlicht und gibt Ihnen damit immer die bestmögliche Sicht bei Nacht, ohne den Gegenverkehr zu blenden.

- 04** **Vehicle Dynamics Control System + Active Torque Vectoring**
Wenn das Fahrzeug an die Haftungsgrenze kommt, greift die elektronische Stabilitätskontrolle über die Motorleistung, die AWD-Drehmomentverteilung und die Bremsen ein, um ein Ausbrechen zu verhindern. Und mit dem Active Torque Vectoring wird in engen Kurven mehr Drehmoment zu den äusseren Rädern geleitet, um die Agilität zu steigern.

PASSIVE SICHERHEIT



5 Sterne im Euro NCAP

Der Subaru Outback hat das Maximum von 5 Sternen im Sicherheitstest Euro NCAP (European New Car Assessment Programme) erreicht.

- 06** **Aufprallschutz**
Jeder Subaru ist in der Sicherheit weiterentwickelt als üblich. So wird bei einer Frontalkollision die Motor/Getriebe-Einheit unter statt in die Kabine geschoben – ein weiterer Vorteil des flachen, tief unten eingebauten SUBARU-BOXER-Motors.

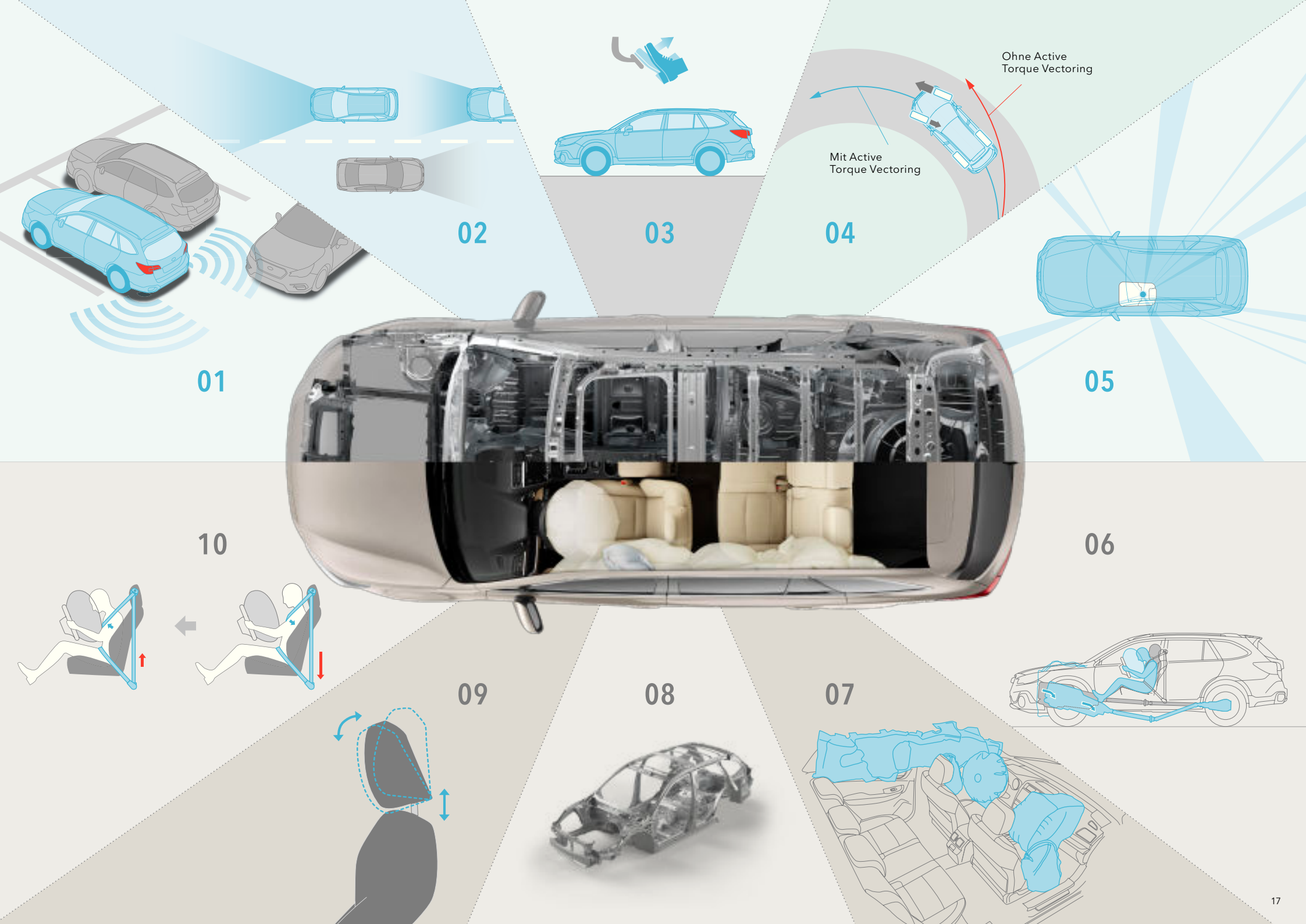
- 08** **Ringförmiger Verstärkungsrahmen**
Boden, Pfosten und Dach sind zu einem Rundum-Sicherheitskäfig verbunden, der gegen Stossenergie äusserst widerstandsfähig ist. Der Vorbau hingegen ist darauf ausgerichtet, Stossenergie von vorn zu absorbieren und nach Möglichkeit vom Passagierraum fernzuhalten. Die Verwendung von hochfesten Stählen macht die Struktur bei geringem Gewicht äusserst stabil und verwindungssteif.

- 10** **Gurtstraffer und Gurtkraftbegrenzer**
Die höhenverstellbaren Vordersitzgurte sind mit Gurtstraffer und Gurtkraftbegrenzer ausgerüstet. So werden Fahrer und Beifahrer sicher auf dem Sitz zurückgehalten, ohne dass der Oberkörper allzu stark belastet wird.

- 07** **Airbags**
Serienmässig eingebaut sind im Outback Frontairbags, Seitenairbags vorn, Vorhang-/Kopfairbags für vorn und hinten sowie ein Knieairbag auf Fahrerseite. Damit und mit den Gurten sind alle Insassen bei einer Kollision bestmöglich geschützt.

- 09** **Vordersitz mit Antipeitschenschlag-Effekt**
Die Vordersitze bieten besten Halt und damit die Voraussetzung für eine sichere Fahrzeugkontrolle. Zudem wirkt ihre Konstruktion mit den speziellen Kopfstützen bei einem Heckaufprall dem Peitschenschlageffekt auf die Halswirbel entgegen.

* Am Steuer sind Sie immer selbst für sicheres und aufmerksames Fahren sowie die Einhaltung der Verkehrsvorschriften verantwortlich. Bitte verlassen Sie sich für sicheres Fahren nicht nur auf die Funktionen des Advanced Safety Package. Die Erkennungsfunktionen des Systems unterliegen gewissen Einschränkungen. Konsultieren Sie das Betriebshandbuch Ihres Fahrzeugs für alle Details. Fragen Sie im Zweifelsfall bitte Ihren Subaru-Vertreter.





Das Gesichtsfeld von EyeSight (keine konkreten Masse).

DIE FÜHRENDE FAHRASSISTENZ-TECHNOLOGIE VON SUBARU.

Bei Subaru sehen wir Sicherheit ganzheitlich vernetzt, und ein wichtiger Teil davon sind proaktive Systeme zur Vermeidung von Unfällen. Deshalb haben wir EyeSight geschaffen, unser einzigartiges Fahrassistenzsystem. Wie ein zusätzliches Augenpaar arbeitet EyeSight mit zwei Kameras, die dreidimensionale Farbbilder erfassen. Daraus errechnet das System Form,

Geschwindigkeit und Abstand von möglichen Hindernissen, seien es Autos, Motorräder oder Fussgänger*¹. Falls die Gefahr einer Kollision droht, gibt es eine Warnung ab; reagiert der Fahrer nicht gleich, bremst es das Fahrzeug automatisch ab. So unterstützt Sie EyeSight und vermittelt Ihnen mehr als nur ein zusätzliches Sicherheitsgefühl.

01. Adaptive Abstands- und Geschwindigkeitsregelung

EyeSight funktioniert auch als adaptiver Tempomat. Mit Hilfe der beiden Kameras werden vorausfahrende Verkehrsteilnehmer erfasst und als Hindernisse registriert. Durch Bremsen und Beschleunigen wird der Abstand im Regelbereich (0 bis 180 km/h) konstant gehalten, wobei Sie zwischen vier Abstandsstufen wählen können. Durch das automatische Einhalten des Sicherheitsabstands pilotiert Sie das System sicher und ermüdungsfrei durch zähflüssigen Verkehr.

02. Spurhalte- und Spurleitassistent

Wenn Sie unbeabsichtigt – ohne zu blinken – die Fahrspur verlassen, warnt Sie der Spurhalteassistent durch einen Warnton. Der Spurleitassistent registriert den Spurgeradeauslauf und warnt Sie, wenn das Fahrzeug in Schlingerbewegungen gerät.

03. Stop&Go-Anfahrassistent

Wenn Sie im Verkehr stehen und EyeSight registriert, dass die Kolonne weiterfährt, macht Sie das System mit einem Warnton und einem Blinkerflash darauf aufmerksam.

04. Spurhalteassistent mit aktivem Lenkeingriff

Auf Strassen mit markierten Spuren erfasst der Spurhalteassistent diese Markierungen mit einer Stereokamera und registriert, wenn das Auto aus der Spur zu fahren beginnt. Dann warnt er Sie optisch und akustisch. Ab einer Geschwindigkeit von ca. 60 km/h unterstützt Sie das System zusätzlich mit einem Lenkimpuls.

05. Notbremssystem mit Kollisionswarner*2

Bei einer drohenden Kollision warnt Sie das System akustisch und optisch. Reagieren Sie nicht gleich, leitet es selbstständig eine Teil- oder Vollbremsung ein. So wird ein möglicher Aufprall verhindert oder die Aufprallgeschwindigkeit reduziert. Wenn das System einen möglichen Frontaufprall registriert und Sie durch schnelle Lenkradbewegungen ein Ausweichmanöver versuchen, werden Sie durch einen Brems- und einen Lenkeingriff unterstützt.

06. Anfahr-Kollisionswarner

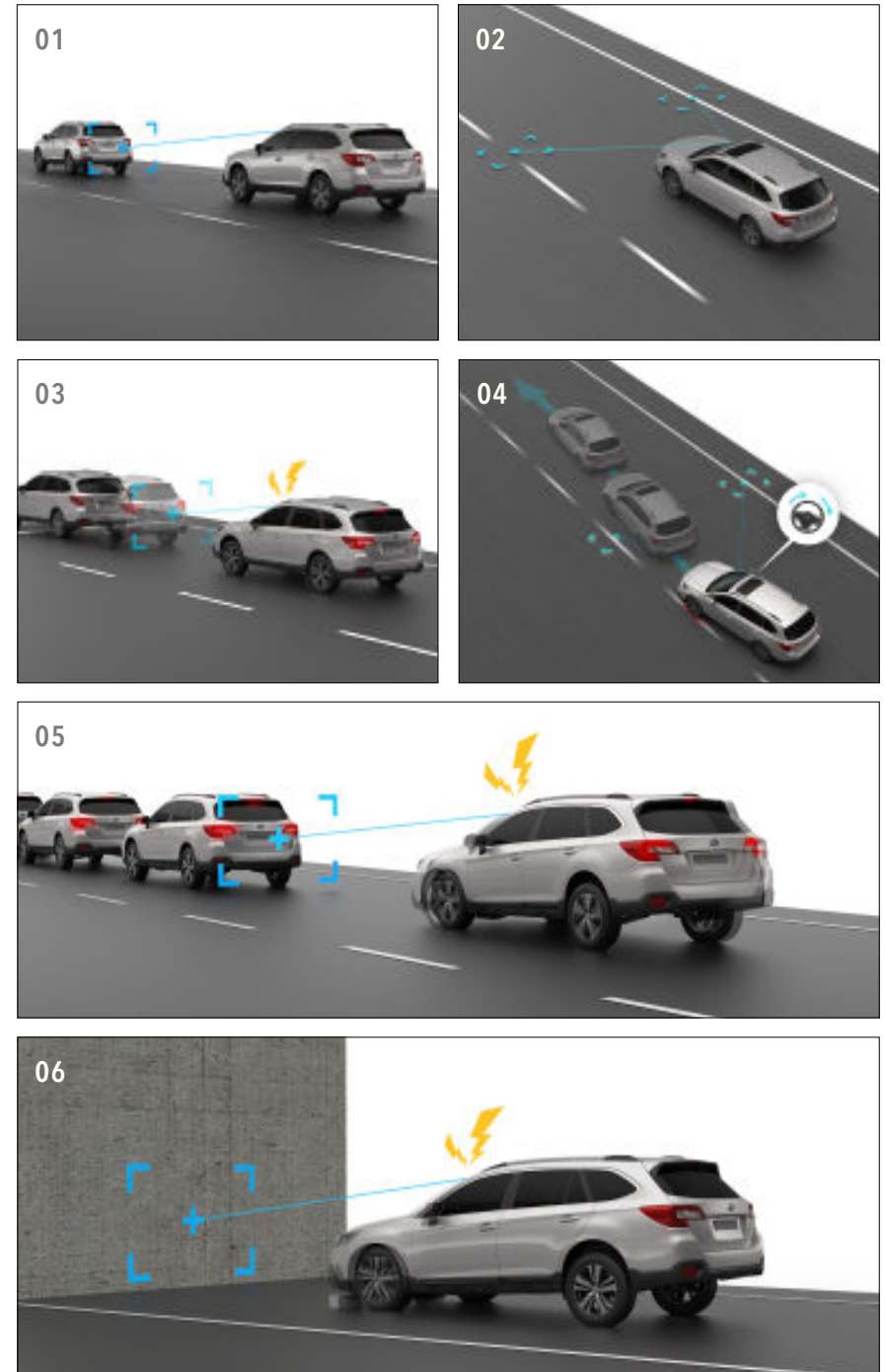
Sollten Sie vorwärts losfahren wollen und EyeSight registriert ein Hindernis vor Ihnen, sendet das System mehrere kurze Warntöne und betätigt gleichzeitig eine Blinkwarnleuchte im Armaturenbrett, reduziert die Motorleistung und verhindert so einen drohenden Frontschaden.

Bitte beachten Sie:

- Am Steuer sind Sie immer und unter allen Bedingungen für alle Fahrzeugbewegungen verantwortlich und behalten die Handlungsvollmacht.
- EyeSight ist ein Fahrassistentensystem und wirkt im besten Fall unterstützend.
- Damit eine optimale EyeSight-Funktion garantiert werden kann, müssen die im Handbuch beschriebenen Betriebs- und Unterhaltsvorschriften strikte befolgt werden.
- Das EyeSight-System ist ein technisches Hilfsmittel, es funktioniert und reagiert zwangsläufig nicht unter allen Bedingungen gleich.
- Beachten Sie bitte die technischen Spezifikationen im Betriebshandbuch.
- Beachten Sie bitte die Funktionsbeeinflussungsfaktoren im Betriebshandbuch.

*1 Da EyeSight nur Objekte ab 1 m über Boden wahrnimmt, werden kleinere Kinder nicht erfasst. Unter gewissen äusseren Umständen ist ein Erfassen auch sonst nicht möglich.

*2 Das Notbremssystem mit Kollisionswarner funktioniert nicht unter allen Umständen. Je nach Geschwindigkeitsunterschied zwischen verschiedenen Objekten, der Objekthöhe und weiteren Faktoren ermöglicht eventuell nicht jede Situation die optimale Funktion von EyeSight.



OUTBACK 2.5i AWD Luxury

MASSE (L x B x H): 4820 x 1840 x 1605 mm

MOTOR: SUBARU BOXER, 4 Zylinder, DOHC, 16 Ventile

ZYLINDERINHALT: 2498 cm³

MAX. LEISTUNG: 129 kW (175 PS) bei 5800/min

MAX. DREHMOMENT: 235 Nm bei 4000/min

KRAFTÜBERTRAGUNG: Lineartronic mit

7-Gang-Manual-Modus, AWD



Tungsten Metallic



Schwarzes Leder serienmässig. Beiges Leder Werksoption.

OUTBACK 2.5i AWD Swiss Plus

MASSE (L x B x H): 4820 x 1840 x 1605 mm

MOTOR: SUBARU BOXER, 4 Zylinder, DOHC, 16 Ventile

ZYLINDERINHALT: 2498 cm³

MAX. LEISTUNG: 129 kW (175 PS) bei 5800/min

MAX. DREHMOMENT: 235 Nm bei 4000/min

KRAFTÜBERTRAGUNG: Lineartronic mit

7-Gang-Manual-Modus, AWD



Crystal White Pearl





1 Kurven-Scheinwerfer

Wenn Sie nachts in eine Kurve einlenken, schwenken die Scheinwerfer mit dem Lenkradeinschlag und verbessern so die Sicht.

2 Nebelscheinwerfer

Das breit streuende Licht wird im Nebel weniger reflektiert und verbessert so die Sicht.

3 18"-Alufelgen

Das 10-Speichen-Design der 18"-Leichtmetallfelgen passt mit dem robusten Look genau zum Outback und die aerodynamische Gestaltung hilft der Effizienz. Zusammen mit den 225/60R18 Reifen geben sie dem Modell Luxury einen exklusiven Look.

4 Dachspoiler

Der aerodynamisch wirksame Dachspoiler ist harmonisch in die Heckklappe integriert. Die Oberseite ist aus mattschwarzem Kunststoff, sieht robust aus und ist erst noch wenig empfindlich gegen Kratzer.

5 Keyless Access mit Start/Stop-Taste

Entriegeln Sie die Vordertüren, starten Sie den Motor und fahren Sie los - alles ohne den Schlüssel aus der Tasche zu nehmen. Und mit einem voreingestellten 5-stelligen Pincode, den Sie an einer Tastatur an der Heckklappe eingeben, können Sie Ihren Outback auch ohne Schlüssel öffnen.

6 USB-Anschlüsse vorn und hinten

Ihre mobilen elektronischen Geräte können Sie jederzeit aufladen und nutzen, dank den USB-Anschlüssen für beide Sitzreihen.

7 8-fach elektrisch einstellbarer Fahrersitz

Mit dem 8-fach elektrisch einstellbaren Fahrersitz finden Sie mühelos Ihre ideale Sitzposition.

8 Rückfahrkamera

Beim Einlegen des Rückwärtsgangs erscheint auf dem Display ein Farbbild mit Leitlinien, die Ihnen das Parkieren erleichtern.

SITZBEZÜGE

Leder schwarz*¹



Sitzflächenbezug / Sitzeinfassung



Dekopanel

Leder beige*²

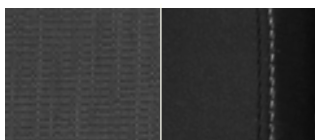


Sitzflächenbezug / Sitzeinfassung



Dekopanel

Stoff schwarz*³



Sitzflächenbezug / Sitzeinfassung



Dekopanel

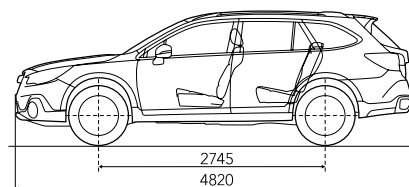
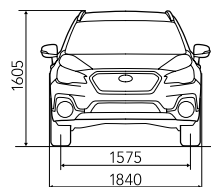
*1 Serienmässig für Modell Luxury

*2 Werksoption für Modell Luxury

*3 Modell Swiss Plus

DIMENSIONEN

Entsprechend den Messstandards von SUBARU CORPORATION.



ACCESSOIRES

Ganz Ihr Outback

Machen Sie Ihren Outback zu Ihrem individuellen Auto - mit Subaru Original-Accessoires. Sei es mit äusseren Designelementen, mit Interieur-Akzenten oder auf einen besonderen Einsatzzweck ausgerichtet. Alle Original-Accessoires sind in Design und Qualität exakt auf die Subaru-Fahrzeuge abgestimmt. Für umfassende Informationen konsultieren Sie am besten Ihren Subaru-Vertreter.



Kunststoff-Unterbodenschutz vorn



Kunststoff-Unterbodenschutz seitlich



Kunststoff-Unterbodenschutz hinten



Spritzfänger



Stossstangenkantenschutz (Kunststoff)



Motorschutz (Aluminium)



Automatisch einklappbare Aussenspiegel

DAS «KEINE-SORGE-PAKET»

Alle Modelle der Marke Subaru werden mit höchstmöglicher Recyclingfähigkeit konzipiert und die Fahrzeugteile bei minimaler Umweltbelastung produziert. Das umfassende Subaru-Garantiepaket bietet: 3 Jahre oder 100 000 km Garantie, 12 Jahre Garantie gegen Durchrostung, 3 Jahre Garantie gegen Oberflächenkorrosion. Der Subaru Euro-Service «Assistance» begleitet Sie rund um die Uhr in ganz Europa. Diesen Schutzbrief erhalten Sie automatisch mit jedem neuen Subaru. Er gilt analog zur 3-Jahres-Garantie und bürgt im Fall einer Panne gemäss Subaru Euro-Service «Assistance» für Abschleppen, Leihwagengebühr,

Übernachtung, Rücktransport für Fahrzeug-Insassen und Fahrzeug sowie Beschaffung von Ersatzteilen. Bei Ausführung einer Wartungsarbeit durch eine offizielle Subaru-Werkstatt in der Schweiz oder im Fürstentum Liechtenstein wird der Subaru Euro-Service «Assistance» nach Ablauf der 3 Jahre automatisch um jeweils 12 Monate verlängert. Rund 200 Subaru-Vertreter in der ganzen Schweiz und im Fürstentum Liechtenstein sorgen für reibungslosen Service. Hochqualifizierte Fachleute gewährleisten mit modernst ausgestatteten Werkstätten optimale Service-Qualität.



leasing by
MultiLease
www.multilease.ch

Änderungen vorbehalten. Ausrüstung, technische Details (Werksangaben) und Farben können jederzeit und ohne Ankündigung geändert werden. Abweichungen von der Serienausstattung bei abgebildeten Fahrzeugen möglich. Druckfehler und Irrtum vorbehalten. Farbabweichungen sind drucktechnisch bedingt. Spezielle Angaben über die Modellauswahl für die Schweiz, Ausstattungen und technische Daten finden Sie im detaillierten Spezifikationsblatt, das integrierender Bestandteil dieses Prospekts ist.

subaru-global.com

SUBARU CORPORATION

Printed in Belgium (20BGCHDE-01) D/11/19/7

SUBARU Schweiz AG

5745 Safenwil
Tel. 062 788 89 00

subaru.ch
multilease.ch



Erleben Sie Subaru interaktiv

Damit Sie alles von Subaru entdecken können, bieten wir Ihnen verschiedene digitale Möglichkeiten mit interessanten interaktiven Inhalten wie zum Beispiel 360°-Ansichten und Videos.

subaru.ch/eBrochures