



RZ

RZ 450e COMPLETAMENTE ELETTRICO



RZ

In Lexus, abbiamo molto di cui essere fieri. Siamo leader nell'elettrificazione delle auto di lusso da circa 20 anni. Oltre 2 milioni di vetture Lexus Self-Charging Hybrid percorrono le strade di tutto il mondo. Vetture che si distinguono per la loro sofisticatezza, la qualità garantita e la pluripremiata affidabilità.

Queste sono cifre ragguardevoli, ma per Lexus le prestazioni sono molto più di semplici numeri. E l'elettrificazione è molto più di semplici batterie e motori.

È la possibilità di definire una nuova tipologia di piacere di guida, in cui ogni viaggio infonde fiducia, controllo e comodità. Grazie alla tua Lexus che risponde istantaneamente a ogni tua mossa, potrai goderti un lusso personale, un lusso che si basa sul legame sapientemente creato tra auto e conducente.

Mettiti al volante del nuovo SUV di lusso RZ 450e e scoprirai cosa intendiamo dire.

Questo è "Lexus Electrified".



01.SENTI LA STRAORDINARIETÀ
Pagine 04-09

02.SENTI IL LUSSO
Pagine 10-13

03.SENTI L'ENTUSIASMO
Pagine 14-17

04.SENTI LA CONNESSIONE
Pagine 18-19

05.SENTI L'AVANGUARDIA
Pagina 20

06.SENTITI LA PROGRESSIONE
Pagina 21

07. MODELLO
Pagine 22-23

08.VERSIONI
Pagine 24-25

09.CARATTERISTICHE
Pagine 26-29

10.TECNOLOGIA
Pagine 30-41

11. ACCESSORI
Pagine 42-43

12.COLORI
Pagine 44-47

13.DATI TECNICI
Pagine 48-49

14.SENTI L'AMMIRAZIONE
Pagine 50-51



SENTI LA STRAORDINARIETÀ

"Non stiamo creando un BEV, stiamo creando una Lexus".

TAKASHI WATANABE
INGEGNERE CAPO LEXUS

PERSONALITÀ ELETTRIFICANTE

IL NUOVISSIMO RZ 450e, COMPLETAMENTE ELETTRICO, METTE IN MOSTRA IL FUTURO DEL DESIGN "LEXUS ELECTRIFIED".

Grazie al suo straordinario design, il primo veicolo completamente elettrico a batteria (BEV) di Lexus spicca da subito come il più contemporaneo dei SUV di lusso. Il nuovo stile affusolato della carrozzeria dell'RZ è armonioso ed elegante, con una tonalità bicolore eccezionale disponibile come optional e delle linee scolpite che rimandano al suo carattere sportivo. Dal primo sguardo, il suo assetto largo gli conferisce una presenza autorevole.

UNA LEXUS SOTTO TUTTI I PUNTI DI VISTA

Gli eleganti fari a LED integrati nella carrozzeria evocano un'impressione immediata di armonia e unione. Essendo ultra-sottili, enfatizzano ulteriormente il motivo a L di Lexus delle luci di marcia diurne. La mancanza del motore a combustione interno ha permesso di abbassare il cofano, contribuendo alla creazione di un profilo aerodinamico che stimola il desiderio di provare l'esperienza di guida che ti aspetta.

Lateralmente, il lungo passo accresce l'impatto del design, esprimendo un baricentro basso e un ottimo equilibrio. A sottolineare l'imponenza della carrozzeria ci sono le ruote da 20" spinte ulteriormente verso gli angoli dell'auto. Come sottolineato dalle cornici dei passaruota, siamo chiaramente di fronte a un SUV di sostanza, che offre uno spazio interno eccellente grazie allo spazio per le gambe migliore della categoria per tutti i passeggeri, compensato in più da una grazia fluida che sottolinea la sua eredità Lexus.

POTENTE ASSETTO POSTERIORE

Riflettendo la postura sicura dell'auto, il posteriore condensato afferma le qualità di spazio confortevole e di forte capacità di guida dell'RZ, mentre la barra luminosa allungata ricorda con forza la sua discendenza Lexus.





SENTI IL LUSO

"Il nostro obiettivo era creare l'auto più comoda al mondo".

TAKASHI WATANABE
INGEGNERE CAPO LEXUS

ARTE E ARTIGIANALITÀ

DIETRO GLI INTERNI CONTEMPORANEI DELL'RZ 450e SI CELA
L'ABILITÀ DEI NOSTRI ARTIGIANI TAKUMI.

Entrare nel SUV di lusso RZ 450e significa gettare uno sguardo furtivo al futuro. Anzitutto la nuova ed esclusiva illuminazione "In-ei" con giochi di ombre che permette di godere degli effetti scintillanti della luce che cambia. Si distribuisce lungo l'intero abitacolo Tazuna eccezionalmente moderno, elegante eppure funzionale, con gli strumenti perfettamente posizionati nel campo visivo del conducente. E potrai rilassarti nei lussuosi sedili "Ultra-suede" in un abitacolo caratterizzato da materiali vegani.

LUSSO CON UN TOCCO UMANO

Eppure, in mezzo alla modernità, è rassicurante percepire la mano dell'uomo. L'eccelsa qualità che pervade ogni centimetro dell'abitacolo è merito dei nostri famosi artigiani "Takumi", la cui abilità è stata perfezionata nel corso di 15 anni almeno. Lo si percepisce nel volante cucito a mano, simbolo del progresso tecnologico e tuttavia creato utilizzando le millenarie competenze giapponesi.

ANTICIPA OGNI TUA NECESSITÀ

Il comfort dell'RZ è molto di più di un sontuoso rivestimento, di rifiniture pregiate e di una spaziosità che rivaleggia con quello dei più grandi SUV di punta. Parliamo di Omotenashi, un'antica forma di ospitalità giapponese, incentrata sull'anticipazione delle esigenze dell'ospite. Lo si può osservare nelle caratteristiche inedite come il tetto panoramico in vetro intelligente, oscurabile elettronicamente e che elimina la tendina parasole a favore di un maggiore spazio per la testa. Lo si vede anche nei riscaldatori radianti che mantengono l'abitacolo confortevole risparmiando l'energia della batteria.

Un comfort che ti accompagna per tutto il viaggio, ricordandoti il lavoro degli artigiani Lexus del nostro stabilimento di Motomachi, che si sono prodigati su ogni millimetro dell'RZ per rendere questa la più serena delle esperienze.



Scopri di più sul tetto oscurabile su: www.lexus.ch





LA GUIDA È TUTTO

L'RZ 450e INFONDE ENTUSIASMO NEL SUV DI LUSO ELETTRIFICATO.

Il suo portamento audace fa capire che l'RZ 450e è costruito per essere guidato come un vero e proprio SUV di lusso. Le sue caratteristiche di guida, fluide e intuitive, garantiscono una performance su strada che trasuda sicurezza, controllo e comfort in tutte le situazioni di guida. Massimizza le qualità chiave dei BEV, come la rapidità di risposta e l'elevata precisione, ma con un coinvolgimento naturale che riflette la definizione di lusso di Lexus.

PRESTAZIONI ELETTRICHE SENZA PARI

Al volante del nuovissimo RZ, la sensazione è del tutto personale, come se fosse stato messo a punto solo per te. Oltre al pacchetto ottimizzato del BEV, alla distribuzione ottimale delle masse e alla rigidità della carrozzeria, il baricentro più basso e l'innovativa trazione integrale DIRECT4 contribuiscono a dare all'auto un'accelerazione esaltante, una maneggevolezza precisa e una frenata estremamente reattiva.

La guida è straordinariamente fluida e agevole, mascherando i minuziosi sforzi dei progettisti, degli ingegneri e dei piloti "Takumi" di Lexus nel creare quella che noi chiamiamo la "Guida a firma Lexus" elettrificata. Stai vivendo qualcosa di unico. Anche su strade normali, la guida acquisisce una nuova euforia, la voglia di affrontare la prossima curva o il prossimo rettilineo.

IL BRIVIDO DELLA GUIDA

A completare il suo comportamento fluido su strada, una vera e propria propensione per le curve mozzafiato. Qui il carattere dell'RZ si distingue ancora una volta: il sistema DIRECT4 utilizza motori elettrici dotati dell'asse elettrico e-Axle ad alta potenza, da 150 kW all'anteriore e 80 kW al posteriore, passando costantemente dalla trazione anteriore a quella posteriore e viceversa. Affascinati dal brivido della guida, è facile dimenticare la praticità di quest'auto. Oltre a un'autonomia di oltre 400 km^{*1}, è possibile effettuare una ricarica rapida da 0 a 80% in poco più di 30 minuti, beneficiando al contempo di un'efficienza, una durata e un risparmio della batteria al top della categoria.

Ma al volante, l'RZ va oltre i numeri. Questa è "Lexus Electrified" nella sua massima espressione.

* Ciclo combinato WLTP

¹ I valori dell'autonomia elettrica e di consumo dell'energia elettrica sono misurati in un ambiente controllato su un modello di produzione rappresentativo, in conformità con i requisiti del nuovo regolamento europeo WLTP CE 2017/1151 e delle sue modifiche applicabili. Per ciascuna configurazione della vettura, i valori dell'autonomia elettrica e di consumo dell'energia elettrica possono essere calcolati in base all'attrezzatura opzionale ordinata. I valori dell'autonomia elettrica e di consumo dell'energia elettrica della propria auto possono variare rispetto ai valori misurati o calcolati poiché il tipo di guida come anche altri fattori (condizioni della strada, del traffico, del veicolo, pressione degli pneumatici, carico, numero di passeggeri, ecc.) influiscono sull'autonomia elettrica e sul consumo dell'energia elettrica dell'automobile. 440 km è l'autonomia di un RZ con ruote da 18". Per ulteriori informazioni sui metodi di test WLTP, si prega di visitare il sito: www.lexus.ch





TRASFORMAZIONE DIGITALE

L'RZ 450e È RICCO DI FUNZIONALITÀ PER RENDERTI
LA VITA PIÙ FACILE E COMODA.

Il nuovo RZ 450e sfoggia tutte le tecnologie di sicurezza e connettività che ci si aspetta da Lexus. Ma c'è di più. Il sistema di sicurezza Lexus + di ultima generazione è caratterizzato da livelli di protezione intelligente mai visti prima. Il sistema di assistenza alla guida proattivo, ad esempio, è una novità Lexus che utilizza i sistemi di assistenza per l'anticipazione degli ostacoli, assistenza alla decelerazione e assistenza alla sterzata per rendere la guida ancora più sicura. Nel frattempo, se il nuovo sistema di monitoraggio del conducente rileva uno stato di sonnolenza o una distrazione del conducente al volante, emette un avviso o addirittura decelera e arresta l'auto, se necessario. A ciò si aggiunge un avanzato sistema di pre-collisione in grado di rilevare motociclette di giorno e biciclette/pedoni di notte. Apprezzerai anche la comodità e la sicurezza date dal monitor digitale con vista panoramica, che offre una visuale a 360° intorno e sotto l'auto per agevolare le manovre in spazi ristretti.

TECNOLOGIA DI SICUREZZA INTELLIGENTE

La nuova ed esclusiva funzione di assistenza all'uscita sicura evita al conducente e ai passeggeri di aprire lo sportello in caso di traffico come auto o ciclisti in avvicinamento dal lato posteriore. Lexus stima che questo sistema sia in grado di prevenire oltre il 95% degli incidenti causati dall'apertura delle porte.

I SISTEMI MULTIMEDIALI PIÙ AVANZATI

All'interno dell'abitacolo, il grande schermo touch di 14" dell'RZ è l'hub digitale per una serie di funzionalità multimediali e connettività entusiasmanti. Lo schermo ad alta definizione è perfetto per visualizzare le app del tuo smartphone. Il sistema Lexus Link Multimedia dell'RZ, rapido e intuitivo, è persino più comodo quanto viene usato con l'intelligente assistente vocale Lexus, che risponde ai comandi vocali naturali.

MIGLIORA LA TUA VITA GRAZIE A LEXUS LINK

L'app Lexus Link migliora la tua vita con l'RZ completamente elettrico. Oltre a monitorare il livello di carica della batteria sul tuo smartphone, è possibile localizzare istantaneamente le stazioni di ricarica disponibili in tutta Europa. Grazie ai servizi connessi di Lexus Link, è possibile anche attivare le funzioni di climatizzazione da remoto per garantire che l'abitacolo dell'RZ si trovi già alla temperatura giusta quando inizia il viaggio. Premendo un solo pulsante, il parcheggio avanzato scansiona l'ambiente circostante prima di parcheggiare il tuo RZ e permette addirittura di memorizzare gli spazi di parcheggio che si usano più di frequente. E quando arrivi a destinazione, la funzione di parcheggio remoto permette di parcheggiare l'RZ dall'esterno dell'auto, utilizzando lo smartphone.





SENTI L'AVANGUARDIA

VIVERE UN SOGNO

Negli anni 1990, i motori a benzina o diesel con consumi elevati erano la norma indiscussa per le auto di lusso. Allo scoccare del nuovo millennio, il mondo ha aperto gli occhi sul riscaldamento globale e sulla necessità di ridurre le emissioni tramite l'elettrificazione. Era necessaria una nuova soluzione per i motori. E la prima casa automobilistica di auto di lusso a fare questo passo è stata Lexus.

Con tutte le componenti principali dell'ibrido sviluppate e prodotte internamente, i nostri ibridi elettrificati si sono dimostrati di una raffinatezza unica, entusiasmanti da guidare ed eccezionalmente durevoli.

Due decenni dopo, il sogno di Lexus di realizzare viaggi di lusso senza produrre emissioni si è ormai trasformato in un programma da portare avanti. E a ogni auto elettrificata lanciata sul mercato, la destinazione finale si avvicina sempre più.



PIONIERE E LEADER NELL'ELETTRIFICAZIONE DELLE AUTO DI LUSO

Sin dal lancio della nostra prima berlina di lusso oltre 30 anni fa, Lexus è sinonimo di design, qualità e raffinatezza eccezionali. Ancora più importante, siamo anche pionieri e leader nell'elettrificazione delle auto di lusso. Un'azienda che non smette mai di innovarsi e di lavorare per anticipare le necessità dei conducenti. È questo approccio unico che ha portato alla creazione del primo ibrido di lusso al mondo nel 2005: il SUV RX 400h.



SENTITI LA PROGRESSIONE

SELF-CHARGING HYBRID, PLUG- IN HYBRID O COMPLETAMENTE ELETRICO

Oggi, Lexus offre modelli Self-Charging Hybrid, Plug-in Hybrid e completamente elettrici, con la maggior parte degli ibridi di lusso presenti sulle strade che sfoggiano il marchio Lexus. Nessun altro costruttore di auto di lusso può rivaleggiare con la nostra esperienza in termini di sviluppo, costruzione, assistenza e riciclo degli ibridi. I nostri ibridi si ricaricano da soli, non richiedono reti elettriche esterne e sono in grado di funzionare in modalità EV (Veicolo elettrico) senza consumare carburante e azzerando le emissioni.

Per guidare la nostra visione "Lexus Electrified", abbiamo introdotto la prima Lexus completamente elettrica: il crossover UX 300e. Emblema del prossimo capitolo dell'elettrificazione, il primo Lexus Plug-in Hybrid, l'NX 450h+, ha ampliato ulteriormente la nostra gamma elettrica, insieme all'RZ 450e, costruito su una piattaforma per veicoli elettrici dedicata.



IL FUTURO È "LEXUS ELECTRIFIED".

Nonostante il grande successo della gamma Lexus Self-Charging Hybrid, non è nostra intenzione adagiarsi sugli allori. Ecco perché abbiamo lanciato la visione "Lexus Electrified" e il prototipo "elettrificato" LF-30. Creata per portare il piacere di guida a un livello superiore, la visione "Lexus Electrified" è un approccio integrale verso i propulsori elettrici, il controllo avanzato della postura e le altre tecnologie di elettrificazione. Per dimostrare la nostra visione, basta guardare gli esterni audaci e il posto di guida incentrato sul conducente del nostro prototipo "elettrificato" LF-30, che racchiude tutto ciò che rappresenta "Lexus Electrified". Grazie agli oltre vent'anni di esperienza nell'elettrificazione, ai suoi quattro motori elettrici integrati nelle ruote, allo sterzo elettrico e al controllo avanzato della postura di Lexus, offre un'esperienza di guida impareggiabile.

01. SCOPRI L'RZ 450e COMPLETAMENTE ELETTRICO

L'RZ 450e è il primo veicolo elettrico a batteria (BEV) di Lexus a essere sviluppato da zero. Non si tratta di un veicolo che si limita ad adottare l'energia elettrica della batteria al posto di un motore convenzionale: si spinge molto più in là per realizzare l'entusiasmante potenziale delle nuove tecnologie che migliorano le prestazioni e il piacere di guidare. Ne sono un esempio gli assi elettrici e-Axle, anteriori e posteriori, che lavorano insieme al nuovo controllo di coppia della trazione integrale DIRECT4. I fondamenti di maneggevolezza e reattività sono garantiti da una nuova piattaforma dedicata ai veicoli elettrici, che offre un'eccellente rigidità della scocca, un baricentro basso e un passo lungo. Con prestazioni che non producono emissioni, l'RZ contribuirà a farci progredire verso la neutralità delle emissioni di carbonio e una società sostenibile.

02. ASSE ELETTRICO E-AXLE CONTROLLATO DA DIRECT4

L'RZ è dotato del nuovo sistema DIRECT4, una tecnologia esclusiva e intelligente che bilancia costantemente la trazione tra gli assi elettrici e-Axle anteriori e posteriori, offrendo una forza motrice silenziosa, efficiente e priva di interruzioni. L'e-Axle anteriore produce 150 kW mentre quello posteriore produce 80 kW, per una potenza totale pari a 230 kW. Ne derivano prestazioni prive di stress, con un funzionamento intuitivo che rafforza il legame tra auto e conducente.

03. TECNOLOGIA ALL'AVANGUARDIA PER LA BATTERIA

L'RZ 450e si avvale di una batteria agli ioni di litio composta da 96 celle, con una potenza totale di 71,4 kWh. La batteria è situata sotto l'abitacolo ed è parte integrante del fondo. La sua posizione contribuisce inoltre ad abbassare il baricentro dell'auto. La durata della batteria è stato un punto fondamentale della progettazione per gli ingegneri Lexus, in particolare per quanto riguarda il livello di prestazioni a lungo termine. Sulla base delle previsioni, la batteria dell'RZ dovrebbe essere in grado di conservare oltre il 90% della propria capacità per un massimo di 10 anni, grazie a una serie di misure volte a salvaguardare qualità e prestazioni. Per il nuovo RZ 450e si prevede un'autonomia pari a 440 km¹ nel ciclo combinato WLTP.

04. RICARICA RAPIDA DELLA BATTERIA

La batteria può essere ricaricata rapidamente senza compromettere la sicurezza o la durata, con una potenza di 150 kW che garantisce una carica dell'80% in circa 30 minuti. L'efficienza dell'RZ 450e, ai vertici della categoria, non è dovuta solo all'eccezionale qualità della batteria: anche l'aerodinamica e i motori elettrici di livello mondiale fanno la loro parte.

05. ELEVATA DURATA DELLA BATTERIA

La durata della batteria è la migliore del settore ed è supportata dal nostro programma di assistenza della batteria esteso a 1 milione di km. L'RZ 450e è dotato inoltre di un sistema di riscaldamento efficiente ed efficace che ottimizza le prestazioni e la durata della batteria, anche a temperature sotto lo zero.



¹ I valori dell'autonomia elettrica e di consumo dell'energia elettrica sono misurati in un ambiente controllato su un modello di produzione rappresentativo, in conformità con i requisiti del nuovo regolamento europeo WLTP CE 2017/1151 e delle sue modifiche applicabili. Per ciascuna configurazione della vettura, i valori dell'autonomia elettrica e di consumo dell'energia elettrica possono essere calcolati in base all'attrezzatura opzionale ordinata. I valori dell'autonomia elettrica e di consumo dell'energia elettrica della propria auto possono variare rispetto ai valori misurati o calcolati poiché il tipo di guida come anche altri fattori (condizioni della strada, del traffico, del veicolo, pressione degli pneumatici, carico, numero di passeggeri, ecc.) influiscono sull'autonomia elettrica e sul consumo dell'energia elettrica dell'automobile. 440 km è l'autonomia di un RZ con ruote da 18". Per ulteriori informazioni sui metodi di test WLTP, si prega di visitare il sito: www.lexus.ch



IMPRESSION

Cerchi in lega da 18", finitura a macchina, pneumatici 235/60 R18 ant. e 255/55 R18 post.

Fari, Bi-LED con abbaglianti automatici (AHB)

Visualizzatore dell'angolo morto

Rivestimento in tessuto

Sistema di assistenza al parcheggio con linee guida a video

Lexus Link Pro con schermo touch di 14"

Impianto audio di qualità superiore con 10 altoparlanti

Smart Entry



VERSIONI

COMFORT

Vetri oscurati

Specchietto retrovisore elettrocromatico

Rivestimenti Tahara

Regolazione elettrica a 8 vie dei sedili anteriori

Monitor digitale con vista panoramica (PVM)

Lexus Link Pro con schermo touch di 14"

Impianto audio di qualità superiore con 10 altoparlanti

Portellone posteriore elettrico



EXCELLENCE

Cerchi in lega da 20", grigio metallic, pneumatici 235/50 R20 ant. e 255/45 R20 post.

Cornici passaruota, modanature in Nero Onice

Fari a LED con abbaglianti adattivi (AHS)

Tetto panoramico in vetro oscurabile

Head-up Display

Rivestimenti in Ultrasuede®

Sedile conducente e passeggero climatizzati

Monitor digitale con vista panoramica (PVM)

Lexus Link Pro con schermo touch di 14"

Impianto audio Mark Levinson® Premium Surround con 13 altoparlanti



* L'equipaggiamento può presentare opzioni soggette a sovrapprezzo

01. DESIGN "SEAMLESS E-MOTION"

Ispirata al concetto di design "Seamless E-motion", la parte anteriore posiziona chiaramente l'RZ 450e tra i veicoli completamente elettrici. Privo di un motore convenzionale, il cofano è stato abbassato e le prese d'aria ridotte. L'audace forma a clessidra, tipica di Lexus, è stata applicata tridimensionalmente alla parte anteriore del veicolo, dando vita a una forma nuova e semplice, che descrive efficacemente l'evoluzione tecnologica, la funzione e le prestazioni.

02. DESIGN DEI COLORI

Il look dell'RZ è accentuato dalla finitura di quella che solitamente è la zona della griglia nel colore della carrozzeria e dall'oscuramento delle zone laterali. La maggiore flessibilità del design ha permesso inoltre di realizzare dei parafranghi anteriori più voluminosi. L'effetto viene enfatizzato dalla nuova carrozzeria bicolore opzionale che amplia la contrastante area di colore nero dal tetto al cofano.

03. PROFILO POTENTE, ASSETTO LARGO

Il fluido profilo laterale dell'auto si accentua verso la parte posteriore creando una silhouette potente, mentre l'affilato design frontale genera un senso di potenza e movimento. Vista da dietro, la sezione posteriore afferma le qualità tipiche dei SUV dell'auto: spazio confortevole e forti capacità di guida. Il lungo passo da 2.850 mm accresce l'impatto, esprimendo un baricentro basso e un equilibrio eccellente. Le ruote - 18" di serie o 20" per le versioni più esclusive - sono posizionate agli angoli dell'auto.

04. FARI A QUADRUPLO LED

I fari sono unificati nella carrozzeria affusolata. Eleganti e ultra-sottili, aggiungono ulteriore enfasi al motivo a L delle luci di marcia diurne di Lexus, mentre le luci principali di fari e indicatori di direzione sono meno evidenti.

05. LUCI POSTERIORI AD ALTA TECNOLOGIA, CON LOGO LEXUS

Il carattere futuristico dell'RZ 450e è sottolineato dal suo sofisticato look posteriore high-tech. Lo spoiler posteriore sdoppiato sul tetto estende il design verso il retro dell'auto e contribuisce alla stabilità della vettura. La barra luminosa a LED allungata su tutta la larghezza dell'auto è un segno distintivo del design a firma Lexus. Qui assume un aspetto deciso e minimale per dare l'impressione di semplicità e precisione, sottolineata dal nuovo distintivo logo Lexus.

06. TETTO PANORAMICO OSCURABILE E CON BARRIERA ANTI-CALORE

Il futuristico tetto panoramico, disponibile come optional, accresce la sensazione di spazio e luminosità all'interno dell'abitacolo. Il suo vetro ha un rivestimento che riflette le radiazioni infrarosse e riduce il calore nei giorni soleggiati, pur contribuendo a mantenere il calore all'interno dell'abitacolo nei giorni più freddi. L'eliminazione della tendina avvolgibile consente di risparmiare peso, migliorando la maneggevolezza, e di avere il tetto panoramico più ampio di qualsiasi Lexus.

07. SISTEMA E-LATCH

L'RZ 450e è dotato della nostra tecnologia e-Latch, un sistema di apertura elettronica delle porte fluido e attivabile con un solo tocco. Il suo funzionamento è collegato al visualizzatore dell'angolo morto dell'auto per fornire l'assistenza all'uscita sicura, che impedisce l'apertura della porta se vengono rilevati veicoli o ciclisti in avvicinamento dalla parte posteriore. Si prevede che quest'innovazione possa aiutare a prevenire il 95% degli incidenti causati dall'apertura degli sportelli.



01-02-03



04



05



06



07

01. POSTO DI GUIDA TAZUNA

Il posto di guida dell'RZ 450e rappresenta un'audace evoluzione del nostro concetto Tazuna, poiché combina la posizione del conducente al volante e la precisa disposizione di contatori, comandi e dello schermo touch per creare uno spazio in cui per controllare il veicolo sono necessari solo piccoli movimenti di mani e occhi. Il principio trae ispirazione dai piccoli aggiustamenti delle redini ("Tazuna") con cui il cavaliere controlla il cavallo.

02. DESIGN ERGONOMICO

Anche la disposizione del visore a testa alta e di quello multimediale da 14" è stata ottimizzata mentre il quadro strumenti è stato posizionato in basso, migliorando ulteriormente la visuale del conducente. I nostri progettisti hanno creato anche un look pulito e minimale con un minor numero di elementi e decorazioni, pur continuando a usare materiali di alta qualità. La console centrale presenta un nuovo dispositivo di controllo a quadrante per il sistema shift-by-wire, che riflette la semplicità del design complessivo.

03. IL BENVENUTO "OMOTENASHI"

La nostra famosa ospitalità giapponese Omotenashi è espressa dalla sequenza di benvenuto che si avvia quando ti avvicini all'RZ 450e. Le luci anti-pozzanghera delle maniglie delle portiere e le luci di marcia diurne si accendono e, mentre si apre la portiera, si illumina anche il quadro strumenti. Chiudendo la portiera, la silhouette dell'RZ appare sullo schermo multi-informazione e, quando si preme il pedale del freno, il pulsante di accensione inizia a pulsare. L'accensione del veicolo dà inizio un'animazione di avvio con grafiche e suoni.

04. SELETTORE LUCI D'ATMOSFERA

L'abitacolo è stato progettato come uno spazio aperto e luminoso, migliorato dall'illuminazione ambientale grazie a un ampio spettro di colori che si adattano all'atmosfera del viaggio. Un'altra espressione dell'ospitalità "Omotenashi" Lexus è il selettore delle luci di atmosfera di Lexus, che consente ai passeggeri di personalizzare l'illuminazione ambientale dell'RZ scegliendo tra una palette di 64 colori e temi personalizzati In-ei.

05. DESIGN DEI SEDILI

L'abitacolo è molto spazioso e la sensazione di apertura sotto il tetto panoramico si integra con l'ampio spazio per le gambe e la testa. Il comfort è affidato a dettagli come il design dei sedili anteriori, con particolare attenzione alla forma della sezione trasversale e ai supporti. La costruzione dei sedili prevede che le cuciture del rivestimento siano più profonde nella struttura, aiutando gli occupanti a mantenere una postura migliore e con una minore pressione verso l'alto in curva. Sui modelli di alta gamma sono disponibili la regolazione elettrica in 8 posizioni dei sedili anteriori e il supporto lombare. Sono state ottimizzate anche le prestazioni del riscaldamento e della ventilazione integrati nei sedili.

06. SEDILI IN PELLE VEGANA "ULTRASUEDE®"

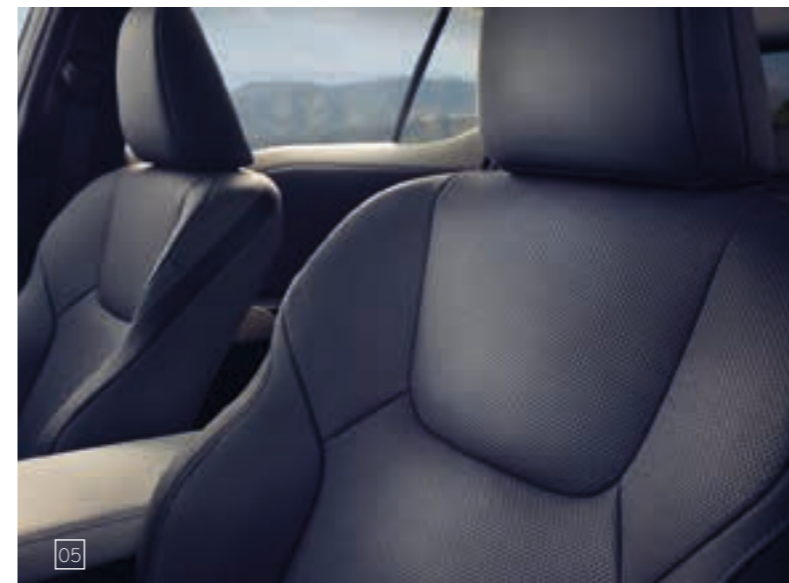
I sedili RZ possono essere rivestiti con pelle Ultrasuede e di origine non animale, per riflettere gli stili di vita a basse emissioni e le voci di clienti molto attenti a uno stile di vita etico e agli ambienti sostenibili.

07. RISCALDATORI RADIANTI PER RISCALDARE DIRETTAMENTE I PASSEGGERI

Perfettamente integrati nel sistema S-Flow, i nuovi riscaldatori radianti sono posizionati all'altezza delle ginocchia del conducente e del passeggero anteriore, sotto il piantone dello sterzo e il quadro strumenti inferiore. Forniti in aggiunta ai riscaldatori dei sedili e al volante riscaldato, contribuiscono a velocizzare il riscaldamento del conducente e del passeggero anteriore. Come il tetto panoramico, che crea ombra per raffreddare l'abitacolo, i riscaldatori aiutano a risparmiare energia indirizzando il calore proprio dove serve, riducendo così il carico sul sistema di climatizzazione.

08. RIDUZIONE DEI RUMORI DI LIVELLO SUPERIORE

Per ottenere una silenziosità dell'abitacolo ai vertici della categoria, per il parabrezza viene utilizzato un vetro fonoassorbente. Le cornici a filo della portiera e il sistema di doppio blocco per il cofano contribuiscono ulteriormente alla riduzione dei fastidiosi rumori nell'abitacolo, mentre i rivestimenti dei passaruota riducono il rumore degli spruzzi d'acqua. Tra le molte altre caratteristiche che riducono la rumorosità dell'RZ 450e troviamo: una guarnizione continua in gomma sotto il cofano, che limita la fuoriuscita dell'aria dal vano portaoggetti, la riduzione delle turbolenze del montante anteriore e il rivestimento in schiuma alla base dei montanti anteriori e centrali.



01. SCHERMO TOUCH EXTRA LARGE DI 14"

Perfettamente posizionato per un'interazione rilassante mentre si guida, questo schermo touch ad alta definizione di 14" è uno dei più grandi disponibili sul mercato e permette di accedere facilmente a informazioni come navigazione, impianto audio e controllo del climatizzatore.

02. LEXUS LINK MULTIMEDIA

Lexus Link Multimedia è veloce e intuitivo da usare, con una risoluzione eccellente sul grande schermo touch di 14". Grazie alla navigazione integrata in Lexus Link Pro, è il primo sistema nel suo genere a utilizzare il navigatore in cloud per aggiornare regolarmente i dati delle mappe e sul traffico. I servizi connessi e gli altri software vengono aggiornati regolarmente attraverso la tecnologia "Over The Air" (OTA), in questo modo si avrà sempre l'esperienza di connessione migliore.

03. ASSISTENTE VOCALE LEXUS

L'intelligenza artificiale e il cloud lavorano in sinergia con il sofisticato assistente vocale Lexus, che evita di farti premere pulsanti quando sei concentrato sulla guida. Si tratta dell'assistente vocale "Ehi Lexus", sviluppato di recente, che comprende il linguaggio naturale e il contesto di affermazioni come "ho fame" o "ho freddo". È in grado anche di riconoscere quale passeggero anteriore sta parlando.

04. SERVIZI CONNESSI LEXUS LINK

Ti diamo il benvenuto nell'app Lexus Link, un nuovo mondo di connettività creato per completare la nostra esclusiva esperienza di servizio "Omotenashi". Le sue funzionalità intelligenti e personalizzate ti aiutano a programmare un viaggio, trovare parcheggio, prenotare l'assistenza o persino migliorare il tuo stile di guida. Trasforma il tuo tempo con il nuovo RZ 450e, usando servizi come:

- Driving Analytics: Tiene traccia dei tuoi viaggi, del tuo stile di guida e ti permette di registrare i viaggi di lavoro
- Find my Car: Localizza la tua Lexus e ti riporta da lei
- Car to Door: Ti guida a piedi alla tua destinazione finale
- eCar Consente di gestire l'assistenza e la manutenzione del tuo RZ
- Warning Lights: Ti spiega il significato di ogni spia luminosa e di tutte le azioni che devi intraprendere
- Car status: Ti avverte se hai lasciato un finestrino aperto o dimenticato i fari accesi. Puoi anche controllare se hai chiuso l'auto.

05. CONNETTIVITÀ LEXUS LINK PER IL TUO BEV

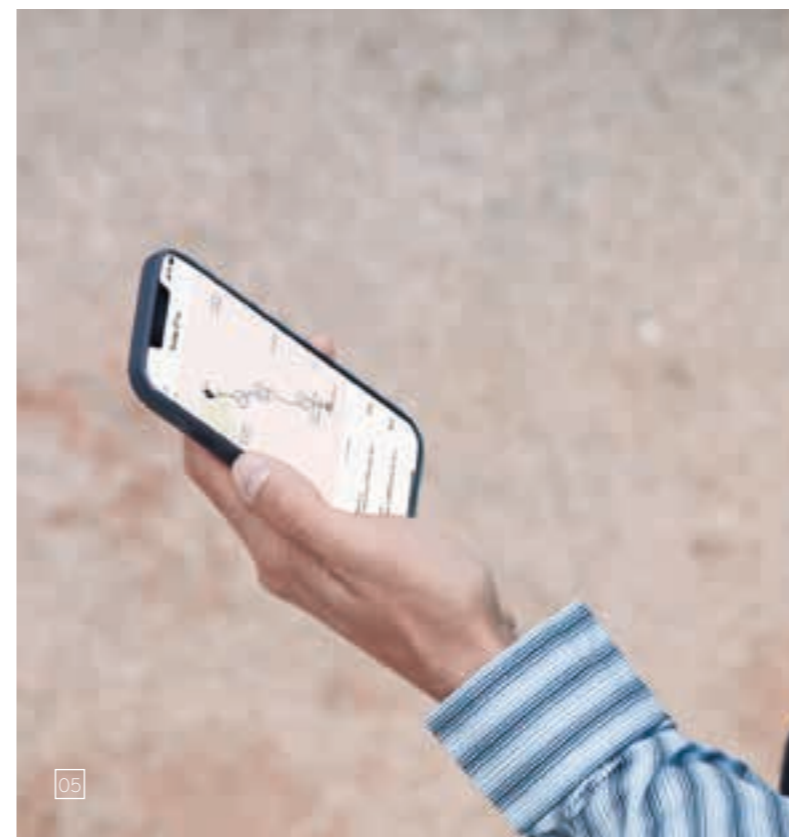
Per una perfetta esperienza elettrificata, puoi monitorare il livello di carica e autonomia dell'RZ 450e a distanza, sul tuo cellulare. Sottoscrivendo la soluzione Lexus Charging, Lexus Link ti consentirà inoltre di localizzare le stazioni di ricarica in tutta Europa, permettendoti di verificarne la disponibilità, la velocità di ricarica nonché i prezzi e i servizi offerti, quali:

- Controllo da remoto e programmazione delle ricariche
- Accesso all'estesa rete europea di postazioni pubbliche di ricarica

06. LEXUS LINK PREMIUM CONNECTIVITY

In quanto proprietario di un RZ 450e, potrai beneficiare gratuitamente di tutti i vantaggi del pacchetto Lexus Link Standard Connectivity per tutta la vita della tua auto. Anche il pacchetto Lexus Link Standard Connectivity è gratuito solo per i primi 4 anni di esperienza Lexus; in seguito si può rinnovare tramite abbonamento. Include funzionalità all'avanguardia quali:

- Navigazione basata su cloud e assistente vocale
- Informazioni su eventi stradali e traffico in tempo reale
- Disponibilità dei parcheggi su strada e in zone dedicate
- Sistema di climatizzazione con controllo da remoto: Tutte le versioni RZ offrono il controllo a distanza del riscaldamento di volante e sedili nonché della regolazione della temperatura dell'abitacolo.



01. INGEGNERIA DEL SUONO / CONTROLLO ATTIVO DEL RUMORE

Sebbene la trasmissione elettrica dell'RX 450e produca meno rumore, la sua silenziosità rende spesso più evidenti i suoni provenienti dall'ambiente esterno. Gli ingegneri e i progettisti dell'RZ consideravano prioritario garantire che l'ambiente dell'abitacolo fosse adeguatamente silenzioso. Ciò ha comportato l'applicazione di una versione avanzata del sistema di controllo attivo del rumore, che ora utilizza gli altoparlanti dell'auto per produrre suoni che stimolano una connessione emotiva tra l'auto e il conducente.

02. IMPIANTO AUDIO DI QUALITÀ SUPERIORE CON 10 ALTOPARLANTI

Tutte le versioni sono dotate di serie di un impianto audio di qualità superiore con 10 altoparlanti, composto da un sintonizzatore FM RDS, trasmissioni audio digitali e connettività Bluetooth. Inoltre, offre una fedeltà audio maggiore grazie ai grandi altoparlanti sulle porte anteriori.

03. IMPIANTO AUDIO MARK LEVINSON® CON 13 ALTOPARLANTI

Il nuovo impianto audio Mark Levinson® Premium Surround con 13 altoparlanti è stato appositamente sviluppato per le proprietà acustiche dell'abitacolo dell'RZ 450e. Dotato di un subwoofer da 224 mm e di 1.800 Watt di potenza amplificata, offre un suono amplificato a 12 canali per creare un'esperienza di home-theatre digitale con Clari-Fi™ che ricrea i suoni persi nella compressione digitale MP3.

04. CONNETTIVITÀ SMARTPHONE / RICARICA WIRELESS / PORTE USB

Grazie ad Android Auto® o Apple CarPlay® wireless, il nuovo RZ 450e ti permette di visualizzare e accedere facilmente a molte delle app sul tuo smartphone attraverso lo schermo touch di 14". È disponibile un vassoio di ricarica wireless, con prestazioni di ricarica più veloci del 50%. La comodità per tutti i passeggeri a bordo è garantita anche dalle cinque porte USB nell'abitacolo, tre nella parte anteriore e due in quella posteriore della console centrale.

05. SCHERMO MULTI-INFORMAZIONE

Integrato nei principali strumenti di guida, lo schermo TFT (Thin Film Transistor) a colori di 7" ti tiene informato su tutti i dati principali, inclusi gli avvisi di sicurezza e le indicazioni stradali del navigatore. Per un'esperienza più dinamica e coinvolgente, lo schermo adatterà anche aspetto e contenuto in base alla modalità in cui si trova.

06. AMPIO VISORE A TESTA ALTA DI 10"

I dati del veicolo sono proiettati a colori direttamente sul parabrezza tramite un grande visore a testa alta di 10", che permette di controllare la navigazione, le funzionalità di sicurezza, le informazioni dell'auto nonché le impostazioni audio, senza distogliere lo sguardo dalla strada. Il suo funzionamento è impeccabile grazie agli interruttori sensibili al tocco presenti sul volante.



01



02



03



04



05-06

01. SISTEMA DI SICUREZZA LEXUS + DI TERZA GENERAZIONE

L'RZ 450e si avvale degli avanzati sistemi di sicurezza attiva e assistenza al conducente presenti nell'ultima versione del sistema di sicurezza Lexus + di terza generazione, con funzioni aggiuntive e aggiornate che offrono un rilevamento più preciso del rischio di incidenti. Altri progressi introdotti nel nuovo RZ 450e comprendono l'assistente di guida proattivo con assistenza alla sterzata e un nuovo sistema di monitoraggio del conducente per rilevare gli eventuali segni di stanchezza o distrazione dello stesso. Inoltre, l'assistente di guida proattivo utilizza la telecamera anteriore per determinare l'angolo di una curva, regolando lo sterzo in modo appropriato quando ci si avvicina e si effettua una svolta.

02. SISTEMA DI PRE-COLLISIONE MIGLIORATO

Oltre a rilevare le motociclette di giorno, il sistema di pre-collisione Lexus permette di evitare un maggior numero di potenziali collisioni, come ad esempio nelle svolte a destra/sinistra o se qualcuno taglia la strada. È in grado di riconoscere anche i rischi di collisione con il traffico in avvicinamento o con i pedoni in attraversamento quando si svolta in un incrocio. L'abilità di evitare un impatto è aumentata dall'assistenza alla sterzata di emergenza.

03. CONTROLLO RADAR DINAMICO DELLA VELOCITÀ DI CROCIERA

Questo sistema utilizza un sensore radar a onde millimetriche e una telecamera per rilevare i veicoli che precedono e mantenere una distanza adeguata. Se il veicolo che precede si arresta, anche l'RZ 450e si fermerà. Quando il veicolo riparte, ripartirai anche tu. Riconosce rapidamente i veicoli in movimento che tagliano la strada davanti e, insieme all'assistenza al rilevamento di corsia, segue un percorso più naturale nelle curve. Il controllo radar dinamico della velocità di crociera permetterà inoltre di evitare di andare a finire contro un veicolo più lento che procede nella corsia esterna. Quando si segue un veicolo più lento, sarà applicata un'accelerazione preliminare nel momento in cui si indica l'intenzione di sorpassarlo.

04. ASSISTENZA ALLA STERZATA DI EMERGENZA

Nel caso i pedoni, le biciclette, le moto o le auto davanti siano molto vicini o nella tua traiettoria, l'assistenza alla sterzata di emergenza sul nuovo RZ 450e supporta il movimento dello sterzo per migliorare la stabilità del veicolo ed evitare un imprevisto allontanamento dalla corsia di marcia. Rispetto all'assistenza alla sterzata di emergenza normale, che deve essere attivata dal conducente, l'assistenza alla sterzata di emergenza con supporto attivo funzionerà in modo continuo e automatico ogni volta che è necessario.

05. ASSISTENTE DI GUIDA PROATTIVO

Con l'assistenza per l'anticipazione degli ostacoli, l'assistente di guida proattivo aziona i freni e il volante per aiutare il conducente a evitare pedoni, ciclisti e veicoli parcheggiati. L'assistenza alla decelerazione riduce fluidamente la velocità quando si rilascia il pedale dell'acceleratore, quando ci si avvicina a una curva o in presenza di un veicolo davanti a noi. Assistenza alla sterzata: questa funzione aiuta il conducente a non deviare dalla corsia di guida. Rileva la presenza di rettilinei e curve e regola la forza di assistenza alla sterzata per agevolare la corretta sterzata.

06. ASSISTENZA AL RILEVAMENTO DI CORSIA

L'avanzato sistema di assistenza al rilevamento di corsia aiuta a tenere il nuovo RZ 450e al centro della corsia, per mezzo delle funzionalità di "mantenimento al centro della corsia" e "rilevamento naturale della corsia", assistendo inoltre il conducente quando affronta una curva.

07. ALLARME TRAFFICO TRASVERSALE ANTERIORE

Il sistema contribuisce a rendere la guida più sicura agli incroci rilevando i veicoli che si avvicinano da sinistra e da destra e che potrebbero trovarsi nei punti ciechi, allertando il conducente attraverso il visore a testa alta e lo schermo centrale multimediale.

08. PACCHETTO SICUREZZA AMPLIATO / ASSISTENZA AL CAMBIO DI CORSIA

Oltre al sistema di sicurezza Lexus +, il nuovo RZ 450e dispone anche di un pacchetto sicurezza ampliato, di serie. Questo include l'assistenza al cambio di corsia (LCA), che, una volta attivato dal conducente, supporta automaticamente la sterzata per il cambio di corsia in autostrada, e l'allerta traffico trasversale anteriore, che utilizza un monitoraggio radar per avvisare il conducente del traffico in avvicinamento da tutti i lati.

09. FARI ABBAGLIANTI ADATTIVI

Montati di serie sui modelli della versione Luxury, i fari abbaglianti adattivi evitano che l'RZ 450e abbagli gli altri utenti della strada. I chip a LED indipendenti nei fari si attivano e si disattivano per garantire un controllo preciso delle zone illuminate e di quelle non illuminate.

10. RICONOSCIMENTO DEI SEGNALI STRADALI

Il riconoscimento dei segnali stradali (RSA) aggiornato rileva i cartelli stradali e fornisce informazioni al conducente tramite lo schermo multi-informazione. Quando è collegato al controllo radar dinamico della velocità di crociera, è possibile regolare la velocità del veicolo in funzione del limite di velocità riconosciuto dall'RSA.

LEXUS SAFETY SYSTEM +

01

02

03

04

05

06

07

08

09

10

01. AIRBAG

Oltre a una cella di sicurezza straordinariamente robusta, la protezione degli occupanti è accresciuta dagli airbag di ultima generazione: airbag a doppio stadio e airbag per le ginocchia per il conducente; airbag a stadio singolo per il passeggero anteriore; airbag centrale per ridurre il contatto tra il conducente e il passeggero anteriore; airbag laterali sui sedili anteriori e airbag a tendina lungo entrambi i lati dell'abitacolo. Airbag centrale tra conducente e passeggero

02. SEDILI CON DISPOSITIVO ANTI-COLPO DI FRUSTA

Il design dei sedili anteriori riduce al minimo gli effetti del colpo di frusta in caso di impatto posteriore. I sedili rinforzati lasciano affondare il busto nello schienale, mentre la posizione del poggiatesta sostiene la testa in modo più efficace.

03. MONITORAGGIO DEL CONDUCENTE

Il monitoraggio del conducente sfrutta una telecamera montata sopra il volante dell'RZ 450e per monitorare costantemente le condizioni del conducente. È in grado anche di rallentare o arrestare l'auto se il conducente non risponde agli avvisi.

04. SCHERMO PANORAMICO DIGITALE

Per facilitare le manovre entro spazi esigui, lo schermo panoramico digitale offre una vista dal vivo a 360° tutt'intorno alla vettura e una vista pre-registrata della parte sotto l'auto. Inoltre genera un'immagine virtuale in 3D dell'RZ 450e, come se si vedesse il veicolo dall'alto, con linee guida a video per facilitare le manovre entro spazi ridotti e offre le seguenti funzionalità:

- La visualizzazione della distanza laterale permette di verificare lo spazio libero quando si sorpassa un'altra vettura in strade strette.
- La visualizzazione in curva aiuta a non salire sui cordoli mentre si è in curva.
- L'allarme traffico trasversale anteriore segnala l'avvicinarsi di veicoli e ostacoli dalla parte anteriore e ai lati della vettura.
- Il sistema di pre-collisione e la frenata di assistenza durante il parcheggio avvisano di una possibile collisione adottando addirittura delle azioni preventive.
- Una vista al di sotto dell'RZ ti aiuta a fare manovra con maggiore sicurezza.

05. SPECCHIETTO RETROVISORE DIGITALE

Lo specchietto retrovisore digitale mostra le immagini di una videocamera posizionata sul retro dell'auto. Questo sistema di seconda generazione presenta una mascherina più leggera, una vista più ampia e dei punti ciechi ridotti. Inoltre migliora la visuale quando i sedili posteriori sono occupati, lo spazio per i bagagli è carico fino al tetto o nel caso in cui le condizioni atmosferiche e la visibilità siano scarse.

06. VISUALIZZATORE DELL'ANGOLO MORTO

Il visualizzatore dell'angolo morto rileva le vetture nelle corsie adiacenti che non sono visibili attraverso gli specchietti laterali, fino a 60 metri dietro l'RZ 450e. Se il conducente aziona l'indicatore di direzione per cambiare corsia e un veicolo entra nell'angolo morto, si attiva un segnale di avvertimento nello specchietto retrovisore interessato.

07. ALLARME TRAFFICO TRASVERSALE POSTERIORE

L'allarme traffico trasversale posteriore evita le collisioni durante il parcheggio in fase di retromarcia a bassa velocità. Il sistema monitora l'area dietro all'RZ 450e e adegua la velocità se ritiene che vi sia una possibilità di contatto con un veicolo. Quando è il caso, il sistema avvisa il conducente mediante un segnale acustico, un avvertimento sullo schermo di 14" e sugli specchietti, addirittura frenerà, se necessario.

08. PARCHEGGIO AVANZATO CON PARCHEGGIO DA REMOTO

Questa nuova e avanzata funzionalità di assistenza alla guida aggiungerà maggiore tranquillità. Premendo un solo pulsante, il parcheggio avanzato con parcheggio da remoto analizza l'area circostante e permette addirittura di memorizzare gli spazi di parcheggio che si usano con maggiore frequenza. Quando si esce da un parcheggio, il sistema si attiva rapidamente per eliminare i fastidiosi tempi di attesa.

09. ASSISTENZA ALL'USCITA SICURA

Il sistema di ingresso e uscita elettronico e-Latch dell'RZ 450e è collegato al visualizzatore dell'angolo morto dell'auto. L'esclusiva funzione di assistenza all'uscita sicura evita al conducente di aprire la portiera in caso di traffico come auto o ciclisti in avvicinamento dal lato posteriore. Lexus stima che questo sistema sia in grado di prevenire oltre il 95% degli incidenti causati dall'apertura delle porte.



01. TELAIO E-TNGA ESTREMAMENTE ROBUSTO

La qualità e le caratteristiche della nuova piattaforma dell'RZ 450e sono la base per garantire la guida a firma Lexus. La piattaforma e-TNGA è incredibilmente robusta, con l'unità della batteria integrata nel telaio, al di sotto dell'abitacolo. In questo modo si abbassa anche il baricentro dell'auto, garantendo al contempo un equilibrio del telaio, una reattività e una maneggevolezza maggiori. Per la costruzione dell'RZ vengono utilizzati materiali e metalli ad alta resistenza, con processi costruttivi innovativi che assicurano un'eccezionale resistenza nei punti di giunzione degli elementi, pur mantenendo contenuto il peso. Così si garantisce una maneggevolezza e una risposta precise oltre al comfort di guida.

I nostri ingegneri hanno sviluppato una sofisticata aerodinamica per garantire al nuovo RZ 450e delle prestazioni di livello mondiale:

- Il flusso d'aria anteriore è stato soppresso, consentendo un flusso regolare
- L'aerodinamica del paraurti anteriore migliora l'efficienza e l'autonomia
- Il flusso d'aria nel vano motore è gestito dalle aperture nella griglia
- Gli otturatori della griglia controllano il flusso d'aria per garantire efficienza e autonomia
- La superficie a filo della carrozzeria e i lati dello spoiler posteriore contribuiscono a migliorare la stabilità
- Il flusso d'aria nel sottopavimento è gestito dalla copertura anteriore zigrinata, l'intero sottopavimento riduce la resistenza aerodinamica
- Le alette posteriori migliorano l'efficienza e l'autonomia di guida, migliorando la sensazione di guida
- L'angolo del lunotto posteriore, la forma del portellone posteriore, la forma del fanale posteriore, i lati del paraurti e l'alettone posteriore contribuiscono a migliorare l'efficienza, l'autonomia e la stabilità

02. SELETTORE DELLA MODALITÀ DI GUIDA / MODALITÀ AUTONOMIA

Per aiutarti a sfruttare al massimo il potenziale di autonomia dell'auto, le modalità di guida dell'RZ includono la nuova modalità Autonomia. Questa modalità si basa sulle prestazioni di risparmio energetico della modalità ECO, regolando ulteriormente le impostazioni del veicolo, come le limitazioni della velocità o del climatizzatore. Grazie a questa impostazione, che comprende l'ottimizzazione del peso del veicolo, della potenza della batteria e delle prestazioni, l'RZ ha un consumo target di 16,8 kWh per 100 km¹ percorsi, che lo rende uno dei BEV più efficienti del suo segmento di mercato.

03. ASSE ELETTRICO E-AXLE

L'e-Axle di Lexus è un pacchetto compatto e modulare composto da un motore, una trasmissione e una centralina elettronica, situati tra le ruote motrici. Sull'RZ questi assi sono utilizzati nella parte anteriore e in quella posteriore e funzionano assieme alla trazione integrale DIRECT4 (maggiori dettagli di seguito) per regolare la postura del veicolo, la trazione e la distribuzione della potenza, in base alle condizioni di guida. Gli e-Axle sono silenziosi, efficienti e offrono una potenza precisa. Il motore anteriore produce 150 kW mentre quello posteriore produce 80 kW, per una potenza totale pari a 230 kW. Le dimensioni compatte contribuiscono inoltre al maggiore spazio nell'auto, aiutando a ricavare più volume nell'abitacolo e nel vano bagagli.

04. TRASMISSIONE DIRECT4 DELL'RZ 450e

L'RZ 450e presenta il nuovo sistema DIRECT4, che lavora insieme ai due e-Axle. Tecnologia esclusiva di Lexus, il DIRECT4 è un sistema intelligente che bilancia costantemente la trazione tra gli assi anteriori e quelli posteriori, distribuendo la forza di trasmissione in modo automatico e continuo. Il risultato è una prestazione senza stress e una maneggevolezza stabile, con un funzionamento intuitivo che rafforza il senso di connessione tra conducente e auto.

La coppia anteriore/posteriore può essere regolata da zero a 100 o da 100 a zero in pochi millisecondi, più velocemente di qualsiasi sistema meccanico. Grazie a una migliore comunicazione tra la strada e il volante (o il volante a cloche), il DIRECT4 migliora anche la risposta dello sterzo.

05. NUOVE SOSPENSIONI ANTERIORI E POSTERIORI

Le sospensioni anteriori dell'RZ 450e sono costituite da un sistema di montanti di tipo MacPherson di nuova concezione che garantisce un'eccellente reattività lineare ai comandi sullo sterzo. Il pistone "Frequency Reactive Damper" presentato per la prima volta da Lexus offre una comodità e una stabilità di guida maggiori. Sul posteriore, una sospensione a doppio braccio oscillante di nuova concezione offre il massimo livello di stabilità e reattività. I nostri ingegneri hanno scelto una sospensione collaudata per far fronte all'accelerazione altamente reattiva di un BEV, massimizzando al contempo il comfort caratteristico di una Lexus.



¹ I valori dell'autonomia elettrica e di consumo dell'energia elettrica sono misurati in un ambiente controllato su un modello di produzione rappresentativo, in conformità con i requisiti del nuovo regolamento europeo WLTP CE 2017/1151 e delle sue modifiche applicabili. Per ciascuna configurazione della vettura, i valori dell'autonomia elettrica e di consumo dell'energia elettrica possono essere calcolati in base all'attrezzatura opzionale ordinata. I valori dell'autonomia elettrica e di consumo dell'energia elettrica della propria auto possono variare rispetto ai valori misurati o calcolati poiché il tipo di guida come anche altri fattori (condizioni della strada, del traffico, del veicolo, pressione degli pneumatici, carico, numero di passeggeri, ecc.) influiscono sull'autonomia elettrica e sul consumo dell'energia elettrica dell'automobile. 440 km è l'autonomia di un RZ con ruote da 18". Per ulteriori informazioni sui metodi di test WLTP, si prega di visitare il sito: www.lexus.ch

01. ENTRY WALLBOX CON CAVO DI RICARICA, 22 KW

Uno dei più piccoli nel suo genere, l'Entry Wallbox da 22 kW presenta un cavo di ricarica integrato e un connettore di tipo 2 per applicazioni domestiche o semi-pubbliche. Grazie alle sue dimensioni estremamente compatte, è la soluzione perfetta per una ricarica BEV efficiente in ambienti interni ed esterni.

02. CONNECTED WALLBOX CON CAVO DI RICARICA, 22 KW

Dotato un cavo di ricarica integrato, il Connected Wallbox da 22 kW è una soluzione di ricarica intelligente per applicazioni domestiche e semi-pubbliche. Il modulo RFID integrato, dotato delle funzionalità LAN, WiFi e LTE opzionale, assicura un accesso rapido e sicuro. Il Connected Wallbox è utilizzabile inoltre come unità principale ed è indicato per applicazioni con colonnine di ricarica multiple.

03. CAVO DI RICARICA

Quando ricarichi in viaggio, usa questo cavo per collegare l'RZ a una stazione di ricarica pubblica.

04. BORSA PER CAVO

Questa pratica borsa mantiene il cavo di ricarica in buone condizioni ed evita che si aggrovigli o che ingombri il vano bagagli.

05. SET DI GUANTI E ASCIUGAMANI LEXUS

Il set di guanti e asciugamani Lexus permette di maneggiare il cavo di ricarica senza sporcarsi in diverse condizioni (quando il cavo è sporco o quando fuori piove). Mentre l'asciugamano serve a tenere puliti e asciutti i cavi di ricarica, i guanti proteggono le tue mani permettendoti di maneggiare il cavo del caricatore in modo sicuro e igienico. Il set è disponibile in una pratica borsa.



01



02



03



04



05



01. ACCESSORI PER IL TRASPORTO

Gancio di traino verticale amovibile: Il gancio di traino verticale amovibile è dotato di una robusta superficie anticorrosione ed è stato progettato per permettere di collegare e scollegare facilmente la sfera estraibile a piacimento.

Barre trasversali - Portabici: Per l'uso con le barre da tetto premontate. Le barre trasversali si agganciano sulle barre da tetto e costituiscono una base sicura per trasportare una vasta gamma di accessori speciali, come il portabici.

02. ACCESSORI PER PROTEZIONE

Rivestimento bagagliaio: Personalizzato per adattarsi al vano bagagli del tuo veicolo, fornisce una protezione contro lo sporco e il rovesciamento di liquidi. Si caratterizza per uno speciale rivestimento antiscivolo che frena lo spostamento dei bagagli.

Pellicole di protezione (immagine combinata) Schegge di sassi, raggi UV, sale sulle strade, insetti - la verniciatura del veicolo è costantemente sotto attacco, di conseguenza l'aspetto del veicolo si deteriora e il suo valore si riduce. Tuttavia è adesso possibile mantenere l'aspetto della vettura in ottime condizioni grazie alle pellicole di protezione della vernice. Praticamente invisibili quando vengono applicate, offrono una protezione durevole e sono disponibili per le parti più vulnerabili del veicolo.

Protezione sedili posteriori: La protezione dei sedili posteriori protegge lo schienale dei sedili da sporco e schizzi quando viene piegato per caricare oggetti più lunghi. La superficie strutturata aiuta a evitare lo spostamento e lo scivolamento degli oggetti.

03. PORTA TABLET

Si inseriscono perfettamente nell'aggancio del poggiatesta per creare una base stabile per l'utilizzo di qualsiasi tipo di tablet. È possibile regolarle in base alle dimensioni del tablet, per i formati verticale e orizzontale, e inclinare l'angolo per una visione più confortevole.

04. ACCESSORI STILE

Cerchi in lega da 18": La finitura in nero lucido e il design a 5 razze ad alte prestazioni creano un'inconfondibile raffinatezza urbana.

Tappetini di prima qualità: Eleganti tappetini look in pelle per una protezione affidabile della moquette dell'auto. I fissaggi di sicurezza tengono in posizione il tappetino del conducente.

Battitacchi porte illuminati: I battitacchi Lexus aggiungono un elegante elemento di design, offrendo una valida protezione alla vernice delle portiere. La loro finitura in alluminio spazzolato si caratterizza per la soffusa illuminazione del logo.



01



02



03



04

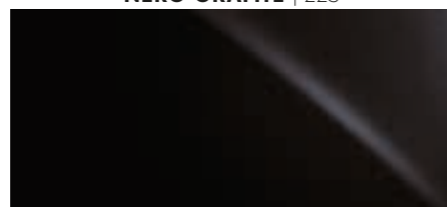


COLORI | ESTERNI

BIANCO NOVA | 085



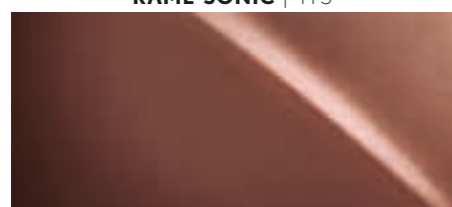
NERO GRAFITE | 223



ARGENTO IRIDIO | 1L2



RAME SONIC | 4Y5



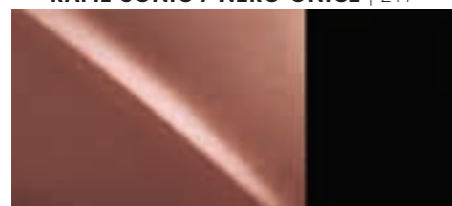
BLU ANGELITE | 8Z2



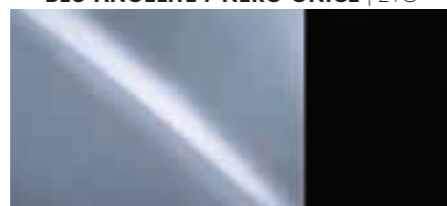
GRIGIO SONIC | 1L1



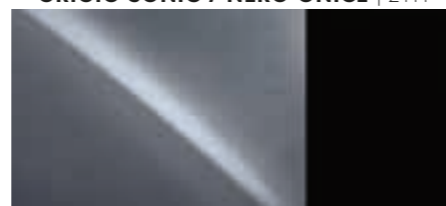
RAME SONIC / NERO ONICE | 2YF



BLU ANGELITE / NERO ONICE | 2YG



GRIGIO SONIC / NERO ONICE | 2YH



COLORI | INTERNI

TESSUTO



Grigio scuro

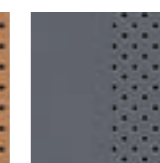
TAHARA



Grigio scuro

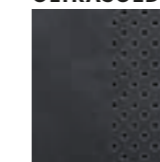


Nocciola



Urban senses

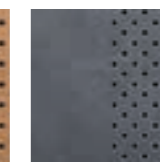
ULTRASUEDE



Grigio scuro



Nocciola



Urban senses



DATI TECNICI

SISTEMA EV	RZ 450e
Tipo di motore	AC synchronous, permanent magnet
Potenza massima (DIN CV) anteriore / posteriore	204 / 109
Potenza massima (kW) anteriore / posteriore	150 / 80
Coppia massima (Nm)	266/169
Trasmissione	Single speed
Trazione	DIRECT4
POTENZA TOTALE DEL SISTEMA¹	
Potenza totale (DIN CV)	313
Potenza totale (kW)	230
CARICARE	
Tipo di batteria	Lithium ion
Capacità della batteria (kWh)	71.4
Potenza massima di carica AC ² (kW)	11
10 - 100% Tempo di carica AC ³ (h : min)	6:30
Potenza massima di carica DC ⁴ (kW)	150
Tempo di ricarica DC ³ (h : min)	0:30
PRESTAZIONI DI GUIDA	
Velocità massima (km/h)	160
Accelerazione 0-100 km/h (s)	5.3
AUTONOMIA⁵ (km)	
Combinata	440-395
CONSUMO ELETTRICO⁵ (kWh/ 100 km)	
Combinato	16.8-18.7
EMISSIONI DI CO₂⁵ (g/km)	
Combinato	0
PESI⁶ (kg)	
Peso totale	2640
Peso a vuoto	2055 - 2115
CAPACITÀ	
Volume del bagagliaio - sedili posteriori in posizione verticale, carico fino al tetto ⁷ (l)	586
Volume del bagagliaio - sedili posteriori abbattuti, carico fino al tetto ⁷ (l)	1515
Capacità di traino massima non frenata ⁸ (kg)	750
Capacità di traino max. frenata ⁸ (kg)	750

¹ Motori elettrici combinati.

² La ricarica a 11 kW richiede un caricatore CA con un'alimentazione trifase di 16 A o più. Quando si effettua la ricarica presso una presa di corrente con un cavo di ricarica CA, la potenza massima di ricarica è inferiore a seconda delle specifiche dell'alimentazione disponibile. L'impostazione della corrente di carica consente all'utente di selezionare una corrente di carica massima per evitare che l'interruttore automatico dell'abitazione scatti durante la carica.

³ Tempo di ricarica approssimativo basato su misurazioni interne e valori previsti solo per il confronto tra modelli diversi. Il tempo necessario per completare la carica può variare in base a fattori quali l'età, il tipo, le condizioni e la temperatura del caricabatterie, l'età, il tipo, le condizioni, lo stato di carica e la temperatura della batteria di trazione, la temperatura dell'aria esterna e le specifiche dell'alimentatore. Il tempo di carica DC indica il tempo che intercorre tra l'accensione della spia di bassa carica della batteria di trazione e il raggiungimento dell'80% di carica.

⁴ La ricarica a 150 kW richiede un caricatore CC standard CCS2 con una capacità massima di 150 kW (400 A) o superiore.

⁵ I valori di autonomia elettrica e di consumo di energia elettrica sono stati misurati in un ambiente controllato su un modello di produzione rappresentativo, in conformità ai requisiti del nuovo regolamento europeo WLTP (CE 2017/1151) e delle relative modifiche applicabili. Per ogni singola configurazione del veicolo, i valori di autonomia elettrica e di consumo di energia elettrica possono essere calcolati in base agli equipaggiamenti opzionali ordinati. L'autonomia elettrica e i valori di consumo di energia elettrica del veicolo possono differire da questi valori misurati o calcolati perché il comportamento di guida e altri fattori (come le condizioni stradali, il traffico, le condizioni del veicolo, la pressione degli pneumatici, il carico, il numero di passeggeri, ecc. Per ulteriori informazioni sulla nuova procedura di test WLTP, visitare il sito: www.lexus.eu/wltp#nedc.

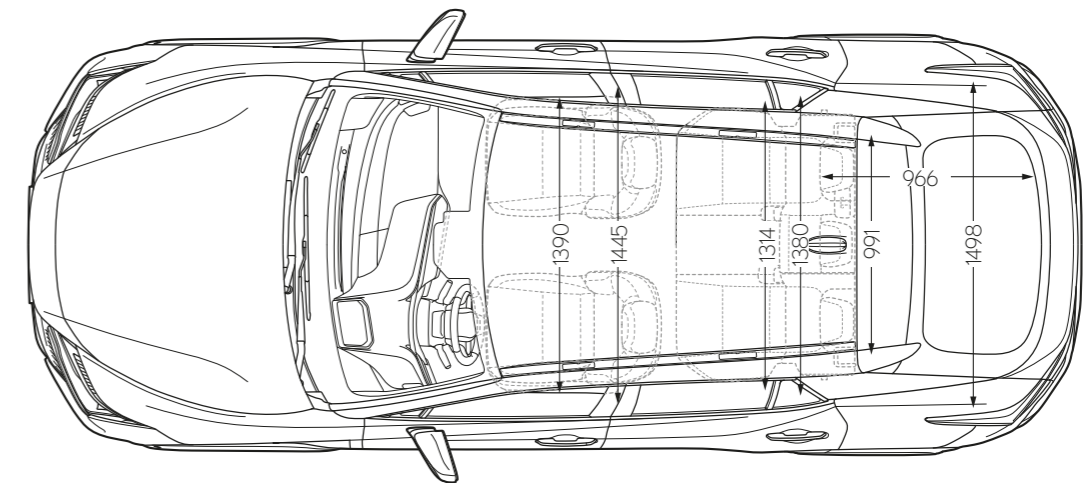
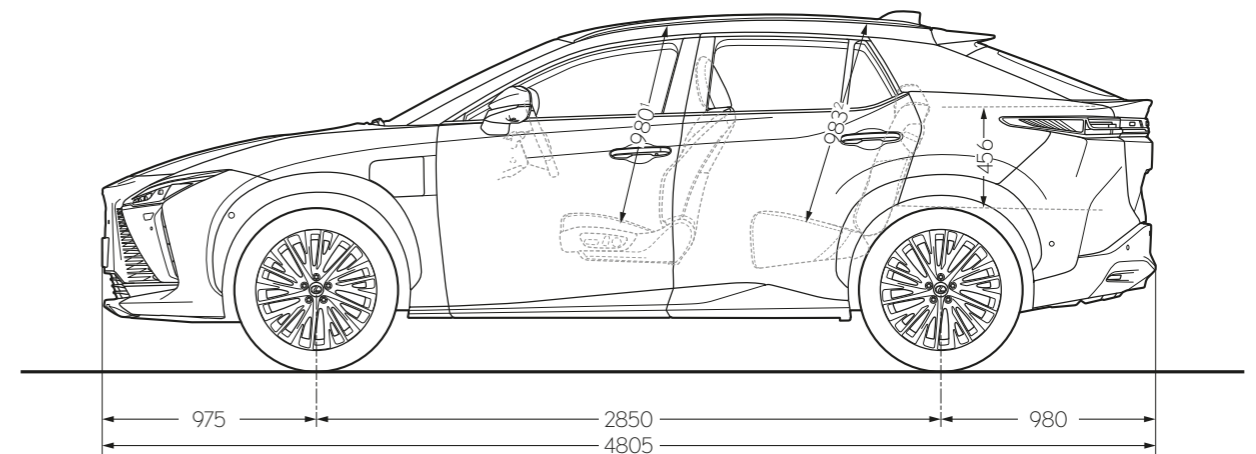
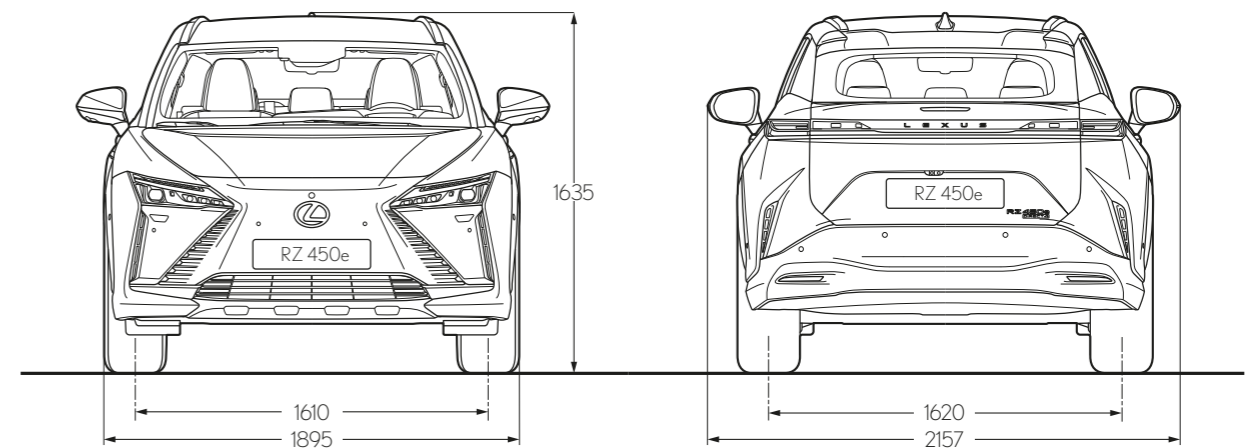
⁶ Il peso a vuoto varia a seconda del modello e delle dimensioni dei cerchi. I primi dati si riferiscono alla Classe Comfort, i secondi alla Classe Executive con cerchi in lega da 18 pollici, i terzi alla Classe Executive con cerchi in lega da 20 pollici e i quarti alla Classe Luxury.

⁷ Il volume del bagagliaio è indicato secondo il metodo VDA. Tutte le cifre si riferiscono allo spazio massimo sotto il pavimento del bagagliaio. Lo spazio disponibile sotto il pavimento può variare in alcuni Paesi.

⁸ La capacità di traino non comprende il gancio di traino di serie o altri dispositivi di traino.

Nota bene: per ulteriori dati tecnici, compresi eventuali aggiornamenti, visitare il sito www.lexus.ch

DATI TECNICI



Attenzione: le dimensioni sopraindicate sono espresse in millimetri.

SII NOSTRO OSPITE

IL MODO IN CUI TRATTIAMO I CLIENTI
È GUIDATO DALL'ANTICA FILOSOFIA
GIAPPONESE DELL'OSPITALITÀ.

L'Omotenashi, traducibile dal giapponese come "ospitalità e servizio cortese", è molto più che l'eccellenza del servizio: si tratta di un antico concetto basato sull'anticipare le necessità degli altri, ancora prima che si manifestino. La filosofia Omotenashi influenza il modo in cui noi di Lexus progettiamo e produciamo le nostre auto e, allo stesso tempo, il modo in cui trattiamo te, cliente Lexus. Non solo in concessionario, ma durante tutta la vita della tua auto. Vogliamo farti sentire apprezzato in ogni interazione che hai con noi. Per sentirti più di un cliente.

Che tu sia un cliente privato o il proprietario di una flotta, vivrai l'esperienza Omotenashi ogni volta che visiterai i nostri showroom. Nella calorosa accoglienza del nostro cordiale personale, intento a riceverti come se fossi un ospite in casa loro. Nell'invitante atmosfera e nelle impressionanti strutture del lounge, dove potrai approfittare di rinfreschi, aggiornarti sulle ultime notizie, usufruire di Internet ad alta velocità o continuare a lavorare. Sapendo che i tecnici Lexus stanno lavorando con precisione ed efficienza per permetterti di rimetterti in viaggio senza lunghe interruzioni.

MASSIMA TRANQUILLITÀ CON 10 ANNI DI GARANZIA

Lexus ti garantisce la massima tranquillità anche dopo la scadenza della garanzia del produttore. Continua a guidare senza problemi con una garanzia estesa di 12 mesi per ogni anno in cui porti in assistenza da noi la tua Lexus.





SCOPRI DI PIÙ ONLINE

Scopri di più sul nuovo RZ 450e e prenota anche la tua auto online. Prenditi del tempo per esplorare la versione più adatta al tuo stile di vita, scoprire la nostra assistenza e le esclusive soluzioni finanziarie e iscriverti alla nostra newsletter. Se ti interessa scoprire cosa si prova a guidare il nuovo RZ, puoi anche prenotare online una prova su strada presso il tuo concessionario Lexus di zona.

<http://www.lexus.ch>

© 2023 Lexus Europe* si riserva il diritto di modificare qualsiasi dettaglio, specifica o equipaggiamento senza preavviso. I dettagli delle specifiche e dell'equipaggiamento sono soggetti a modifica in conformità alle condizioni e ai requisiti a livello locale. Rivolgersi al proprio concessionario autorizzato Lexus per i dettagli relativi a eventuali modifiche che potrebbero essere necessarie a livello locale.

Nota: i veicoli illustrati e le specifiche descritte nel presente catalogo possono differire dai modelli e dagli equipaggiamenti effettivamente disponibili. I colori della carrozzeria potrebbero differire leggermente dalle fotografie riportate nel presente catalogo.

Per maggiori informazioni, visitare il sito web: www.lexus.ch

Per noi di Lexus, il rispetto dell'ambiente è una priorità. Adottiamo molti accorgimenti per garantire che lungo tutto il ciclo di vita dei nostri veicoli - dal design alla produzione, dalla distribuzione alla vendita, dall'assistenza fino alla fine del ciclo di vita del prodotto - l'impatto sull'ambiente sia il minore possibile. Presso ogni concessionario potrete trovare maggiori informazioni sulle nostre procedure in materia di questioni ambientali.

* Lexus Europe è una divisione di Toyota Motor Europe NV/SA.

Stampato in Europa, Marzo 2023

 **LEXUS**
EXPERIENCE AMAZING