



Le plaisir de conduire



NOUVELLE BMW X2.

BMW EFFICIENT DYNAMICS.
MOINS D'ÉMISSIONS. PLUS DE PLAISIR.

NOUVELLE BMW X2.



POUR UNE DÉCOUVERTE NUMÉRIQUE PLUS APPROFONDIE : NOUVELLE APPLICATION BMW KATALOGE.



Plus d'informations, plus de plaisir de conduire : grâce à la nouvelle application BMW KATALOGE, vous vivez l'expérience BMW de manière numérique et interactive comme jamais auparavant. Téléchargez dès à présent l'application BMW KATALOGE sur votre smartphone ou votre tablette et redécouvrez votre BMW.

INNOVATION ET TECHNIQUE.



18 Dynamisme et efficacité
19 Motorisations et trains roulants



20 Assistance du conducteur
21 Sécurité



22 Connectivité et info-divertissement.
23 Confort et fonctionnalité

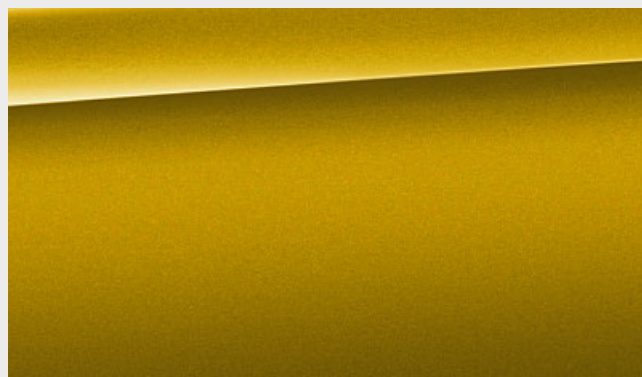
ÉQUIPEMENT.



24 Modèles et Finitions



30 Principaux équipements



36 Nuancier extérieur



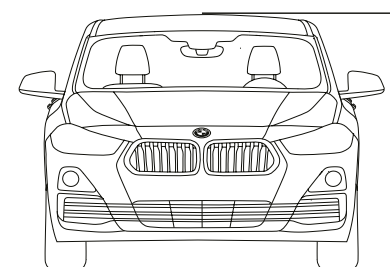
38 Nuancier intérieur



40 Jantes et pneumatiques



41 Accessoires d'Origine BMW



42 Caractéristiques techniques



JE VEUX TOUT.

ET PLUS ENCORE.

L'AUDACE POUR SEULE RÈGLE.



**J'ATTIRE D'EMBLÉE
L'ATTENTION.**

PARTIE AVANT ACÉRÉE CONCENTRÉE SUR LA ROUTE II
DESIGN DE CALANDRE INÉDIT ET INNOVANT II GRANDE PRISE
D'AIR CENTRALE À CADRE HEXAGONAL EN « FROZEN GREY »* II
DEUX PRISES D'AIR TRIANGULAIRES TYPÉES*

* Équipement disponible en option.



**JE NE RÉAGIS PAS,
J'ANTICIPE.**

APPLICATIONS ET SERVICES BMW CONNECTED DRIVE* II ASSISTANT DE
MOBILITÉ PERSONNEL BMW CONNECTED* II SYSTÈMES INTELLIGENTS
D'ASSISTANCE DU CONDUCTEUR COMME LE PACK ADVANCED SAFETY* II
AFFICHAGE TÊTE HAUTE HUD*

*Équipement disponible en option.



JE RESTE UNIQUE.

SILHOUETTE SPORTIVE II PLI DE HOFMEISTER INTÉGRÉ AU MONTANT
DE CUSTODE II POSITION EXCLUSIVE DU LOGO BMW II PASSAGES DE
ROUE LÉGÈREMENT CARRÉS II BAS DE CAISSE AUX FORMES HEXAGONALES
DANS LA TEINTE DE LA CARROSSERIE*

*Équipement disponible en option.



**MON CONCEPT :
RENVERSANT.**

EFFET DE LARGEUR SOULIGNÉ PAR UNE PARTIE ARRIÈRE DISTINCTIVE II
BECQUET ARRIÈRE M TRÈS PRONONCÉ* II FEUX ARRIÈRE À LED OFFRANT
UN MÉLANGE DYNAMIQUE ENTRE LA FORME EN T TYPIQUE DE BMW X ET
LA FORME EN L PROPRE AUX COUPÉS BMW

* Équipement disponible en option.



**J'AI TOUJOURS UNE
LONGUEUR D'AVANCE.**

MOTEURS BMW TWIN POWER TURBO PUISSANTS ET EFFICIENTS II BMW xDRIVE*
AVEC CONTRÔLE DE MOTRICITÉ EN DESCENTE HDC II SUSPENSION DIRECT
DRIVE* ET DIRECTION M SPORT* II MOTRICITÉ ENTHOUSIASMANTE II
AGILITÉ EXCEPTIONNELLE II MANIABILITÉ PRÉCISE

* Équipement disponible en option.



JE SUIS LA NOUVELLE BMW X2.

DESIGN RÉVOLUTIONNAIRE, TECHNIQUE INNOVANTE, ESPRIT IRRÉSISTIBLE.
LA NOUVELLE BMW X2 EMPRUNTE DE NOUVELLES VOIES DANS DE NOMBREUX DOMAINES,
SÉDUIT PAR DES APTITUDES IMPRESSIONNANTES ET PROMET UN PLAISIR DE CONDUIRE
TOTAL, DE LA TÊTE AUX PIEDS : DE L’AFFICHAGE TÊTE HAUTE HUD* À LA PÉDALE
D’ACCÉLÉRATEUR. UNE JOIE DE VIVRE DÉCUPLÉE – **DANS LA NOUVELLE BMW X2.**

* Équipement disponible en option.

DYNAMISME ET EFFICIENCE.

► **BMW EFFICIENTDYNAMICS.**
MOINS D'ÉMISSIONS. PLUS DE PLAISIR. ◀

PLUS RAPIDE, PLUS SOBRE.

Plus de puissance délivrée par des moteurs de 3 à 12 cylindres : Ils consomment peu, mais donnent beaucoup : les **moteurs BMW TwinPower Turbo** combinent dynamisme et efficacité au plus haut niveau grâce à des systèmes d'injection de pointe, à une gestion variable de la puissance et à une technologie de suralimentation bien pensée. Qu'ils fonctionnent à l'essence ou au Diesel et quel que soit leur nombre de cylindres : les moteurs de la gamme BMW EfficientDynamics permettent un déploiement de puissance encore plus impressionnant et des réponses spontanées dès les bas régimes, tout en se montrant sobres et peu polluants.

PLUS DE PLAISIR, MOINS D'ÉMISSIONS.

Depuis 2000, env. 33 % d'émissions de CO₂ en moins : **BMW EfficientDynamics** est un ensemble de technologies qui intéressent non seulement la motorisation mais aussi la conception générale de la voiture et la gestion intelligente de l'énergie. Un arsenal de technologies innovantes présentes de série dans toutes les BMW contribue à améliorer en permanence l'efficacité. Avec des mesures visant à améliorer l'aérodynamisme et l'efficacité du moteur et par le recours à la construction allégée ou à la technologie hybride, BMW a réussi à réduire de 33 % les émissions de CO₂ de sa flotte.

PLUS RAPIDE, PLUS LÉGÈRE.

Moins de poids grâce à la construction allégée : Pensée jusqu'au moindre détail : la construction intelligente consiste à mettre en œuvre le matériau le mieux adapté dans chaque partie de la voiture. Avec des matériaux high-tech particulièrement légers comme l'aluminium et le carbone (plastique renforcé de fibres de carbone), **BMW EfficientLightWeight** allège au maximum le véhicule. Le résultat, ce sont des qualités routières encore plus dynamiques conjuguées à un gain de stabilité, de sécurité et de confort.



AÉRODYNAMISME.

Des mesures aérodynamiques ciblées dans de nombreuses zones de la carrosserie améliorent le coefficient de traînée du véhicule. Des composants à l'aérodynamisme optimisé contribuent à réduire la consommation de carburant tout en améliorant le confort acoustique dans l'habitacle.

SÉLECTEUR DE MODE DE CONDUITE AVEC MODE ECO PRO

Le sélecteur de mode de conduite permet de choisir entre le mode standard COMFORT, le mode ECO PRO axé sur l'efficacité et le mode SPORT pour une conduite plus dynamique. Le mode ECO PRO optimise la courbe de réponse de l'accélérateur ainsi que les points de passage des rapports de boîte automatique et adapte le chauffage et la climatisation de manière intelligente pour une conduite sobre.

FONCTION INTELLIGENTE D'ARRÊT ET DE REDÉMARRAGE AUTOMATIQUE DU MOTEUR

La fonction intelligente d'arrêt et de redémarrage automatique du moteur augmente le confort de conduite en coupant uniquement le moteur lorsqu'une certaine durée d'immobilisation de la voiture est prévisible.

DANS LA NOUVELLE BMW X2.

MOTORISATION ET TRAINS ROULANTS.

Innovation et technique 18 | 19



PLEINS FEUX SUR LES MOTEURS DE LA NOUVELLE BMW X2.

BMW X2 sDrive20i

Moteur 4 cylindres Diesel BMW TwinPower Turbo développant une puissance de 192 ch (141 kW) et un couple de 280 Nm
Accélération 0–100 km/h : 7,7 s
Vitesse maximale (sur circuit) : 227 km/h
Consommation en cycle mixte : 5,5–5,9 l/100 km
Émissions de CO₂ en cycle mixte : 126–134 g/km

BMW X2 xDrive20d

Moteur 4 cylindres Diesel BMW TwinPower Turbo développant une puissance de 190 ch (140 kW) et un couple de 400 Nm
Accélération 0–100 km/h : 7,7 s
Vitesse maximale (sur circuit) : 237 km/h
Consommation en cycle mixte : 4,8–4,6 l/100 km
Émissions de CO₂ en cycle mixte : 121–126 g/km

Agilité, qualités directionnelles exceptionnelles et confort caractérisent le comportement routier. L'essieu avant mono-articulé à jambes de suspension, l'essieu arrière multibras compact avec ressorts et amortisseurs séparés et la carrosserie ultra-rigide offrent toutes les conditions nécessaires. La cinématique des essieux, les amortisseurs à gaz et les barres antiroulis sont conçus pour favoriser une conduite résolument active.

La suspension **SelectDrive*** permet d'adapter la loi d'amortissement à la situation de conduite afin d'associer le confort de roulage et le dynamisme à un maximum de sécurité. Via le sélecteur de mode de conduite, le conducteur peut choisir entre le mode COMFORT et le mode SPORT.

La suspension **DirectDrive*** avec abaissement d'environ 10 mm se caractérise par une configuration plus sportive des trains roulants. Outre les ressorts de suspension plus courts, elle comprend des amortisseurs plus fermes et des barres antiroulis adaptées. Cette association permet d'obtenir un centre de gravité visuellement et techniquement plus bas, un comportement plus direct, une diminution des mouvements de roulis et une agilité accrue.

La direction **DirectDrive M*** à démultiplication linéaire avec fonction Servotronic procure un comportement routier direct et agile pour un effort au volant réduit. La voiture se dirige avec encore plus de précision et offre une maniabilité sportive en particulier sur route sinueuse. Elle procure également davantage de confort au volant lors des manœuvres de stationnement ou lorsque la voiture tourne à une intersection.

La technologie 4 roues motrices intelligente BMW **xDrive*** répartit le couple moteur en continu et de manière variable sur les roues avant et arrière pour un gain de motricité, de dynamisme et de sécurité en toutes circonstances. Pour encore plus d'agilité, la répartition électronique du couple contribue également à réduire le sous-virage et le survirage.

La **boîte de vitesses automatique à 8 rapports Sport** permet des changements de rapport très sportifs. Que ce soit en mode automatique ou manuel par le biais des palettes de changement de rapport ou du levier de vitesses.

La **boîte de vitesses automatique Sport 7 rapports à double embrayage** permet des changements de rapports très sportifs en mode automatique ou manuel via le levier sélecteur ou les palettes au volant.

*Équipement disponible en option.

Les indications relatives aux performances, à la consommation et aux émissions de CO₂ s'appliquent aux véhicules équipés de la boîte de vitesses de série.

Les valeurs de consommation de carburant et d'émissions de CO₂ sont fonction de la taille des pneumatiques choisis (les valeurs plus élevées concernent des modèles équipés de jantes en option). Vous trouverez de plus amples informations sur les consommations et les émissions de CO₂ dans les caractéristiques techniques.

ASSISTANCE DU CONDUCTEUR.



Le Pack Safety¹ alerte le conducteur en cas de franchissement de ligne involontaire ou de risque de collision et, si nécessaire, freine de lui-même.

En plus des systèmes du Pack Safety tels que l'Avertisseur de franchissement de ligne, l'Avertisseur de risque de collision avec Protection active des piétons et Système anti-collision à basse vitesse, les feux de route anti-éblouissement et l'indicateur de limitation de vitesse, le Pack Advanced Safety intègre également le régulateur de vitesse actif ACC+ avec fonction Stop&Go et le pilote automatique en embouteillage.² Fonctionnant sur base de caméra, le régulateur de vitesse actif ACC+ avec fonction Stop&Go maintient constantes, entre 0 et 140 km/h, la vitesse programmée et la distance de sécurité par rapport au véhicule précédent. La fonction Stop&Go régule la vitesse de la voiture jusqu'à l'arrêt complet et la redémarre automatiquement si l'arrêt n'a pas duré plus de trois secondes. Lorsque la touche RES ou la pédale d'accélérateur est actionnée, la voiture accélère à nouveau jusqu'à atteindre la vitesse programmée. Le pilote semi-automatique en embouteillage facilite la conduite monotone sur autoroute : le système permet d'évoluer avec aisance dans un trafic dense jusqu'à la vitesse de 60 km/h et de rester plus serein dans les bouchons. Il maintient automatiquement la distance souhaitée par rapport au véhicule qui précède, régule lui-même la vitesse jusqu'à l'arrêt complet et, tant que le conducteur garde une main sur le volant, agit activement sur la direction.

Le système de manœuvres automatiques « **Park Assist**³ » vous facilite les créneaux. Pour ce faire, il mesure les espaces entre les voitures lorsque la BMW longe une file de voitures garées à vitesse réduite. S'il repère une place suffisamment grande, le système se charge alors de tourner le volant tandis que vous agissez sur les pédales d'accélérateur et de frein et passez en marche avant ou arrière.

L'**Affichage Tête Haute HUD**⁴ couleur affiche, par le biais d'un système de projection optique, les informations importantes pour la conduite dans le champ de vision du conducteur pour lui permettre de rester concentré sur la route. La vitesse instantanée, les instructions de navigation, l'indicateur de limitation de vitesse avec interdiction de dépassement ainsi que les listes de contacts téléphoniques et de contenus médias sont notamment affichés (en fonction de l'équipement du véhicule).

Les **fonctionnalités étendues du combiné d'instrumentation**¹ à technologie « Black Panel » comprennent, entre autres, un écran TFT haute résolution plus grand permettant d'afficher les instructions de navigation, les signaux d'activation et diverses informations comme des listes de stations de radio ou de titres musicaux, ou encore des entrées du répertoire téléphonique.

L'**équipement Contrôle de motricité en descente HDC** des modèles xDrive est un système de contrôle de la vitesse en descente qui, une fois activé, permet à la voiture de négocier automatiquement et en toute sécurité des pentes même raides à une vitesse légèrement supérieure à la marche au pas – sans que le conducteur n'ait besoin de freiner.

SÉCURITÉ.

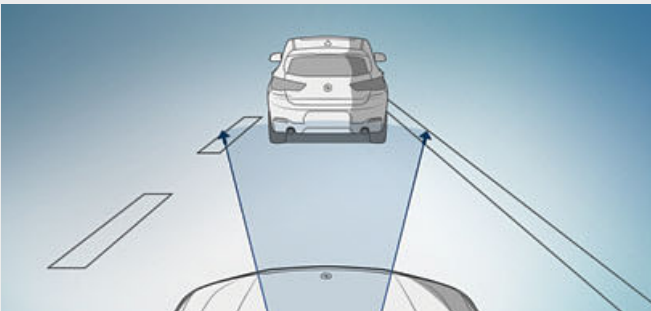
■ Équipement de série □ Équipement en option



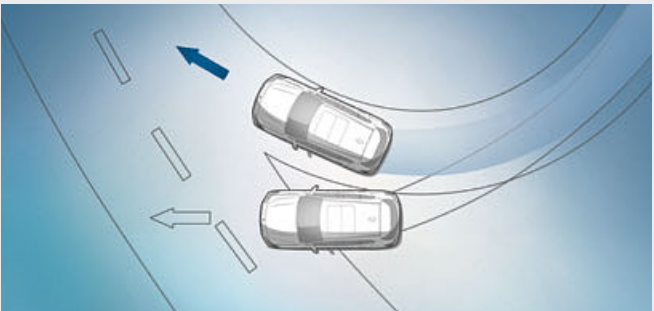
■ Le **détecteur de somnolence** surveille le comportement du conducteur pour déceler tout signe éventuel de fatigue, comme une tenue de cap imprécise par exemple. Il analyse le comportement du conducteur au volant et réagit dès qu'il détecte la moindre tendance à l'assoupissement : le cas échéant, une recommandation de pause apparaît sur l'écran de contrôle pour exclure d'emblée toute situation à risque.



■ Si nécessaire, l'**Appel d'Urgence Intelligent** établit un contact automatique avec le centre de secours le plus proche via le Centre d'Appel BMW, et ce sans nécessiter la présence d'un téléphone portable personnel à bord de la voiture. Outre la position actuelle du véhicule, le système transmet également des informations sur la gravité de l'accident. L'Appel d'Urgence Intelligent peut aussi être déclenché manuellement, par exemple pour porter assistance à d'autres usagers de la route.



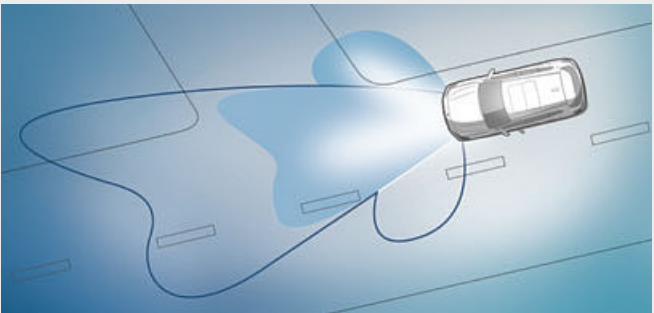
■ L'**Avertisseur de risque de collision avec Système anti-collision**² à basse vitesse avertit des situations critiques et aide ainsi éviter les accidents. En cas de risque de collision avec un véhicule roulant ou à l'arrêt devant la BMW, un signal d'alerte en deux temps est enclenché, le cas échéant les freins sont conditionnés pour une meilleure réactivité. Si nécessaire, le système déclenche un freinage d'urgence de façon à réduire notablement la vitesse de collision.



■ Le **Contrôle Dynamique de la Stabilité DSC** surveille en permanence l'état de marche de la voiture, détecte toute tendance au dérapage et, le cas échéant, stabilise la voiture à l'aide de la gestion moteur et des freins. Les autres fonctions du DSC sont par exemple la fonction « freins secs », l'amorce du circuit de freinage au lever de pied ou l'assistant de démarrage en côte, qui maintient brièvement la voiture en place au moyen du frein lorsque le conducteur démarre dans une pente, afin d'éviter que



■ La **structure de carrosserie** tout à la fois rigide mais légère constitue la base d'une dynamique de conduite sportive, d'une très grande précision directionnelle et d'une agilité remarquable. Elle offre par ailleurs une protection périphérique optimale aux occupants de la voiture.



□ Les **projecteurs LED** avec éclairage d'intersection offrent un éclairage bi-LED intense et efficace pour les feux de croisement et les feux de route. L'éclairage d'intersection et les projecteurs directionnels à technologie LED permettent d'adapter la répartition de la lumière pour un meilleur éclairage latéral.

¹ Équipement disponible en option.
² Le fonctionnement du système peut être limité dans l'obscurité et en cas de brouillard ou d'un fort contre-éclairage.
³ Disponible uniquement avec un système de navigation.

⁴ Lisibilité réduite de l'Affichage Tête Haute HUD avec des lunettes de soleil polarisées. Les contenus affichés varient en fonction de l'équipement. Les surimpressions requièrent l'acquisition d'autres équipements en option.

CONNECTIVITÉ ET INFO-DIVERTISSEMENT.

BMW ConnectedDrive

Mieux connecté, encore plus libre.

PLUS DE 40 ANS DE CONNECTIVITÉ.

De tout temps, l'avenir en ligne de mire : BMW s'est lancé dans la mobilité connectée dès les années 1970. Puis en 1999, une nouvelle étape vers l'avenir numérique a été franchie avec la carte SIM intégrée au véhicule. Sont venus ensuite les premiers services en ligne et les services Google ainsi que des systèmes d'affichage innovants comme l'Affichage Tête Haute HUD. Ces évolutions avaient toutes un seul objectif : satisfaire les attentes et les besoins du client. BMW est le premier constructeur premium donnant à ses clients la possibilité de réserver et de payer facilement des services sur le BMW ConnectedDrive Store aussi bien depuis son véhicule que depuis un PC à domicile. Avec l'arrivée de BMW Connected et de l'Open Mobility Cloud, BMW franchit une nouvelle étape décisive vers l'avenir de la mobilité.

PLUS DE 20 SERVICES DANS « BMW CONNECTED DRIVE STORE ».

L'équipement « Services ConnectedDrive » est la base des services intelligents du même nom. Cet équipement permet aussi d'accéder à « BMW ConnectedDrive Store », où des services et des applications, en fonction des besoins spécifiques à chacun, peuvent être facilement réservés ou renouvelés en tout lieu et à tout moment ; comme par exemple le Service Conciergerie ou l'option Musique à la demande « Online Entertainment », qui font de chaque trajet à bord d'une BMW une expérience agréable et réjouissante.

CONNECTÉ TOUJOURS ET PARTOUT, AVEC « BMW CONNECTED ».

Et si vous n'arriviez plus jamais en retard à vos rendez-vous ? Et si votre BMW connaissait par avance toutes vos destinations favorites ? Et si vous bénéficiiez toujours d'un guidage fiable, même en dehors de votre voiture ? « BMW Connected » fournit les informations que vous désirez, quand et où vous le souhaitez. « BMW Connected » est un assistant personnel de mobilité facilitant vos déplacements au quotidien et vous aidant à arriver à destination à l'heure prévue, sans le moindre stress. Les informations importantes en termes de mobilité, comme par exemple les recommandations d'heure de départ optimale, sont disponibles à tout moment en dehors du véhicule via un iPhone ou une Apple Watch et se transfèrent immédiatement à la voiture.



BMW CONNECTED+

BMW Connected+¹ intègre de façon plus globale l'application BMW Connected dans votre BMW. Vous profitez d'une connectivité sans faille entre tous les points de contact de BMW Connected et votre BMW ainsi que de services personnalisés pris en charge par le BMW Open Mobility Cloud.

HOTSPOT WI-FI

L'équipement comprend un hotspot Wi-Fi³ intégré avec norme 4G/LTE permettant une connexion Internet payante. La connexion se fait via la carte SIM intégrée à la voiture et le forfait payant est fixé par le fournisseur du réseau de téléphonie mobile partenaire.

SERVICE CONCIERGERIE

Sur pression d'un bouton, la Conciergerie² vous met en communication avec un opérateur du Centre d'Appel BMW. Celui-ci recherche pour vous un restaurant, le distributeur de billets le plus proche ou une pharmacie de garde et, si vous le souhaitez, envoie l'adresse directement au système de navigation BMW de la voiture.

DANS LA NOUVELLE BMW X2.

CONFORT ET FONCTIONNALITÉ.

Innovation et technique 22 | 23



La **climatisation automatique 2 zones*** comprend le recyclage automatique de l'air AUC avec filtre à charbon actif ainsi qu'un capteur de buée et d'ensoleillement.

La **Navigation multimédia Professional*** dispose d'un Affichage Tête Haute HUD, d'un « Controller » iDrive Touch, d'un écran tactile fixe de 8,8" (22,4 cm) et d'un combiné d'instrumentation avec écran TFT haute résolution 5,7" (14,5 cm). Le système se pilote intuitivement par le biais du « Controller » iDrive Touch, des touches d'accès direct et des 8 touches de raccourci, de la commande vocale ou de l'écran tactile avec tuiles interactives.

Le système de communication et d'information **Autoradio BMW Professional** permet d'utiliser l'écran de contrôle central, le volant multifonctions et le « Controller » iDrive afin de commander intuitivement l'autoradio, le dispositif mains libres ainsi que, via le Bluetooth ou un port USB, des fonctions de streaming audio.

La banquette arrière dispose d'un **dossier rabattable** en trois parties (40/20/40), ce qui garantit une grande modularité. L'arrière de la voiture peut ainsi accueillir simultanément deux passagers et des objets longs tels que des sacs à skis et à snowboards. L'accoudoir central comporte deux porte-boissons.

La **préparation pour support arrière modulable amovible¹** permet, en combinaison avec une rotule spéciale, d'utiliser facilement un porte-vélos d'Origine BMW. L'équipement comprend une prise escamotable pour brancher les feux arrière supplémentaires et un support côté voiture.

* Équipement disponible en option.

¹ Équipement disponible en option.

² L'équipement ConnectedDrive Services est impératif pour pouvoir profiter de cette fonctionnalité.

³ Le hotspot Wi-Fi permet d'accéder à Internet à bord de la BMW via la 4G/LTE. L'utilisation est payante.

FINITION LOUNGE.

Obtenez de plus amples informations avec la nouvelle application BMW BROCHURES. Disponible dès à présent sur votre smartphone ou votre tablette.

■ Équipement de série □ En option



■ À l'intérieur de la BMW X2, l'orientation vers le conducteur typique de BMW, les lignes dynamiques des inserts décoratifs et les surpiqûres contrastantes de la planche de bord offrent une expérience de conduite des plus exclusives. Les éléments de commande fonctionnels sont en noir brillant, combinés ici à des inserts décoratifs en « Oxi Silber » foncé mat souligné de noir brillant.



■ L'assise surélevée assure une bonne visibilité sur la route et la circulation. Les sièges de série, représentés ici en tissu Grid « Anthrazit » de série, offrent un maintien et un confort excellents grâce à de nombreuses possibilités de réglage.

- Sélection d'équipements de la Finition Lounge :**
- Jantes en alliage léger 17" (43 cm) style 560 à rayons en V
 - Sièges de série en tissu Grid, d'autres selleries sont disponibles
 - Climatisation automatique bi-zone
 - Kit rangement
 - Autoradio BMW Professional avec écran de contrôle de 6,5" (16,5 cm)
 - Projecteurs halogène de forme libre avec éclairage diurne à LED
 - Sélecteur de mode de conduite
 - Contrôle de la Transmission
 - Commande électrique du hayon
 - Radars de stationnement arrière PDC
 - Limiteur et régulateur de vitesse avec maintien de la vitesse en descente



■ Jantes en alliage léger 17" (43 cm) style 560 à rayons en V, « Reflex Silber ». Dimensions : 7,5J x 17, pneumatiques 225/55 R 17.



□ Jantes en alliage léger 19" (48 cm) style 511 à rayons en Y, « Orbitgrau », polies, avec pneumatiques RSC permettant le roulage à plat. Dimensions : 8J x 19, pneumatiques 225/45 R 19.

FINITION M SPORT.

Obtenez de plus amples informations avec la nouvelle application BMW BROCHURES. Disponible dès à présent sur votre smartphone ou votre tablette.

powered by 

■ Équipement de série □ En option



■ Des baguettes décoratives d'un seul tenant et de larges inserts décoratifs accentuent l'impression d'horizontalité dans l'habitacle. Le volant M gainé cuir au design 3 branches spécifique BMW M, avec ses empreintes marquées pour les pouces, tient particulièrement bien en mains. Le look sportif de l'habitacle est encore souligné par les inserts décoratifs en aluminium Hexagon souligné de bleu mat.



□ Les sièges Advanced de série au design spécifique offrent un maintien encore plus confortable grâce à leur forme enveloppante mais aussi à des possibilités de réglages supplémentaires, notamment au niveau de la profondeur d'assise et de la largeur du dossier. Les sièges en cuir Dakota perforé « Schwarz » optionnel avec liseré bleu forment une combinaison parfaite avec les inserts décoratifs et soulignent l'ambiance sportive.

Équipements extérieurs de la Finition M Sport :

- Kit aérodynamique M avec jupe avant ornée d'un insert « Dark Shadow » métallisé, prises d'air et bas de caisse spécifiques dans la teinte de carrosserie avec inserts en « Dark Shadow » métallisé, enjoliveurs de passages de roue, habillages tout-terrain dans la teinte de carrosserie et jupe arrière avec diffuseur en « Dark Shadow » métallisé
- Jantes en alliage léger 19" (48 cm) style 722 M à rayons en Y, « Orbitgrau », avec pneumatiques RSC permettant le roulage à plat ou, au choix,
- 20" (51 cm) style 716 M à rayons doubles, avec pneumatiques RSC permettant le roulage à plat
- Suspension DirectDrive avec abaissement de la hauteur de caisse, ou, au choix, suspension SelectDrive avec abaissement de la hauteur de caisse, ou suspension de série
- Shadow Line brillant BMW Individual ou, au choix,
- Aluminium Line satiné
- Badges latéraux « M »
- Teinte métallisée exclusive « Misano Blau » en option. D'autres teintes de carrosserie sont disponibles
- Becquet arrière M

Équipements intérieurs de la Finition M Sport :

- Seuils de portes M et repose-pied M
- Sièges Advanced pour conducteur et passager avant habillés de tissu/Alcantara Micro Hexagon au design exclusif M ou, au choix, de tissu/Alcantara Micro Hexagon avec surpiqûres jaunes ou de cuir perforé Dakota « Schwarz » avec surpiqûres bleues. D'autres selleries sont disponibles
- Volant M gainé cuir
- Ciel de pavillon « Anthrazit »
- Inserts décoratifs en aluminium Hexagon souligné de bleu mat ou, au choix, inserts décoratifs en aluminium Hexagon « Anthrazit » ou en aluminium Hexagon souligné de chrome perlé. D'autres inserts décoratifs sont disponibles
- Levier de vitesses raccourci avec logo M^{1,2}, uniquement avec boîte de vitesses manuelle
- Rais de lumière à LED exclusifs intégrés dans les inserts décoratifs de porte
- Clé avec logo M exclusif



■ Jantes en alliage léger 19" (48 cm) style 715 M à rayons doubles, « Orbitgrau », polies, avec pneumatiques RSC permettant le roulage à plat. Dimensions : 8J x 19, pneumatiques 225/45 R 19.



□ Jantes en alliage léger 20" (51 cm) style 716 M à rayons doubles, « Jetblack », polies, avec pneumatiques RSC permettant le roulage à plat. Dimensions : 8J x 20, pneumatiques 225/40 R 20.

¹ Disponible uniquement en combinaison avec boîte de vitesses manuelle.
² Disponibilité prévisionnelle de la boîte de vitesses manuelle : mars 2018.

*Développé par BMW M.

FINITION M SPORT X.

Obtenez de plus amples informations avec la nouvelle application BMW BROCHURES.
Disponible dès à présent sur votre smartphone ou votre tablette.

powered by 

■ Équipement de série □ En option



■ La surpiqûre contrastante marquante de la planche de bord est assortie aux surpiqûres contrastantes des sièges ainsi qu'aux pas-sepoils des tapis de sol et souligne l'orientation dynamique du poste de conduite vers le conducteur. La surpiqûre contrastante est parfaitement assortie à la teinte de sellerie. Les pédales M et le volant M gainé cuir doté d'une petite jante tenant bien en main ajoutent de subtils détails sportifs.



■ Les sièges Advanced de série en tissu Micro Hexagon/Alcantara « Anthrazit » avec liserés jaunes se marient parfaitement avec la teinte de carrosserie métallisée « Galvanic Gold » et reflètent également à l'intérieur la référence à l'esprit rallye.

Équipements extérieurs de la Finition M Sport X :

- Pack extérieur M Sport X avec jupe avant avec insert « Frozen Grey » métallisé, prises d'air et bas de caisse spécifiques en « Frozen Grey » métallisé avec inserts dans la teinte de carrosserie, enjoliveurs de passages de roue, habillages tout-terrain et diffuseur de jupe arrière en « Frozen Grey » métallisé
- Jantes en alliage léger 19" (48 cm) style 722 M à rayons en Y, avec pneumatiques RSC permettant le roulage à plat ou, au choix,
- 20" (51 cm) style 717 M à rayons doubles, avec pneumatiques RSC permettant le roulage à plat
- Suspension DirectDrive avec abaissement de la hauteur de caisse, ou, au choix, suspension SelectDrive avec abaissement de la hauteur de caisse, ou suspension de série
- Shadow Line brillant BMW Individual ou, au choix,
- Aluminium Line satiné
- Badges latéraux « M »
- Teinte métallisée exclusive « Misano Blau » en option.
D'autres teintes de carrosserie sont disponibles
- Becquet arrière M

Équipements intérieurs de la Finition M Sport X :

- Seuils de porte M et repose-pied M
- Sièges Advanced pour conducteur et passager avant habillés de tissu/Alcantara Micro Hexagon avec surpiqûres jaunes, au design exclusif M ou, au choix, de tissu/Alcantara Micro Hexagon ou de cuir perforé
- Dakota « Schwarz » avec surpiqûres bleues. D'autres selleries sont disponibles
- Volant M gainé cuir
- Ciel de pavillon « Anthrazit »
- Inserts décoratifs en aluminium Hexagon « Anthrazit » ou, au choix inserts décoratifs en aluminium Hexagon souligné de bleu mat ou inserts décoratifs en aluminium Hexagon souligné de chrome perlé. D'autres inserts décoratifs sont disponibles
- Levier de vitesses raccourci avec logo M^{1,2}, uniquement avec boîte de vitesses manuelle
- Rais de lumière à LED exclusifs intégrés dans les inserts décoratifs de porte
- Clé avec logo M exclusif



■ Jantes en alliage léger 19" (48 cm) style 722 M à rayons en Y, « Orbitgrau », polies, avec pneumatiques RSC permettant le roulage à plat. Dimensions : 8J x 19, pneumatiques 225/45 R 19.



□ Jantes en alliage léger 20" (51 cm) style 717 M à rayons doubles, « Orbitgrau » mat, polies, avec pneumatiques RSC permettant le roulage à plat. Dimensions : 8J x 20, pneumatiques 225/40 R 20.

¹ Disponible uniquement en combinaison avec boîte de vitesses manuelle.
² Disponibilité prévisionnelle de la boîte de vitesses manuelle : mars 2018.

*Développé par BMW M.

PRINCIPAUX ÉQUIPEMENTS.

Obtenez de plus amples informations avec la nouvelle application BMW BROCHURES. Disponible dès à présent sur votre smartphone ou votre tablette.

■ Équipement de série □ Équipement en option



- Les projecteurs LED avec éclairage d'intersection offrent un éclairage bi-LED efficace pour les feux de croisement et les feux de route. L'éclairage projeté sur la chaussée est ainsi semblable à la lumière du jour.
- Grâce à leur luminosité proche de la lumière du jour, les projecteurs antibrouillard à LED assurent un éclairage optimal de la chaussée et améliorent la sécurité par mauvais temps.



- Le becquet arrière M met en valeur la silhouette sportive de la voiture tout en diminuant la portance indésirable. La déportance générée sur l'essieu arrière confère un surcroît de stabilité à la BMW.



- Les projecteurs halogène se distinguent par un éclairage diurne à LED intégré et par un réglage manuel de la portée.



- Les blocs optiques arrière en deux parties avec feux arrière et feux stop à technologie LED disposent d'une fonction feux stop dynamiques.



- Le vitrage calorifuge pour la lunette arrière et les vitres latérales arrière foncées réduit l'échauffement de l'habitacle.



- Les coques de rétroviseurs extérieurs peuvent être en noir brillant et non dans la teinte de la carrosserie. Elles soulignent l'esthétique sportive de la voiture et la rendent encore plus originale.



- L'option Shadow Line brillant BMW Individual confère à la BMW une touche d'élégance et de sportivité supplémentaires avec de nombreux détails en noir brillant. Ils comprennent entre autres l'entourage des vitres latérales, les baguettes de bas de glace, les habillages des montants centraux ainsi que d'autres détails au niveau des montants de custode et des rétroviseurs extérieurs.



- Avec l'entourage des vitres latérales et des montants de custode en aluminium satiné, la finition extérieure Aluminium Line satiné ajoute une touche d'élégance supplémentaire à la BMW. Outre les baguettes décoratives de toit dans la teinte de carrosserie, les coques, pieds et triangles des rétroviseurs extérieurs et les habillages de montants centraux en noir brillant créent un contraste plein de style.



- Grilles de calandre avec 8 barreaux chacune, en noir brillant sur le devant, contour de calandre en chrome brillant.



- De grande qualité, les rails de toit Shadow Line brillant BMW Individual en noir brillant constituent la base d'une unité de portage multifonction BMW.



- Les rails de toit Aluminium Line satiné constituent la base d'une unité de portage multifonction BMW.



- Deux sorties d'échappement rondes simple flux, bien visibles, de 90 mm de diamètre se trouvent à l'arrière, à droite et à gauche. Les embouts d'échappement sont en chrome brillant.



- Ouvert, le toit panoramique en verre aère parfaitement l'habitacle. Fermé, il le baigne de lumière et garantit une atmosphère agréable. S'ouvrant et se refermant de manière entièrement automatique sur pression d'un bouton ou via la clé radiocommandée, coulissant et entrebâillable, il est doté d'un store pare-soleil et d'un déflecteur.



- L'Accès Confort¹ permet d'ouvrir les portes avant et le hayon de la voiture sans avoir à utiliser la clé.



- La commande électrique du coffre/hayon permet d'ouvrir et de fermer électriquement le coffre/hayon. Pour cela, il suffit d'appuyer sur un bouton.



- Les lave-phares nettoient automatiquement les projecteurs lorsqu'ils sont allumés et que le conducteur actionne le lave-glace pour le pare-brise.



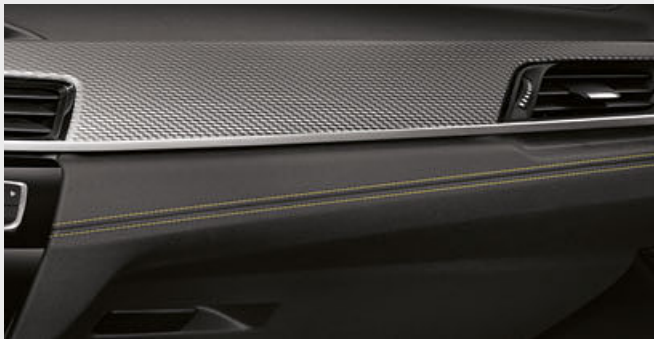
- Non utilisé, le crochet d'attelage amovible ne compromet pas le design sportif de la partie arrière.

¹ L'ouverture/fermeture sans contact du coffre est disponible uniquement en combinaison avec l'ouverture automatique de coffre.

PRINCIPAUX ÉQUIPEMENTS.

Obtenez de plus amples informations avec la nouvelle application BMW BROCHURES. Disponible dès à présent sur votre smartphone ou votre tablette.

■ Équipement de série □ Équipement en option



■ Surpiqûres contrastantes sur la console centrale et la planche de bord avec toutes les variantes de sellerie. Les surpiqûres contrastantes et décoratives sont toujours parfaitement assorties à la variante de sellerie.



□ Les sièges Advanced pour conducteur et passager avant, avec leurs flancs hauts, offrent un maintien optimal même en conduite dynamique dans les virages. Contrairement aux sièges de série, ils permettent de régler individuellement l'inclinaison et la profondeur du siège, ainsi que la largeur du dossier et la longueur d'assise. Leur design spécifique met parfaitement en valeur la sportivité de la voiture.



□ Le kit éclairage avec ses différentes sources de lumière à LED et son choix de couleurs crée une ambiance raffinée. Le conducteur est accueilli par une impressionnante mise en scène avec les LED extérieures. L'éclairage d'ambiance avec mode bienvenue baigne l'habitacle dans une combinaison apaisante d'éclairages directs et indirects.



■ Le kit rangement offre des possibilités de rangement complémentaires dans l'habitacle et le compartiment à bagages. Il comprend un accoudoir central à l'arrière avec deux porte-boissons, un rangement avec filet du côté droit du compartiment à bagages et des filets au dos des sièges avant. Des prises 12 V dans la console du tunnel de transmission à l'arrière et dans le compartiment à bagages offrent des possibilités supplémentaires pour brancher des appareils électriques.



□ Volant M gainé cuir avec touches multifonctions, jante en cuir nappa noir et empreintes pour les pouces.



□ Le volant Sport gainé de cuir noir, avec jante épaisse et empreintes pour les pouces, offre un contact particulièrement agréable et tient parfaitement en mains.



□ L'option sièges avant chauffants comprend le chauffage de l'assise et du dossier sur trois niveaux.



□ La fonction Sièges électriques à mémoires conducteur permet d'enregistrer les réglages du siège conducteur et des rétroviseurs extérieurs.



□ Le système Hi-Fi Harman Kardon Surround Sound avec 12 haut-parleurs parfaitement adaptés à l'acoustique de l'habitacle garantit une expérience musicale exceptionnelle. Les aigus et les caissons de basses garantissent un spectre sonore cristallin et puissant. Les élégantes grilles de haut-parleurs en aluminium siglées « Harman/Kardon » valorisent l'esthétique.



□ Les sept haut-parleurs du système Hi-Fi avec puissance d'amplification de 205 watts garantissent une répartition harmonieuse du son dans l'habitacle.



□ La climatisation automatique 2 zones comprend le recyclage automatique de l'air AUC avec filtre à charbon actif ainsi qu'un capteur de buée et d'ensoleillement.



□ Associé à des composants aux habillages noirs, le ciel de pavillon en « Anthrazit » confère une touche sportive à l'habitacle.



□ La boîte de vitesses automatique à 8 rapports Sport permet des changements de rapport très sportifs. Que ce soit en mode automatique ou manuel par le biais des palettes de changement de rapport ou du levier de vitesses.



□ Réglable en hauteur et en profondeur, l'appui lombaire pour conducteur et passager avant assure une posture saine du point de vue orthopédique.



■ La banquette arrière dispose d'un dossier rabattable en trois parties (40/20/40), ce qui garantit une grande modularité.



□ Le sac à skis et à snowboards permet de transporter proprement et en toute sécurité des skis ou des snowboards.



□ Fixé derrière la deuxième rangée de siège ou les sièges avant, le filet de séparation du coffre évite que des objets ne soient projetés dans l'habitacle.



■ De nombreuses possibilités de rangement augmentent le confort et permettent de conserver un habitacle net et bien rangé.



□ Rétroviseurs intérieur et extérieur côté conducteur électrochromes avec rabattement électrique automatique des rétroviseurs extérieurs et fonction « guide-trottoir » de basculement automatique vers le bas du rétroviseur extérieur droit au passage de la marche arrière.

PRINCIPAUX ÉQUIPEMENTS.

Obtenez de plus amples informations avec la nouvelle application BMW BROCHURES. Disponible dès à présent sur votre smartphone ou votre tablette.



□ La Navigation multimédia Professional¹ dispose d'un Affichage Tête Haute HUD, d'un « Controller » iDrive Touch, d'un écran tactile fixe de 8,8" (22,4 cm) et d'un combiné d'instrumentation avec écran TFT haute résolution 5,7" (14,5 cm). Le système se pilote intuitivement par le biais du « Controller » iDrive Touch, des touches d'accès direct et des 8 touches de raccourci, de la commande vocale ou de l'écran tactile avec tuiles interactives.



□ L'Affichage Tête Haute HUD² couleur affiche, par le biais d'un système de projection optique, les informations importantes pour la conduite dans le champ de vision du conducteur pour lui permettre de rester concentré sur la route. La vitesse instantanée, les instructions de navigation, l'indicateur de limitation de vitesse avec interdiction de dépassement ainsi que les listes de contacts téléphoniques et de contenus média sont notamment affichés.



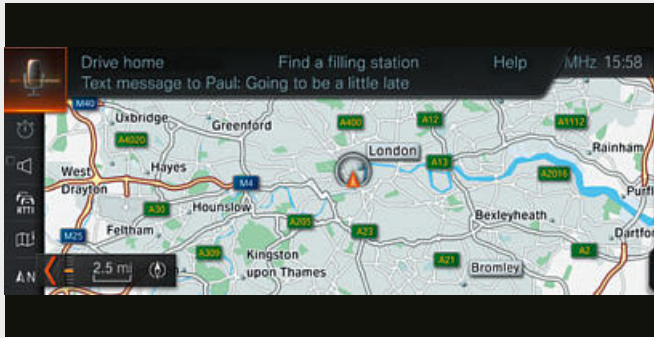
■ Le système de communication et d'information Autoradio BMW Professional permet d'utiliser l'autoradio, un téléphone et les fonctions de streaming audio.



□ La connectivité avancée sans fil avec recharge par induction propose un pack de téléphonie complet avec Bluetooth et préparation pour hotspot Wi-Fi³.



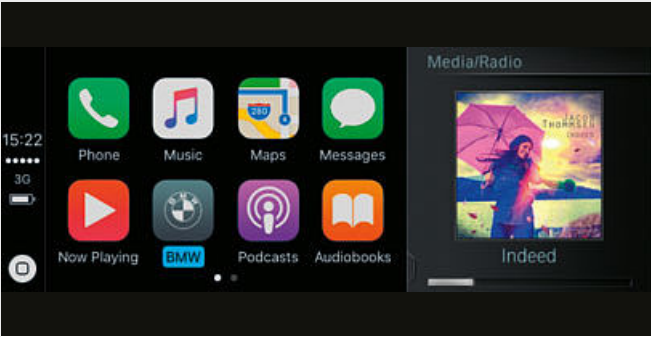
□ Les fonctionnalités étendues du combiné d'instrumentation à technologie « Black Panel » comprennent, entre autres, un écran TFT haute résolution plus grand permettant d'afficher les instructions de navigation, les signaux d'activation et diverses informations comme des listes de stations de radio ou de titres musicaux, ou encore des entrées du répertoire téléphonique.



□ L'Assistant vocal intelligent⁴ maîtrise le langage naturel. Grâce au traitement hors ligne de la parole⁵, il optimise le taux de reconnaissance en l'étendant à un large spectre de variations personnelles et contextuelles. Il maîtrise également des variations linguistiques telles que dialectes et jargons. Ces facultés élargissent sensiblement le champ des possibilités pour la dictée d'e-mails par exemple.



□ La suspension SelectDrive permet d'adapter la loi d'amortissement à la situation de conduite afin d'associer le confort de roulage et le dynamisme à un maximum de sécurité. Via le sélecteur de mode de conduite, le conducteur peut choisir entre le mode COMFORT et le mode SPORT.



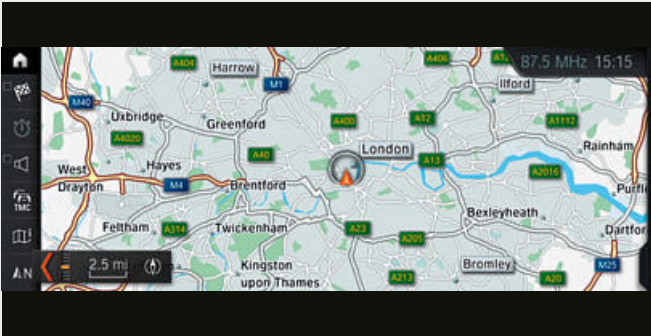
□ La préparation^{6,7,9} pour Apple CarPlay® permet l'utilisation confortable, sans fil, de certaines fonctions de l'iPhone® compatible à bord du véhicule. Les contenus et fonctions de smartphone comme la musique, les iMessages/SMS, le téléphone, SIRI, la navigation et certaines applications tierces peuvent ainsi s'afficher et être utilisés normalement via l'interface utilisateur de la voiture et pilotés via l'unité de commande vocale.



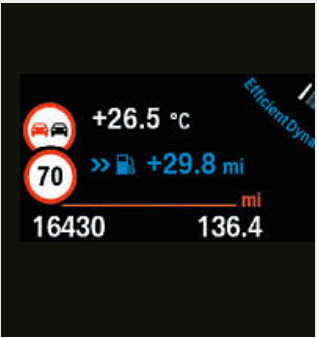
□ Avec « Partage de trajet en temps réel »⁷, le conducteur peut signaler, en cours de route et en toute sécurité, à sa famille et à des amis son heure d'arrivée et sa position actuelle. Le destinataire reçoit le lien d'un site web lui indiquant la destination et la position actuelle du véhicule sur une carte.



□ Le Pack Safety⁸ alerte le conducteur en cas de franchissement de ligne involontaire ou de risque de collision et, si nécessaire, freine de lui-même.



□ L'Information Traffic en Temps Réel RTTI^{7,9} fournit quasiment en temps réel des informations concernant les conditions de circulation sur autoroutes, voies rapides et routes secondaires ainsi que dans de nombreuses agglomérations urbaines.



■ L'indicateur de vitesse intelligent¹⁰ détecte les limitations de vitesse en vigueur grâce à une caméra et aux données de navigation.



□ Le Pack Advanced Safety⁸ propose des fonctions d'alerte et de prévention des collisions, un régulateur de vitesse fonctionnant sur base de caméra et un pilote semi-automatique en embouteillage.



□ Elle vous offre une meilleure orientation lors des marches arrière pour les stationnements à moins de 15 km/h. Elle affiche l'image de la zone située à l'arrière de la voiture sur l'écran de contrôle. Des lignes interactives indiquant la distance et le diamètre de braquage aident le conducteur lors des manœuvres de stationnement, au même titre que l'affichage en couleur des obstacles.

¹ Dans le cadre de BMW ConnectedDrive et dans certains pays européens, la mise à jour automatique de la cartographie se fait quatre fois par an pendant trois ans.
² Lisibilité réduite de l'Affichage Tête Haute HUD avec des lunettes de soleil polarisées. Les contenus affichés varient en fonction de l'équipement. Les surimpressions requièrent l'acquisition d'autres équipements en option.

³ Recharge à induction au standard Qi possible pour les téléphones portables compatibles. Des coques rechargeables spécifiques sont disponibles parmi les Accessoires d'Origine BMW pour certains smartphones sans fonction de recharge sans fil conformément au standard Qi. Le hotspot Wi-Fi permet d'accéder à Internet à bord de la BMW via la 4G/LTE. L'utilisation est payante.
⁴ Compris dans les systèmes de navigation BMW.

⁵ Le traitement de la voix hors ligne est un complément fonctionnel pouvant être commandé sur le ConnectedDrive Store.
⁶ La compatibilité et l'étendue des fonctions d'Apple CarPlay® dépendent de l'année-modèle et de la version de logiciel installée sur l'iPhone®. Lors de l'utilisation de la préparation Apple CarPlay®, certaines données du véhicule sont transmises. Le traitement ultérieur des données relève de la responsabilité du fabricant du smartphone.

⁷ L'utilisation est assujettie à l'équipement Services ConnectedDrive.
⁸ Le fonctionnement du système peut être limité dans l'obscurité et en cas de brouillard ou d'un fort contre-éclairage.
⁹ Disponible uniquement avec un système de navigation.
¹⁰ Compris dans le Pack Safety et le Pack Advanced Safety en combinaison avec un système de navigation BMW.

NUANCIER EXTÉRIEUR.

Obtenez de plus amples informations avec la nouvelle application BMW BROCHURES. Disponible dès à présent sur votre smartphone ou votre tablette.

■ Équipement de série □ Équipement en option



■ **668 Teinte unie** « Schwarz »



□ **300 Teinte unie** « Alpinweiss »¹



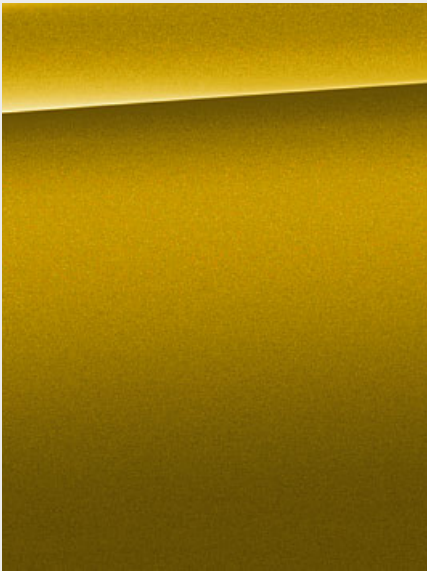
□ **475 Teinte métallisée** « Saphirschwarz »²



□ **A96 Teinte métallisée** « Mineralweiss »



□ **A83 Teinte métallisée** « Glaciersilber »



□ **C1P Teinte métallisée** « Galvanic Gold »²



□ **C07 Teinte métallisée** « Sparkling Storm » brillant³



□ **C10 Teinte métallisée** « Méditerranblau »³



□ **B39 Teinte métallisée** « Mineralgrau »²

FINITION M SPORT



□ **C1X Teinte métallisée** « Sunset Orange »²



□ **C1D Teinte métallisée** « Misano Blau »⁴

[Configurateur BMW] Grâce au configurateur, composez votre BMW à votre image. Tous les moteurs, toutes les teintes et tous les équipements actuels sont à votre disposition. Pour de plus amples informations, rendez-vous sur www.bmw.fr/configurateur

[Teintes] Les teintes illustrées ici vous donnent une première impression des teintes et matériaux proposés pour votre BMW. L'expérience montre qu'il est parfois difficile d'obtenir un rendu fidèle des teintes des peintures, des garnissages et des inserts de décoration

à l'impression d'un nuancier. Nous vous conseillons donc de discuter de vos choix de teintes avec votre Concessionnaire BMW ou dans votre Concept Store. Vous pourrez y consulter des échantillons et vous faire aider pour vos souhaits particuliers.

¹ Disponible de série pour les Finitions M Sport et M Sport X.

² Également disponible en option pour les Finitions M Sport et M Sport X.

³ Également disponible en option pour la Finition M Sport X.

⁴ Disponible exclusivement en combinaison avec les Finitions M Sport ou M Sport X.

Obtenez de plus amples informations avec la nouvelle application BMW BROCHURES.
Disponible dès à présent sur votre smartphone ou votre tablette.

■ Équipement de série □ Équipement en option

TISSU

Disponible avec



■ Finition Lounge

EGAT Tissu Grid
« Anthrazit »¹



□ Finition Lounge

ERL1 Tissu Race
« Anthrazit » avec liserés gris²

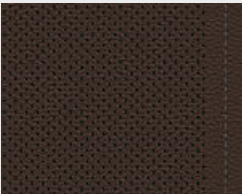
CUIR

Disponible avec



□ Finition Lounge
□ Finition M Sport
□ Finition M Sport X

PDSW Cuir perforé Dakota
« Schwarz » avec liserés gris



□ Finition Lounge
□ Finition M Sport
□ Finition M Sport X

PDMZ Cuir perforé Dakota
« Mocca » avec liserés noyer



□ Finition Lounge
□ Finition M Sport
□ Finition M Sport X

PDOA Cuir perforé Dakota
« Oyster » avec liserés gris

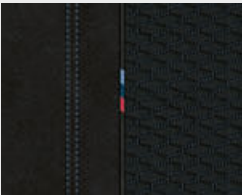
TISSU/
ALCANTARA.

Disponible avec



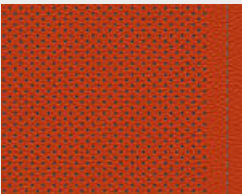
□ Finition M Sport
■ Finition M Sport X

HMIL Tissu/Alcantara Micro Hexagon
« Anthrazit », avec liserés jaunes²



■ Finition M Sport
□ Finition M Sport X

HMAT Tissu/Alcantara Micro Hexagon
« Anthrazit » avec liserés bleus²



□ Finition Lounge
□ Finition M Sport
□ Finition M Sport X

PDFM Cuir perforé Dakota
« Magmarot » avec liserés gris²

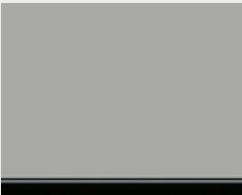


□ Finition M Sport
□ Finition M Sport X

PDN4 Cuir perforé Dakota
« Schwarz » avec liserés bleus²

INSERTS
DÉCORATIFS

Disponible avec



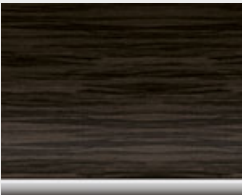
■ Finition Lounge

4FS « Oxidsilber »
mat foncé souligné
de noir brillant



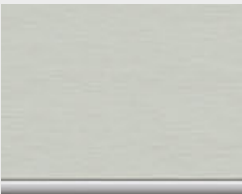
□ Finition Lounge
□ Finition M Sport
□ Finition M Sport X

4F7 Inserts
décoratifs en bois
précieux (chêne
veiné) mat souligné
de chrome perlé³



□ Finition Lounge
□ Finition M Sport
□ Finition M Sport X

4LR Bois précieux
Fineline Stream
souligné de chrome
perlé³



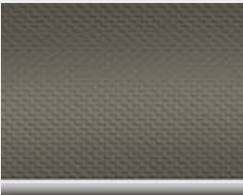
□ Finition Lounge
■ Finition M Sport
■ Finition M Sport X

4LS Aluminium
finement brossé
souligné de chrome
perlé²



□ Finition Lounge
■ Finition M Sport
■ Finition M Sport X

4LU Brillant
« Schwarz »,
souligné de chrome
perlé



□ Finition M Sport
■ Finition M Sport X

4WP Aluminium
Hexagon
« Anthrazit »
souligné de chrome
perlé³



■ Finition M Sport
□ Finition M Sport X

4WF Aluminium
Hexagon souligné
de bleu mat³



■ Finition M Sport
■ Finition M Sport X

4WE Aluminium
Hexagon souligné
de chrome perlé²

SENSATEC

Disponible avec



□ Finition Lounge
■ Finition M Sport
■ Finition M Sport X

KCCX Sensatec
« Oyster »



□ Finition Lounge
■ Finition M Sport
■ Finition M Sport X

KCSW Sensatec
« Schwarz »

Veuillez noter que même dans le cadre d'une utilisation normale, des dégradations indélébiles, dues notamment à des vêtements qui déteignent, peuvent apparaître à plus ou moins long terme sur les selleries.

Tous les inserts décoratifs à l'exception de 4FS comportent des rais de lumière à LED exclusifs intégrés dans les inserts décoratifs de porte.
Veuillez noter que la teinte d'habitacle est fonction de la teinte de sellerie choisie.

¹ Disponible uniquement en combinaison avec les sièges de série.
² Disponible uniquement avec sièges Advanced pour conducteur et passager avant.
³ Plus une baguette d'accentuation également dans les inserts décoratifs de porte.

JANTES ET PNEUMATIQUES.

Obtenez de plus amples informations avec la nouvelle application BMW BROCHURES. Disponible dès à présent sur votre smartphone ou votre tablette.



■ Jantes en alliage léger 17" (43 cm) style 560 à rayons en V, « Reflexsilber ». Dimensions : 7,5J x 17, pneumatiques 225/55 R 17.



□ Jantes en alliage léger 17" (43 cm) style 564 à rayons doubles, « Reflexsilber ». Dimensions : 7,5J x 17, pneumatiques 225/55 R 17.



□ Jantes BMW Efficient-Dynamics en alliage léger 17" (43 cm) style 561 Turbine, « Orbitgrau », polies. Dimensions : 7,5 J x 17, pneumatiques 225/55 R 17.



□ Jantes en alliage léger 18" (46 cm) style 567 à rayons doubles, « Reflexsilber ». Dimensions : 7,5J x 18, pneumatiques 225/50 R 18.



□ Jantes en alliage léger 18" (46 cm) style 569 à rayons en Y, « Orbitgrau », polies. Dimensions : 7,5J x 18, pneumatiques 225/50 R 18.



□ Jantes en alliage léger 18" (46 cm) style 566 à rayons en Y, « Ferricgrau », polies. Dimensions : 7,5J x 18, pneumatiques 225/50 R 18.



□ Jantes en alliage léger 19" (48 cm) style 511 à rayons en Y, « Orbitgrau », polies, avec pneumatiques RSC permettant le roulage à plat. Dimensions : 8J x 19, pneumatiques 225/45 R 19.



□ Jantes en alliage léger 19" (48 cm) style 722 M à rayons en Y, « Orbitgrau »¹, polies, avec pneumatiques RSC permettant le roulage à plat. Dimensions : 8J x 19, pneumatiques 225/45 R 19.



□ Jantes en alliage léger 19" (48 cm) style 715 M à rayons doubles, « Orbitgrau »², polies, avec pneumatiques RSC permettant le roulage à plat. Dimensions : 8J x 19, pneumatiques 225/45 R 19.



□ Jantes en alliage léger 20" (51 cm) style 717 M à rayons doubles, « Orbitgrau » mat¹, polies, avec pneumatiques RSC permettant le roulage à plat. Dimensions : 8J x 20, pneumatiques 225/40 R 20.



□ Jantes en alliage léger 20" (51 cm) style 716 M à rayons doubles, « Jetblack »², polies, avec pneumatiques RSC permettant le roulage à plat. Dimensions : 8J x 20, pneumatiques 225/40 R 20.



○ Jantes haut de gamme en alliage léger 19" (48 cm) style 573 à rayons en Y, bicolores noires, polies. Jeu de roues complètes été avec pneumatiques RSC permettant le roulage à plat.

ACCESSOIRES D'ORIGINE BMW.

■ De série □ En option ○ Accessoires



○ Compact, léger et robuste à la fois, le porte-vélos pliable supporte jusqu'à 60 kg. Il se monte rapidement et sûrement sur la rotule et peut transporter deux vélos/vélos électriques. Plié, il se range à l'abri des éclaboussures et des risques d'accrochage dans le bac du compartiment à bagages.



○ Le coffre de toit moderne en « Schwarz » avec inserts latéraux en « Titansilber » affiche une capacité de 420 litres et est compatible avec tous les systèmes de portage sur toit BMW. Pouvant être ouvert des deux côtés, ce qui permet de le remplir facilement, il comporte une fermeture antivol centralisée à 3 points des deux côtés.



○ La caméra Full HD ultrasensible enregistre automatiquement la situation autour du véhicule en cas de secousses.



○ Un support sûr pour Apple iPad® 2, 3 ou 4. Une fois enclenché dans le support de base, le support peut pivoter sur 360° pour adopter l'inclinaison voulue.



○ Les jantes haut de gamme en alliage léger 18" (46 cm) en noir confèrent à la voiture une allure particulièrement sportive. Jeu de roues complètes avec pneumatiques RSC permettant le roulage à plat. Dimensions : 7,5J x 18, pneumatiques 225/50 R18 95W RSC.



○ De forme ajustée, le tapis antidérapant, hydrophobe et particulièrement résistant, à bords hauts et au design esthétique, protège le coffre à bagages des salissures et de l'humidité. Réalisé en noir, il arbore un insert X2 également en noir et se marie parfaitement à l'intérieur.

¹ Disponible uniquement avec la Finition M Sport X.

² Disponible uniquement avec Finition M Sport.

Découvrez les nombreuses solutions innovantes que nous tenons à votre disposition dans les catégories Extérieur, Intérieur, Multimédia et Transport. Votre Concessionnaire se fera un plaisir de vous renseigner et de vous remettre un catalogue spécialement

consacré à la gamme des Accessoires d'Origine BMW. Vous trouverez également de plus amples informations à l'adresse [accessoires.bmw.fr](https://www.bmw.fr/accessoires)

BMW X2	sDrive20i	xDrive20d	xDrive25d*
--------	-----------	-----------	------------

Poids				
Poids à vide UE¹	kg	1535	1675	1660
Poids total admissible	kg	2055	2190	2180
Charge utile	kg	595	590	595
Poids remorquable autorisé non freiné²	kg	750	750	750
Poids remorquable autorisé freiné sur pente maximale de 12 %/ pente maximale de 8 %²	kg	1800/1800	2000/2000	2000/2000
Capacité du compartiment à bagages	l	470–1355	470–1355	470–1355

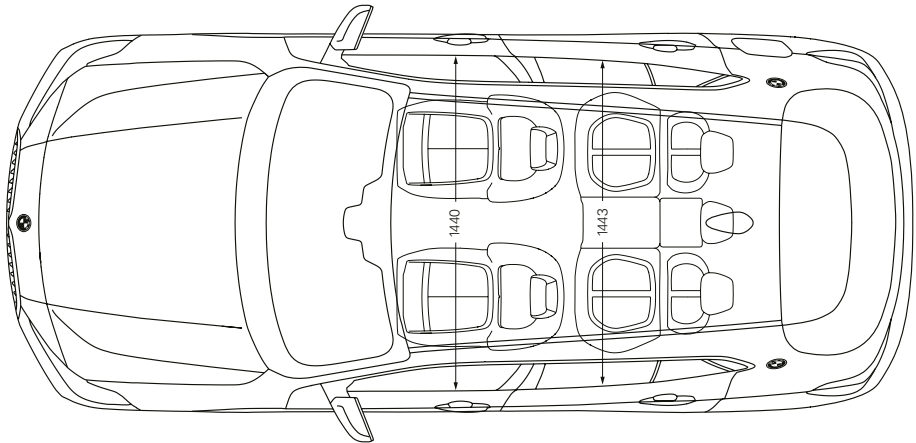
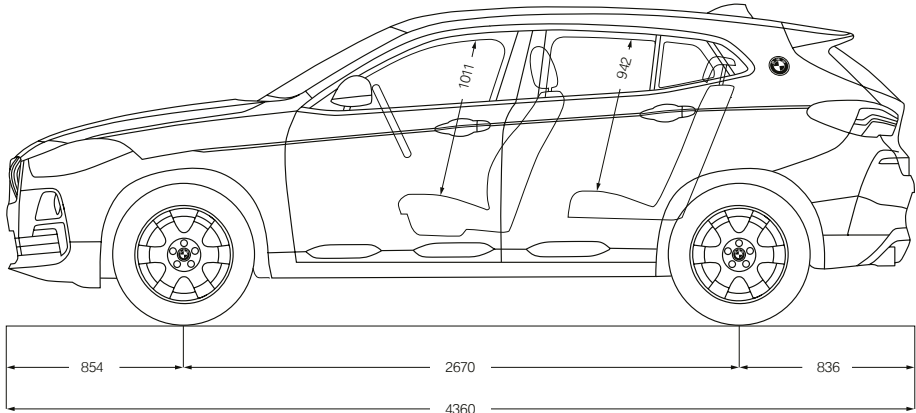
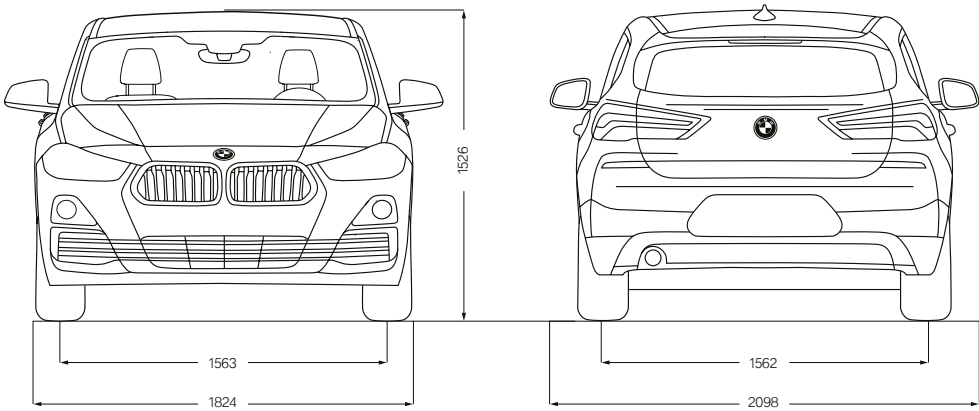
Moteur				
Nombre de cylindres/soupapes		4/4	4/4	4/4
Cylindrée	cm³	1998	1995	1995
Puissance nominale/régime nominal	ch (kW)/tr/min	141 (192)/5000–6000	140 (190)/4000	170 (231)/4400
Couple maxi/régime	Nm/tr/min	280/1350–4600	400/1750–2500	450/1500–3000

Transmission				
Mode de propulsion		Roue avant	Transmission intégrale	Transmission intégrale
Boîte de vitesses de série		Boîte de vitesses DKG 7 rapports	Boîte automatique à 8 rapports	Boîte automatique à 8 rapports

Performances³				
Vitesse maximale (sur circuit)	km/h	227	221	237
Accélération 0–100 km/h	s	7,7	7,7	6,7

Consommation³,⁴				
Cycle urbain	l/100 km	6,8–7,2	5,2–5,4	5,7–5,9
Cycle extra-urbain	l/100 km	4,8–5,1	4,3–4,5	4,7–4,9
Cycle mixte	l/100 km	5,5–5,9	4,6–4,8	5,1–5,3
Émissions de CO₂ en cycle mixte	g/km	126–134	121–126	133–139
Capacité du réservoir, env.	l	51	51	51

Roues				
Dimensions pneumatiques		225/55 R17 97 W	225/55 R17 97 W	225/55 R17 97 W
Dimensions jantes		7,5 J x 17	7,5 J x 17	7,5 J x 17
Matériau		Alliage léger	Alliage léger	Alliage léger



¹ La valeur indiquée tient compte d'un réservoir rempli à 90 % et de 75 kg pour le conducteur. Le poids à vide indiqué est celui d'une voiture dotée de l'équipement de série. Il peut augmenter avec les équipements en option.

² Le poids total effectif de l'attelage ne doit pas dépasser la charge remorquable maximale autorisée plus la charge au point d'attelage maximale autorisée.

³ BMW recommande l'utilisation de supercarburant sans plomb à 95 d'indice RON. Des carburants sans plomb à 91 d'indice RON ou supérieur avec une teneur en éthanol maximale de 10 % (E10) sont autorisés. Les performances et les consommations mentionnées ci-dessus se rapportent à une utilisation avec du carburant à 98 d'indice RON.

⁴ Les valeurs de consommation et d'émissions de CO₂ indiquées ont été mesurées conformément au protocole de mesure Règlement (CE) n° 715/2007 sur le type de véhicule pour lequel la réception a été sollicitée. Les indications se rapportent à un véhicule doté de l'équipement de série en Allemagne, les écarts tenant compte des différences de dimensions au niveau des jantes et des pneumatiques choisis. Les valeurs pour les véhicules marqués (*) sont d'ores et déjà mesurées sur la base de la nouvelle procédure d'essai mondiale harmonisée pour les véhicules particuliers WLTP et recalculées sur la base du cycle NEDC à des fins de comparaison. Pour ces véhicules, d'autres valeurs que celles indiquées ici et concentrées (aussi) sur les émissions de CO₂ peuvent être prises en compte pour le calcul des différentes taxes applicables au véhicule.

* Les modèles/motorisations auxquels se rapportent ces valeurs peuvent être commandés jusqu'au 15.04.2018. Veuillez consulter votre Concessionnaire BMW pour connaître les disponibilités.

		X2 sDrive18i	X2 sDrive20i	X2 xDrive20i	X2 M35i	X2 sDrive18d	X2 xDrive18d	X2 xDrive20d	X2 xDrive25d
Treibstoff Carburant Carburante		Benzin Essence Benzina	Benzin Essence Benzina	Benzin Essence Benzina	Benzin Essence Benzina	Diesel Diesel Diesel	Diesel Diesel Diesel	Diesel Diesel Diesel	Diesel Diesel Diesel
Treibstoffverbrauch gesamt ¹ Consommation de carburant en cycle mixte ¹ Consumo di carburante nel ciclo combinato ¹	l/100 km (Aut.)	5,5–5,9 (5,4–5,7)	(5,6–6,0)	(6,2–6,6)	(6,9–7,1)	4,5–4,6 (4,5–4,7)	4,9–5,2 (4,7–4,9)	(4,7–4,9)	(4,8–5,1)
Benzinäquivalente ² Équivalent d'essence ² Benzina equivalente ²	l/100 km (Aut.)					5,1–5,2 (5,1–5,4)	5,6–5,9 (5,4–5,6)	(5,4–5,6)	(5,5–5,8)
CO ₂ -Emission ³ Émissions CO ₂ ³ Emissioni CO ₂ ³	g/km (Aut.)	125–133 (122–129)	(128–137)	(142–151)	(157–163)	119–121 (118–124)	128–137 (123–130)	(124–128)	(127–135)
CO ₂ -Emission aus der Treibstoff-/Stromproduktion Émissions de CO ₂ de la production de carburant/d'électricité Emissioni di CO ₂ dalla produzione di carburante/energia elettrica	g/km (Aut.)	29–31 (28–30)	(29–32)	(33–35)	(36–37)	20–20 (20–21)	22–23 (21–22)	(21–22)	(21–23)
Energieeffizienz-Kategorie ⁴ Catégorie de rendement énergétique ⁴ Categoria d'efficienza energetica ⁴	(Aut.)	E–F (D–E)	(E–F)	(F–G)	(G–G)	B–B (B–C)	C–D (B–C)	(B–C)	(C–D)
Abgasnorm Norme sur les émissions polluantes Norma gas di scarico		EU6d-TEMP	EU6d-TEMP	EU6d-TEMP	EU6d-TEMP	EU6d-TEMP	EU6d-TEMP	EU6d-TEMP	EU6d

¹ Die Verbrauchsangaben in unseren Verkaufsunterlagen sind europäische Treibstoff-Normverbrauchs-Angaben, die zum Vergleich der Fahrzeuge dienen. In der Praxis können diese jedoch je nach Fahrstil, Zuladung, Topographie und Jahreszeit teilweise deutlich abweichen. Die Angaben zu Kraftstoffverbrauch und CO₂-Emission sind abhängig vom gewählten Reifenformat.

² Damit Energieverbräuche unterschiedlicher Antriebsformen (Benzin, Diesel, Gas, Strom, usw.) vergleichbar sind, werden sie zusätzlich als sogenannte Benzinäquivalente (Masseinheit für Energie) ausgewiesen.

³ Der Durchschnittswert der CO₂-Emissionen aller immatrikulierten Neuwagen beträgt für das Jahr 2019 137 g/km.

⁴ Die Berechnung beruht auf der Verordnung des UVEK über Angaben auf der Energieetikette von neuen Personenkraftwagen (VEE-PW) vom 23. November 2018.

Die Angaben zu Kraftstoffverbrauch, CO₂-Emissionen und Stromverbrauch wurden nach dem vorgeschriebenen Messverfahren VO (EU) 2007/715 in der jeweils zur Genehmigung des Fahrzeugs gültigen Fassung ermittelt. Die Angaben beziehen sich auf ein Fahrzeug in Basisausstattung in Deutschland, die Spannen berücksichtigen Unterschiede in der gewählten Rad- und Reifengröße und können sich während der Konfiguration verändern.

Wichtiger Hinweis: Die Werte sind bereits auf Basis des neuen WLTP-Testzyklus ermittelt und zur Vergleichbarkeit auf NEFZ zurückgerechnet. Bei diesen Fahrzeugen können für die Bemessung von Steuern und anderen fahrzeugbezogenen Abgaben, die (auch) auf den CO₂-Ausstoß abstellen, andere als die hier angegebenen Werte gelten.

Modelländerungen sowie Druckfehler vorbehalten. Dieses technische Datenblatt ersetzt alle vorhergehenden.

¹ Les données de consommation indiquées dans nos documents de vente sont basées sur le cycle européen de consommation normalisée qui a pour objectif de permettre une comparaison entre les véhicules. En usage quotidien la consommation peut varier sensiblement en fonction du style de conduite, de la charge, de la topographie et des conditions climatiques. Les indications concernant la consommation de carburant et les émissions de CO₂ dépendent du format de pneus sélectionné.

² Pour que les consommations d'énergie des différents types d'entraînement (essence, diesel, gaz, courant, etc.) soient comparables, elles sont également indiquées comme soi-disant équivalent essence (unité de mesure de l'énergie).

³ La valeur moyenne des émissions de CO₂ de tous les véhicules neufs immatriculés est de 137 g/km pour l'année 2019.

⁴ Le calcul se base sur l'ordonnance du DETEC sur les données figurant sur l'étiquette-énergie des voitures de tourisme neuves (OEE-VT) du 23 novembre 2018.

Les données relatives à la consommation de carburant, aux émissions de CO₂ et à la consommation électrique ont été calculées selon la méthode de mesure prescrite (règlement CE no 715/2007) dans la version en vigueur pour l'autorisation du véhicule. Les données se réfèrent à un véhicule doté de l'équipement de base en Allemagne; les écarts tiennent compte des différences dans la taille des roues et des pneus choisis et peuvent varier en fonction de la configuration.

Note importante: Les valeurs ont déjà été calculées sur la base de la nouvelle loi portant sur le nouveau cycle de test WLTP; elles ont été ramenées aux valeurs NEDC à des fins de comparaison. Dans le cas de ces véhicules, d'autres valeurs que celles indiquées ici peuvent s'appliquer pour le calcul des impôts et des taxes spécifiques se basant (également) sur les émissions de CO₂.

Sous réserve de modifications des modèles et d'erreurs d'impression. Cette fiche technique remplace toutes les précédentes.

¹ I dati indicati nei nostri prospetti si basano sul ciclo europeo di consumo normalizzato che ha come obiettivo quello di permettere il paragone tra vetture. Nell'uso quotidiano i consumi possono variare sensibilmente in funzione dello stile di guida, del carico, della topografia e della stagione. I dati relativi ai consumi e alle emissioni di CO₂ dipendono dal formato degli pneumatici.

² Affinché i consumi energetici delle diverse forme di motore (benzina, diesel, gas, corrente elettrica ecc.) siano comparabili, sono indicati anche come cosiddetti equivalenti benzina (unità di misura per l'energia).

³ Per il 2019, il valore medio delle emissioni di CO₂ di tutte le automobili nuove immatricolate è di 137 g/km.

⁴ Il calcolo si basa sull'ordinanza del DATEC concernente le indicazioni dell'etichetta energia per le automobili nuove (OEEA) del 23 novembre 2018. Potrete trovare ulteriori informazioni sull'ultima pagina.

I dati relativi al consumo di carburante, alle emissioni di CO₂ e al consumo elettrico sono stati rilevati in conformità con il procedimento di misura prescritto dal regolamento CE no 715/2007 nella rispettiva versione valida per l'omologazione della vettura. I dati sono riferiti a una vettura con equipaggiamento base in Germania, le variazioni tengono conto delle differenze tra le dimensioni delle ruote e degli pneumatici scelti e possono subire modifiche durante la configurazione.

Indicazione importante: I valori sono stati già calcolati in base al nuovo ciclo di prova WLTP e sono stati adattati in modo da offrire una comparabilità con i valori NEDC. Ai fini fiscali e di calcolo di altri diritti relativi alla vettura, che considerano (anche) le emissioni di CO₂, per queste vetture possono trovare applicazione valori differenti da quelli indicati.

Con riserva di modifiche dei modelli ed errori di stampa. La presente scheda tecnica sostituisce tutte le precedenti.

BMW X2 xDrive20d M Sport X:

Moteur 4 cylindres diesel BMW TwinPower Turbo, 190 ch (140 kW), jantes en alliage léger 20" (51 cm) style 717 M à rayons doubles, teinte de carrosserie métallisée « Galvanic Gold », sièges Advanced en tissu Micro Hexagon/Alcantara « Anthrazit » avec liserés jaunes, inserts décoratifs en Aluminium Hexagon « Anthrazit ».

Ce document présente le descriptif des versions, équipements et possibilités de configuration des voitures (dotation d'équipements de série ou options) tels qu'ils sont commercialisés par BMW Group France en France. Les équipements et possibilités de configuration concernant les équipements de série et les options des différents modèles peuvent varier après le bouclage rédactionnel du présent document le 16/11/2017 ainsi que dans d'autres pays de l'Union Européenne, en Suisse et au Liechtenstein. Votre Concessionnaire BMW se tient à votre disposition pour vous fournir plus détails. Sous réserve d'erreurs et de modifications tant au niveau de la conception que de l'équipement. Document non contractuel.

© BMW AG, Munich/Allemagne. Reproduction, même partielle, interdite sans autorisation écrite de BMW AG, Munich.

411 002 347 31 2 2017 BM. Imprimé en Allemagne 2018.

