



Freude am Fahren



DER BMW X2.

BMW EFFICIENT DYNAMICS.
WENIGER VERBRAUCH. MEHR FAHRFREUDE.

DER BMW X2.



DIGITAL MEHR ENTDECKEN: DIE NEUE BMW KATALOGE-APP.



Mehr Informationen, mehr Freude am Fahren: Mit der neuen BMW Kataloge-App erleben Sie BMW digital und interaktiv wie nie zuvor. Laden Sie sich jetzt die BMW Kataloge-App für Ihr Smartphone oder Tablet herunter und entdecken Sie Ihren BMW neu.

INNOVATION UND TECHNIK.



16 Dynamik und Effizienz
17 Antrieb und Fahrwerk



18 Fahrerassistenz
19 Sicherheit

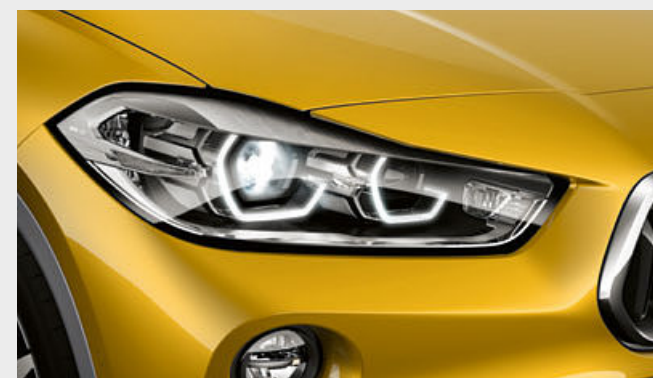


20 Konnektivität und Infotainment
21 Komfort und Funktionalität

AUSSTATTUNG.



22 Pakete



30 Weitere Ausstattungen



36 Farbwelt Exterieur



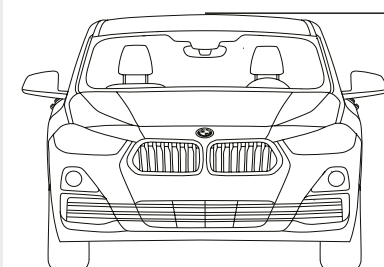
38 Farbwelt Interieur



40 Räder und Reifen



41 Original BMW Zubehör



42 Technische Daten



ICH WILL ALLES. UND NOCH MEHR.

BE THE ONE WHO DARES.



**ICH SETZE AUSRUFZEICHEN
AM ANFANG.**

FOKUSSIERTE, VORWÄRTSSTREBENDE FRONT II BRANDNEUES,
REVOLUTIONÄRES NIERENDESIGN II GROSSER, ZENTRALER
LUFTEINLASS MIT HEXAGONALEM RAHMEN IN FROZEN GREY* II
FLANKIERT VON ZWEI MARKANTEN, DREIECKIGEN LUFTEINLÄSSEN*

* Ausstattung optional erhältlich.



**ICH DENKE NICHT NACH,
SONDERN VOR.**

BMW CONNECTED DRIVE APPS UND DIENSTE* || PERSÖNLICHER
MOBILITÄTSASSISTENT BMW CONNECTED* || INTELLIGENTE
FAHRERASSISTENZSYSTEME WIE Z.B. DRIVING ASSISTANT PLUS* ||
BMW HEAD-UP DISPLAY* || 8,8" TOUCH-DISPLAY*

*Ausstattung optional erhältlich.



**MIR GEFÄLLT,
WAS DU SIEHST.**

SPORTLICHE SILHOUETTE II HOFMEISTER-KNICK IN C-SÄULE INTEGRIERT II
EXKLUSIVE BMW EMBLEM-POSITION II QUADRATISCH ANMUTENDE RADHÄUSER II
SEITENSCHWELLER MIT HEXAGONALEN ANFORMUNGEN IN WAGENFARBE*

*Ausstattung optional erhältlich.



ICH STARTE AM LIMIT.

LEISTUNGSSTARKE UND EFFIZIENTE BMW TWIN POWER TURBO MOTOREN II BMW xDRIVE* MIT HILL DESCENT CONTROL II M SPORTFAHRWERK* UND M SPORTLENKUNG* II M SPORTBREMSE* II BETONTE BREITENWIRKUNG DURCH EIGENSTÄNDIGE UND WIEDERERKENNBARE HECKGESTALTUNG II STARK AUSGEFORMTER M HECKSPOILER* II LED-RÜCKLEUCHTEN MIT DYNAMISCHER MISCUNG AUS BMW X TYPISCHER T- UND BMW COUPÉ TYPISCHER L-FORM

*Ausstattung optional erhältlich.



ICH BIN DER BMW X2.

REVOLUTIONÄRES DESIGN, INNOVATIVE TECHNIK UND EIN UNWIDERSTEHLICHER LIFESTYLE. DER BMW X2 GEHT IN JEDER HINSICHT NEUE WEGE, BEGEISTERT MIT BEEINDRUCKENDEN FÄHIGKEITEN UND VERSPRICHT DARÜBER HINAUS EIN FAHRERLEBNIS, DAS VON KOPF BIS FUSS, VOM BMW HEAD-UP DISPLAY* BIS ZUM GASPEDAL GLÜCKLICH MACHT. DAS LEBEN WIRD NOCH AUFREGENDER – **IM BMW X2.**

* Ausstattung optional erhältlich.

DYNAMIK UND EFFIZIENZ.



MEHR KRAFT, WENIGER DURST.

Mehr Leistung aus 3 bis 12 Zylindern: Wenig verbrauchen, viel erleben – die BMW TwinPower Turbo Motoren bieten höchstmögliche Dynamik bei größtmöglicher Effizienz dank neuesten Einspritzsystemen, variabler Leistungssteuerung und durchdachter Turboladertechnologie. Egal ob Diesel oder Benzin, egal wie viele Zylinder: Die Triebwerke der BMW EfficientDynamics Motorenfamilie ermöglichen eine deutlich temperamentvollere Kraftentfaltung sowie ein spontanes Ansprechverhalten bereits im niedrigen Drehzahlbereich und sind dazu sparsam und schadstoffarm.

MEHR FAHRFREUDE, WENIGER EMISSION.

BMW EfficientDynamics ist ein Technologiepaket, das nicht nur den Antrieb, sondern das gesamte Fahrzeugkonzept und intelligentes Energiemanagement umfasst. Serienmäßig in jedem BMW vorhanden, trägt eine Reihe von innovativen Technologien dazu bei, die Effizienz laufend zu steigern. Mittels Motoreffizienzmaßnahmen, Elektrifizierung, Leichtbauweise und Aerodynamikoptimierungen ist es BMW so gelungen, den CO₂-Ausstoß seiner Flotte signifikant zu senken.

MEHR DYNAMIC, WENIGER GEWICHT.

Weniger Gewicht durch intelligenten Leichtbau: Durchdacht bis ins kleinste Detail – Intelligenter Leichtbau heißt, dass für jede Stelle im Fahrzeug das optimale Material ausgesucht und verbaut wird. Mit besonders leichten Hightechwerkstoffen wie Aluminium oder Carbon verfolgt BMW EfficientLightweight das Ziel, möglichst viel Gewicht einzusparen. Dadurch gestalten sich die Fahreigenschaften noch dynamischer, bei noch mehr Stabilität, Sicherheit und Komfort.



AERODYNAMIK

Gezielte Aerodynamik-Maßnahmen im Bereich der Karosserie wie Luftklappensteuerung, Air Curtain und Aeroblades verbessern den Luftwiderstand des Fahrzeugs. Die strömungsoptimierten Komponenten tragen damit nicht nur zur Verbrauchsreduzierung bei, sondern senken zugleich das Geräuschniveau im Innenraum.

FAHRERLEBNISCHALTER INKL. ECO PRO MODUS

Der Fahrerlebnisschalter bietet die Wahl zwischen dem Standard-Modus COMFORT, dem auf Effizienz ausgerichteten ECO PRO Modus oder den Modus SPORT, der ein noch dynamischeres Fahren ermöglicht. Der ECO PRO Modus passt die Kennlinien für das Gaspedal, das Steptronic Getriebe sowie die Heiz-/Klimastrategie für eine verbrauchsoptimierte Fahrweise an.

INTELLIGENTE START STOPP FUNKTION

Die Intelligente Start Stopp Funktion^{1,5} steigert den Fahrkomfort, indem sie den Motor nur dann abschaltet, wenn eine bestimmte Standdauer zu erwarten ist.

IM BMW X2.

¹ Nur erhältlich in Verbindung mit einem Navigationssystem.

² Elektronisch abgeregelt.

³ Ausstattung optional erhältlich.

⁴ Serie für BMW X2 M35i.

⁵ Funktion motorisierungsabhängig.

ANTRIEB UND FAHRWERK.



DIE MOTOREN-HIGHLIGHTS DES BMW X2.

BMW X2 M35i

BMW TwinPower Turbo 4-Zylinder Benzinmotor mit TwinScroll Turbolader mit 225 kW (306 PS) und 450 Nm Drehmoment
Beschleunigung 0–100 km/h: 4,9 s
Höchstgeschwindigkeit: 250 km/h²
Kraftstoffverbrauch kombiniert: 7,1–6,9 l/100 km
CO₂-Emission kombiniert: 161–158 g/km

BMW X2 xDrive20d

BMW TwinPower Turbo 4-Zylinder Dieselmotor mit Turbolader mit 2-stufiger Aufladung und variabler Turbinengeometrie, NOx-Speicherkatalysator und SCR-System mit 140 kW (190 PS) und 400 Nm Drehmoment
Beschleunigung 0–100 km/h: 7,7 s
Höchstgeschwindigkeit: 221 km/h
Kraftstoffverbrauch kombiniert: 4,9–4,7 l/100 km
CO₂-Emission kombiniert: 128–124 g/km

Agilität, hervorragende Lenkeigenschaften und überzeugender Komfort prägen das Fahrverhalten. Die Voraussetzung dafür schaffen die Eingelenk-Federbeinachse vorn, die kompakte Mehrlenker-Hinterachse mit getrennter Feder-/Dämpferanordnung sowie die hohe Karosseriesteifigkeit. Achskinematik, Gasdruckstoßdämpfer und Stabilisatoren sind besonders fahraktiv ausgelegt.

Das um zehn Millimeter tiefergelegte **Adaptive Fahrwerk**³ ermöglicht eine Anpassung der Dämpfercharakteristik an die Fahrsituation und verbindet Fahrkomfort und Fahrdynamik mit größtmöglicher Sicherheit. Über den Fahrerlebnisschalter kann der Fahrer die Standard-Einstellung COMFORT oder den Modus SPORT vorwählen.

Das um zehn Millimeter tiefergelegte **M Sportfahrwerk**^{3,4} zeichnet sich durch eine sportlichere Fahrwerksabstimmung aus. Neben den kürzeren Tragfedern umfasst es eine straffere Dämpfereinstellung. Im Zusammenspiel ergibt sich ein tieferer Fahrzeugschwerpunkt, eine direktere Fahrwerksauslegung, eine verringerte Wankneigung und somit eine gesteigerte Fahrzeugagilität.

Die **M Sportlenkung**^{3,4} mit Servotronic sorgt für ein direktes und agiles Fahrverhalten bei geringerem Lenkaufwand. Das Fahrzeug lässt sich noch zielgenauer dirigieren und bietet besonders auf kurvigen Strecken sportliche Handlingeigenschaften. Gleichzeitig steigt der Lenkcomfort beim Einparken, Abbiegen und Rangieren.

Das intelligente BMW Allradsystem **xDrive** verteilt die Antriebskraft stufenlos und variabel auf die Vorder- und Hinterräder – für ein Plus an Traktion, Fahrdynamik und Fahrsicherheit in allen Fahrsituationen. Für eine nochmals verbesserte Agilität wird durch die elektronisch gesteuerte Kraftverteilung auch einem Unter- und Übersteuern in Kurven entgegengewirkt.

Das 8-Gang **Steptronic Sport Getriebe**^{3,4} ermöglicht sehr sportliche Gangwechsel. Sowohl automatisch als auch manuell per Schaltwippen bzw. Wählhebel.

Das 7-Gang **Steptronic Sport Getriebe mit Doppelkupplung**³ ermöglicht sehr sportliche Gangwechsel, automatisch und manuell per Wählhebel oder Schaltwippen.

Angaben zu Fahrleistung, Verbrauch und CO₂-Emission gelten für Fahrzeuge mit Seriengeräte.
Die Angaben zu Kraftstoffverbrauch, CO₂-Emissionen und Stromverbrauch werden nach dem vorgeschriebenen Messverfahren VO (EU) 2007/715 in der jeweils geltenden Fassung ermittelt. Die Angaben beziehen sich auf ein Fahrzeug in Basisausstattung in Deutschland, die Spannweiten berücksichtigen Unterschiede in der gewählten Rad- und Reifengröße und der optionalen Sonderausstattung und können sich während der Konfiguration verändern.

Die Angaben sind bereits auf Basis des neuen WLTP-Testzyklus ermittelt und zur Vergleichbarkeit auf NEFZ zurückgerechnet. [Bei diesen Fahrzeugen können für die Bemessung von Steuern und anderen fahrzeugbezogenen Abgaben, die (auch) auf den CO₂-Ausstoß abstellen, andere als die hier angegebenen Werte gelten].

Weitere Informationen zu Kraftstoffverbrauch, CO₂-Emission und Effizienzklasse finden Sie in den technischen Daten und in der Preisliste.

FAHRERASSISTENZ.



Das Sicherheitspaket **Driving Assistant¹** warnt Sie vor ungewolltem Verlassen der Fahrspur² sowie vor drohenden Kollisionen und bremst im Notfall selbsttätig.

Die Ausstattung **Driving Assistant Plus¹** beinhaltet nicht nur Systeme der Ausstattung Driving Assistant, die Spurverlassenswarnung², die Auffahr- und Personenwarnung mit City-Anbremsfunktion², den Fernlichtassistenten und die Speed Limit Info³, sondern zusätzlich auch die kamerabasierte Geschwindigkeitsregelung mit Stop&Go-Funktion² sowie den Stauassistenten^{2,3}. Die kamerabasierte Geschwindigkeitsregelung mit Stop&Go-Funktion hält in einem Geschwindigkeitsbereich von 0 bis 140 km/h Ihre Wunschgeschwindigkeit und den Abstand zum vorausfahrenden Fahrzeug. Die Stop&Go-Funktion regelt die Geschwindigkeit sogar bis zum Stillstand und lässt das Fahrzeug nach bis zu drei Sekunden automatisch wieder anfahren. Werden die RES-Taste oder das Gaspedal betätigt, beschleunigt das Fahrzeug wieder auf die eingestellte Geschwindigkeit. Der Stauassistent entlastet Sie auf der Autobahn und auf autobahnähnlichen Straßen in eintönigen Verkehrssituationen: Das System erlaubt, im dichten Verkehrsgeschehen bei Geschwindigkeiten von bis zu 60 km/h „mitzuschwimmen“ und so entspannter durch den Stau zu kommen. Es hält automatisch den gewünschten Abstand zum vorausfahrenden Fahrzeug, regelt die Geschwindigkeit selbsttätig bis zum Stillstand und lenkt dabei aktiv mit, sofern Sie eine Hand am Lenkrad lassen.

Der **Parkassistent¹** erleichtert Ihnen das Einparken parallel zur Fahrbahn. Dazu misst das System Parklücken beim Vorbeifahren mit niedrigem Tempo aus. Ist eine ausreichend große Lücke gefunden, übernimmt der Parkassistent das Lenken und Sie begleiten den Einparkvorgang durch die richtige Gangwahl sowie Gasgeben bzw. Bremsen.

Das vollfarbige **BMW Head-Up Display^{1,4}** blendet per optischer Projektion für die Fahrt relevante Daten in das Sichtfeld des Fahrers ein und steigert damit die Konzentration auf das Fahrgeschehen. U. a. werden die aktuelle Geschwindigkeit, Navigationshinweise, die Speed Limit Info inkl. Überholverbotsanzeige und Telefon- und Entertainmentlisten angezeigt.

Die **erweiterten Umfänge der Instrumentenkombination¹** in Black-Panel-Technologie umfassen u. a. ein größeres, hochauflösendes TFT-Display, auf dem Navigationshinweise, Bedienrückmeldungen sowie verschiedene Fahrzeuginformationen wie Senderlisten, Musiktitel oder Telefonbucheinträge eingeblendet werden können.

Die Ausstattung **Hill Descent Control** der xDrive Modelle ist eine Bergabfahrkontrolle, die bei Aktivierung dafür sorgt, dass das Fahrzeug selbst steile Bergabpassagen automatisch und sicher mit etwas mehr als Schrittgeschwindigkeit bewältigt – ohne dass der Fahrer bremsen muss.

¹ Ausstattung optional erhältlich.

² Die Funktion kann bei Dunkelheit, Nebel und starkem Gegenlicht eingeschränkt sein.

³ Nur erhältlich in Verbindung mit einem Navigationssystem.

⁴ Die Anzeigen des BMW Head-Up Displays sind mit polarisierten Sonnenbrillen nur eingeschränkt erkennbar. Die eingeblendeten Inhalte sind ausstattungsabhängig. Einblendungen setzen den Erwerb weiterer Sonderausstattungen voraus.

⁵ Serienmässig erhältlich für BMW X2 M35i.

SICHERHEIT.

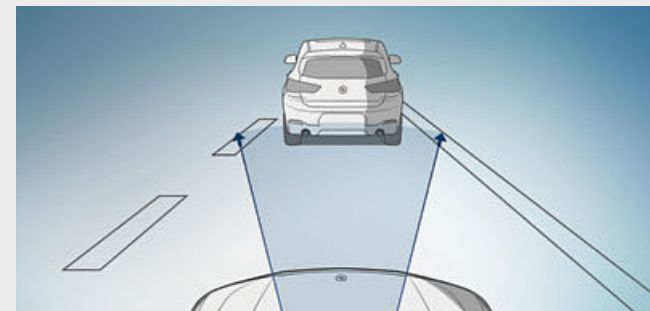
■ Serienausstattung □ Sonderausstattung



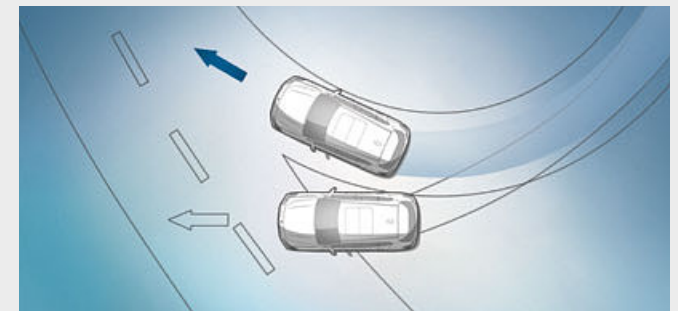
■ Der **Aufmerksamkeitsassistent** prüft das Verhalten des Fahrers auf Anzeichen von Müdigkeit wie z. B. ungenaues Spurhalten. Das System analysiert das Lenkverhalten und reagiert auf Auffälligkeiten: Im Control Display erscheint gegebenenfalls eine Pausenempfehlung, damit Gefahrensituationen gar nicht erst entstehen.



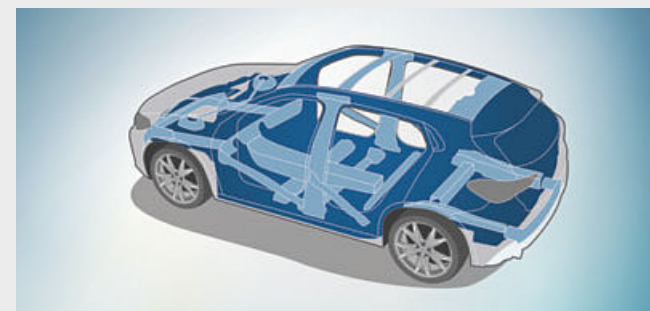
■ Kommt es zu einem Unfall, muss es schnell gehen. Der **Intelligente Notruf** holt Hilfe und wird im Ernstfall zum Lebensretter. Er kontaktiert speziell geschulte Callcenter-Mitarbeiter, die Sie und Ihre Passagiere bis zum Eintreffen der Ersthelfer in Muttersprache betreuen und leitet wichtige Informationen an die Einsatzkräfte weiter.



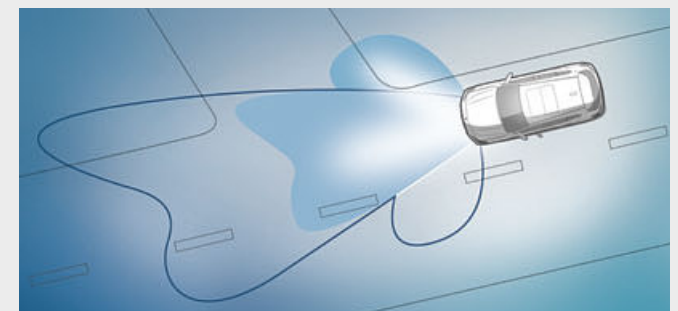
■ Die **Auffahrwarnung mit City-Anbremsfunktion²** warnt vor kritischen Auffahrsituationen und kann somit Unfälle verhindern. Bei Kollisionsgefahr mit einem vorausfahrenden oder stehenden Fahrzeug erfolgt eine zweistufige Warnung, gegebenenfalls werden die Bremsen für ein schnelleres Ansprechen vorkonditioniert. Im Notfall leitet das System eine Bremsung ein und sorgt für eine deutliche Verringerung der Aufprallgeschwindigkeit.



■ Die **Dynamische Stabilitäts Control (DSC)** erfasst permanent den Fahrzustand und stabilisiert das Fahrzeug per Motor- und Bremsenmanagement, falls sich instabile Fahrzustände abzeichnen. Weitere Funktionen der DSC sind z. B. Trockenbremsen, Bremsbereitschaft oder Anfahrassistent, der das Fahrzeug beim Anfahren an Steigungen kurz hält und so ein Rückrollen verhindert.



■ Die extrem verwindungssteife, dabei aber leichte **Konstruktion der Karosserie** stellt die Basis für sportliche Fahrdynamik, höchste Lenkpräzision und Agilität dar. Darüber hinaus bietet sie den Fahrzeuginsassen einen optimalen Rundumschutz.



□ Die **LED-Scheinwerfer** mit erweiterten Umfängen⁵ bieten u. a. ein lichtstarkes und effizientes Bi-LED-Licht für Abblend- und Fernlicht. Das Abbiege- und Kurvenlicht in LED-Technologie ist ebenfalls integriert und ermöglicht eine variable Lichtverteilung mit erhöhter Seitenausleuchtung im Stadtverkehr und auf Landstraßen.

KONNEKTIVITÄT UND INFOTAINMENT.

BMW ConnectedDrive Vernetzt, um frei zu sein.

ÜBER **20** JAHRE VERNETZUNG.

Die Zukunft von Anfang an fest im Blick: Bereits in den 1990er Jahren startete BMW in die vernetzte Mobilität. 2004 folgte dann mit der fest im Fahrzeug verbauten SIM-Karte ein weiterer Meilenstein in die digitale Zukunft. Es folgten die ersten Online-Dienste und Google Services sowie innovative Anzeigesysteme wie das BMW Head-Up Display. Dabei stehen immer die Anforderungen des Kunden im Mittelpunkt: Als erster Premium-Automobilhersteller macht BMW es möglich, Services ganz flexibel sowohl im Fahrzeug als auch auf dem PC zu Hause über den BMW ConnectedDrive Store zu buchen und zu bezahlen. Und mit Einführung von BMW Connected und der Open Mobility Cloud geht BMW den nächsten Schritt in Richtung Zukunft der Mobilität.

MEHR ALS **20** DIENSTE IM BMW CONNECTED DRIVE STORE.³

ConnectedDrive Services öffnet das Tor zur digitalen Welt von BMW. Nutzen Sie unterwegs Fahrzeug-Apps wie News, Wetter, Office oder Online Suche, und sind so jederzeit bestens informiert. ConnectedDrive Services ist das Basispaket, um weitere digitale Dienste wie den Concierge Service oder Online Entertainment über den ConnectedDrive Store buchen zu können – jederzeit, überall, einfach und flexibel.

MIT BMW CONNECTED **24/7** NAHTLOS VERNETZT.

Wie wäre es, wenn Sie nie wieder zu spät kommen? Wenn Ihr BMW Ihre bevorzugten Ziele bereits kennt? Wie wäre es mit zuverlässiger Navigation, egal, ob Sie in Ihrem Fahrzeug sitzen oder nicht? BMW Connected liefert Ihnen die Informationen, die Sie wünschen, wann und wo Sie wollen. BMW Connected ist ein persönlicher Mobilitätsassistent, der die Mobilität im Alltag erleichtert und Ihnen hilft, Ihre Ziele pünktlich und entspannt zu erreichen. Über die BMW Connected App sind mobilitätsrelevante Informationen wie Empfehlungen für die optimale Abfahrtszeit jederzeit per Smartphone oder Smartwatch verfügbar und lassen sich nahtlos ins Fahrzeug übertragen.



BMW CONNECTED+

Mit BMW Connected+^{1,4} verschmelzen Ihr BMW und Ihr Smartphone zu einer Einheit. Nutzen Sie die personalisierten Funktionen der BMW Connected App in- und außerhalb des Fahrzeugs. Teilen Sie Reiseinformationen mit Freunden, lassen Sie sich bis auf die letzten Meter ans Ziel führen, oder steuern Sie Ihr smartes Zuhause vom Fahrzeug aus.

WLAN HOTSPOT

Nehmen Sie über Ihr Tablet an Video-Konferenzen teil oder streamen Sie die letzte Folge Ihrer Lieblingsserie auf dem Smartphone. Der WLAN Hotspot^{1,2} bringt Sie über die im Fahrzeug verbauten SIM-Karte in LTE-Geschwindigkeit (soweit netzabhängig verfügbar) online. So surfen Sie und Mitreisende auf bis zu zehn Endgeräten gleichzeitig.

CONCIERGE SERVICE

Scheint morgen die Sonne in Rom? Wann geht mein Flug? Und wo ist das beste Restaurant der Stadt? Der Concierge Service^{1,5} ist unterwegs für Sie da und unterstützt Sie auf Knopfdruck bei all Ihren Anliegen – individuell, persönlich, schnell. Wo immer Sie sich befinden, was immer Sie benötigen.

IM BMW X2.

Wenn Sie Fragen zu BMW ConnectedDrive haben, sind wir gerne für Sie da. Sie erreichen uns telefonisch unter 0800 21 55 55, Mo bis Fr von 08.00 bis 18.00 Uhr oder per email unter info@bmw-connecteddrive.at

Wenn Sie Fragen zu BMW ConnectedDrive haben, sind wir gerne für Sie da. Sie erreichen uns telefonisch unter 0844 250 250, Mo bis Fr von 08.00 bis 18.00 Uhr oder per email unter info@bmw-connecteddrive.ch

¹ Ausstattung optional erhältlich.

² Der WLAN Hotspot schafft die fahrzeugseitige Voraussetzung für die Nutzung des Internets mit maximalem LTE-Standard. Die Nutzung ist kostenpflichtig.

³ In der Schweiz und in Österreich ist eine abweichende Anzahl an Diensten möglich.

⁴ Die Laufzeit beträgt ein Jahr.

KOMFORT UND FUNKTIONALITÄT.

Innovation und Technik 20 | 21



Die **Klimaautomatik**⁷ mit 2-Zonenregelung enthält die Automatische Umluft Control (AUC) mit Mikroaktivkohlefilter sowie einen Beschlag- und Solarsensor.

Die **Navigation Plus**¹ verfügt über ein BMW Head-Up Display⁶, einen iDrive Touch Controller, ein feststehendes 8,8" Touch-Display und eine Instrumentenkombination mit hochauflösendem 5,7" TFT-Display. Bedient wird das System intuitiv über den iDrive Touch Controller, über Direktwahl- und acht Favoritentasten, per Spracheingabe oder über den Touchscreen mit interaktiven Kacheln.

Der Fahrer nutzt das BMW Kommunikations- und Informationssystem „**Media**“ über das zentrale Control Display, das Multifunktionslenkrad und den BMW iDrive Controller zur intuitiven Bedienung des Radios, der Freisprecheinrichtung sowie der Audio-Streaming-Funktionen per Bluetooth- oder USB-Schnittstelle.

Das **Durchladesystem** umfasst eine im Verhältnis 40:20:40 teilbare Rücksitzlehne für große Flexibilität. So finden beispielsweise im Fond zwei Passagiere bequem Platz, und gleichzeitig können lange Gegenstände wie Ski- und Snowboardtaschen transportiert werden. Die Mittellarmlehne verfügt über zwei Getränkehalter.

Die **Heckgepäckträger Vorbereitung**¹ ermöglicht die einfache Nutzung eines Original BMW Zubehör Fahrradheckträgers in Kombination mit einem speziellen Kugelkopf. Die Ausstattung beinhaltet eine schwenkbare Steckdose zum Anschluss der zusätzlichen Rückleuchten sowie eine fahrzeugseitige Haltevorrichtung.

⁵ Die Laufzeit beträgt drei Jahre.

⁶ Die Anzeigen des BMW Head-Up Displays sind mit polarisierten Sonnenbrillen nur eingeschränkt erkennbar. Die eingeblendeten Inhalte sind ausstattungsabhängig. Einblendungen setzen den Erwerb weiterer Sonderausstattungen voraus.

⁷ Serienmässig erhältlich für BMW X2 M35i.

Entdecken Sie mehr Informationen mit der neuen BMW Kataloge-App. Jetzt erhältlich für Ihr Smartphone und Tablet.

■ Serienausstattung □ Sonderausstattung



■ Im neuen BMW X2 verbinden sich die BMW typische Fahrerorientierung, die dynamische Linienführung der Dekorflächen und die Kontrast- und Ziernähte in der Instrumententafel zu einem exklusiven Fahrerlebnisplatz. Die funktionalen Bedienelemente sind in Schwarz matt, die Blenden der Bedienelemente Audio und Klimatisierung sowie auf der Mittelkonsole in Schwarz hochglänzend ausgeführt, hier in Kombination mit den Interieurleisten Oxidsilber dunkel matt mit Akzentleiste Schwarz, hochglänzend.



■ Die erhöhte Sitzposition sorgt für gute Übersicht und optimale Kontrolle über das Fahrgeschehen. Die Seriensitze, hier abgebildet in serienmäßigem Stoff Grid Anthrazit, bieten aufgrund der vielfältigen Einstellmöglichkeiten besten Halt und Sitzkomfort.

Ausgewählte Ausstattungsumfänge der Basis:

- 17" Leichtmetallräder V-Speiche 560
- Seriensitze, vorn inkl. Sitzlängs-, Sitzhöhen- und Lehnenneigungsverstellung in Stoff Grid, weitere Polster verfügbar
- Klimaanlage
- Ablagenpaket inkl. Edelstahlblech für Blende Ladekante
- Media mit 6,5" Control Display und BMW iDrive Controller, Freisprecheinrichtung mit Bluetooth-Verbindung inkl. Audiostreaming mit kompatiblen Smartphones und USB-Schnittstelle
- Halogen-Freisprecheinwerfer mit Tagfahrlicht in LED-Technik, Heckleuchten mit Rücklicht und Bremslicht in LED-Technik
- Nebelscheinwerfer
- Fahrerlebnisschalter
- Performance Control
- Servotronic
- Sport-Lederlenkrad
- Elektrische Parkbremse
- Regensensor mit Fahrlichtautomatik
- Beheizte Außenspiegel und Frontscheibenwaschdüsen
- Rücksitzlehne im Verhältnis 40/20/40 geteilt umklappbar mit zwei Rastpositionen inkl. Armauflage und zwei Cupholder
- Gepäckraum mit faltbarem Einlegeboden, Ablageschale mit Netz und Spannband, Doppel-USB-Buchsen in Mittelkonsole vorn, hinten und eine 12-V-Steckdose im Gepäckraum

- 6 Lautsprecher, Verstärkerleistung 100 Watt
- 8 Favoritentasten
- Rolloabdeckung für Cupholder und Ablage Mittelkonsole vorn
- Klappfach Instrumententafel fahrerseitig
- Instrumentenkombination mit Black-Panel-Technologie



■ 17" Leichtmetallräder V-Speiche 560, Reflexsilber, Radgröße 7,5J x 17, Bereifung 225/55 R17.



□ 19" Leichtmetallräder Y-Speiche 511, Orbitgrau, glanzgedreht, mit Notlaufeigenschaften, Radgröße 8J x 19, Bereifung 225/45 R19.

M SPORTPAKET.

Entdecken Sie mehr Informationen mit der neuen BMW Kataloge-App. Jetzt erhältlich für Ihr Smartphone und Tablet.

powered by 

☒ Serienausstattung ☐ Sonderausstattung



■ Der Innenraum wird horizontal gestreckt durch die durchgehende Akzentleiste und großzügige Dekorleisten. Das M Lederlenkrad im BMW M spezifischen 3-Speichen-Design mit Kranz in Leder Walknappa und ausgeformten Daumenauf-lagen liegt besonders griffig in den Händen, der sportliche Look im Innenraum wird zusätzlich betont mit den Interieurleisten Aluminium Hexagon mit Akzentleiste Blau matt.



■ Die serienmäßigen Sportsitze im spezifischen Design bieten noch komfortableren Halt durch erhöhte Sitz- und Lehnenwangen sowie weitere Einstellmöglichkeiten wie Sitztiefen- und Lehnenbreitenver-stellung. Die Sitze in dem optiona-len Leder ‚Dakota‘ Schwarz mit Perforierung, Akzent Blau bilden eine perfekte Kombination zu den Interieurleisten und unterstreichen das sportliche Ambiente.

Die Ausstattungsumfänge des M Sportpakets im Exterieur¹:

- M Aerodynamikpaket inkl. Frontschürze mit Einsatz in Dark Shadow metallic, spezifisch gestalteten Lufteinlässen und Seitenschwellern in Wagenfarbe mit Einsätzen in Dark Shadow metallic, Radlaufblenden, Claddings in Wagenfarbe und Heckschürze mit Diffusoreinsatz in Dark Shadow metallic
- 19" M Leichtmetallräder Doppelspeiche 715 M mit Notlaufeigenschaften, alternativ
- ☐ 20" M Leichtmetallräder Doppelspeiche 716 M mit Notlaufeigenschaften
- M Sportfahrwerk inkl. Tieferlegung, alternativ
- ☐ Adaptives Fahrwerk inkl. Tieferlegung oder
- Serienfahrwerk
- BMW Individual Hochglanz Shadow Line, alternativ
- BMW Individual Exterieur Line Aluminium satiniert
- M Kennzeichnung an den Seiten
- ☐ Exklusive Lackierung in Misano Blau metallic; weitere Lackierungen verfügbar
- ☐ M Heckspoiler
- LED-Scheinwerfer mit erweiterten Umfängen
- LED-Nebelscheinwerfer

Die Ausstattungsumfänge des M Sportpakets im Interieur¹:

- M Einstiegsleisten vorn und M Fahrerfußstütze
- Sportsitze für Fahrer und Beifahrer in Stoff-/Alcantara-Kombination ‚Micro Hexagon‘ in exklusiver M Optik, alternativ in Stoff-/Alcantara-Kombination ‚Micro Hexagon‘ mit Akzent Gelb oder in
- ☐ Leder ‚Dakota‘ mit Perforierung in Schwarz mit Akzent Blau; weitere Polster verfügbar
- M Lederlenkrad
- BMW Individual Dachhimmel anthrazit
- Interieurleisten Aluminium Hexagon mit Akzentleiste Blau matt, alternativ Interieurleisten in Aluminium Hexagon anthrazit oder Aluminium Hexagon mit Akzentleiste in Perlglanz Chrom; weitere Leisten verfügbar
- Verkürzter Schalthebel mit M Kennzeichnung²
- Exklusive LED-Lichtleiter in den Türdekoren
- Fahrzeugschlüssel mit exklusiver M Kennzeichnung



■ 19" M Leichtmetallräder Doppelspeiche 715 M, Orbitgrau, glanzgedreht, mit Notlaufeigenschaften, Radgröße 8J x 19, Bereifung 225/45 R19.



☐ 20" M Leichtmetallräder Doppelspeiche 716 M, Jetblack, glanzgedreht, mit Notlaufeigenschaften, Radgröße 8J x 20, Bereifung 225/40 R20.

¹ Folgende Ausstattungen sind zusätzlich optional erhältlich:
M Sportbremse, M Sportsitze und M Sicherheitsgurte.

² Nur erhältlich in Verbindung mit manuellem Getriebe.

M SPORT X PAKET.

Entdecken Sie mehr Informationen mit der neuen BMW Kataloge-App. Jetzt erhältlich für Ihr Smartphone und Tablet.

■ Serienausstattung □ Sonderausstattung



■ Die deutliche Kontrastnaht auf der Instrumententafel und Mittelkonsole ist farblich an die Kontrastnähte der Sitze und Fußmattenkeder angepasst und betont die dynamische Ausrichtung des Cockpits auf den Fahrer hin. Die Interieurleiste Aluminium Hexagon anthrazit mit Akzentleisten in Perlglanz Chrom und die M Fahrerfußstütze sowie das M Lederlenkrad mit griffigem Lenkradkranz sorgen für weitere sportliche Details.



■ Die serienmäßigen Sportsitze in Stoff 'Micro Hexagon' Alcantara anthrazit mit gelben Akzenten sind perfekt abgestimmt auf den optionalen Außenlack in Galvanic Gold metallic und setzen auch in Verbindung mit anderen Außenlacken im Interieur sportliche Akzente.

Die Ausstattungsumfänge des M Sport X Pakets im Exterieur¹:

- M Sport X Exterieurpaket inkl. Frontschürze mit Einsatz in Frozen Grey metallic, spezifisch gestalteten Lufteinlässen und Seitenschwellern in Frozen Grey metallic mit Einsätzen in Wagenfarbe, Radlaufblenden, Claddings und Diffusoreinsatz der Heckschürze in Frozen Grey metallic
- 19" M Leichtmetallräder Y-Speiche 722 M mit Notlaufeigenschaften, alternativ
- 20" M Doppelspeiche 717 M mit Notlaufeigenschaften
- M Sportfahrwerk inkl. Tieferlegung, alternativ
- Adaptives Fahrwerk inkl. Tieferlegung oder
- Serienfahrwerk
- BMW Individual Hochglanz Shadow Line, alternativ
- BMW Individual Exterieur Line Aluminium satiniert
- M Kennzeichnung an den Seiten
- Exklusive Lackierung in Galvanic Gold; weitere Lackierungen verfügbar
- M Heckspoiler
- LED-Scheinwerfer mit erweiterten Umfängen
- LED-Nebelscheinwerfer

Die Ausstattungsumfänge des M Sport X Pakets im Interieur¹:

- M Einstiegsleisten vorn und M Fahrerfußstütze
- Sportsitze für Fahrer und Beifahrer in Stoff-/Alcantara-Kombination 'Micro Hexagon' mit Akzent Gelb und exklusiver M Optik, alternativ Stoff-/Alcantara-Kombination 'Micro Hexagon' oder
- Leder 'Dakota' mit Perforierung in Schwarz mit Akzent Blau; weitere Polster verfügbar
- M Lederlenkrad
- BMW Individual Dachhimmel anthrazit
- Interieurleisten Aluminium Hexagon anthrazit, alternativ
- Interieurleisten Aluminium Hexagon mit Akzentleiste Blau matt oder Aluminium Hexagon mit Akzentleiste Perlglanz Chrom; weitere Leisten verfügbar
- Verkürzter Schalthebel mit M Kennzeichnung²
- Exklusive LED-Lichtleiter in den Türdekoren
- Fahrzeugschlüssel mit exklusiver M Kennzeichnung



■ 19" M Leichtmetallräder Y-Speiche 722 M, Orbitgrau, glanzgedreht, mit Notlaufeigenschaften, Radgröße 8J x 19, Bereifung 225/45 R19.



□ 20" M Leichtmetallräder Doppelspeiche 717 M, Orbitgrau matt, glanzgedreht, mit Notlaufeigenschaften, Radgröße 8J x 20, Bereifung 225/40 R20.

¹ Folgende Ausstattungen sind zusätzlich optional erhältlich:
M Sportbremse, M Sportsitze und M Sicherheitsgurte.

² Nur erhältlich in Verbindung mit manuellem Getriebe.

BMW M.

Der BMW X2 M35i.

Selbstbewusst auf jedem Meter: Schon von außen wirkt der BMW X2 M35i dank Spiegelkappen in Cerium Grey und der 20" M Leichtmetallräder 721 M¹ besonders dynamisch und extrovertiert. Im Innenraum setzt sich das einzigartige Design fort: Das modern gestaltete Dashboard umfasst die klar gezeichnete Instrumentenkombination, das Navigationssystem Professional und das BMW Head-Up Display¹. Die M Sportsitze¹ für Fahrer und Beifahrer bieten perfekten Halt und verleihen dem Interieur eine sportliche Note. So macht der BMW X2 M35i unmissverständlich klar, dass er keinen Regeln folgt – sondern seine eigenen aufstellt.



Die M Sportsitze¹ mit integrierten Kopfstützen bieten Fahrer und Beifahrer durch tiefe Sitzflächen und hohe Seitenwangen einen exzellenten Halt auch in schnellen Wechselkurven.



Das kompakte M Lederlenkrad im besonders schmal ausgeführten M spezifischen 3-Speichen-Design überzeugt mit phänomenaler Haptik, sportlicher Optik und modernster Technik.



Die Spiegelkappen der Außenspiegel in Ceriumgrau betonen die starke Persönlichkeit des neuen BMW X2 M35i.



20" M Leichtmetallräder Doppelspeiche 721 M¹, Ceriumgrau, glanzgedreht, mit Notlaufeigenschaften, Radgröße 8J x 20, Bereifung 225/40 R20.

¹ Ausstattung optional erhältlich.

WEITERE AUSSTATTUNGEN.

Ausstattung 30 | 31

Entdecken Sie mehr Informationen mit der neuen BMW Kataloge-App. Jetzt erhältlich für Ihr Smartphone und Tablet.

■ Serienausstattung □ Sonderausstattung



- Die LED-Scheinwerfer mit erweiterten Umfängen¹ bieten u. a. Bi-LED-Licht für Abblend- und Fernlicht sowie LED-Abbiege- und Kurvenlicht.
- Die LED-Nebelscheinwerfer sorgen mit hellem, tageslichtähnlichem Licht für bessere Sicht und erhöhte Sicherheit bei schlechten Witterungsverhältnissen.



- Der M Heckspoiler⁴ betont die sportliche Silhouette des Fahrzeugs und reduziert den unerwünschten Auftrieb. Durch die Erzeugung von Abtrieb an der Hinterachse verleiht er dem Fahrzeug damit noch mehr Fahrstabilität.



- Die BMW Niere mit 8 Gitterstäben je Segment, Stirnseite Schwarz hochglänzend und Nierenrahmen Chrom hochglänzend.



- Das Panorama-Glasdach bietet geöffnet viel frische Luft und sorgt auch geschlossen für eine freundliche, lichtdurchflutete Atmosphäre im Fahrzeuginnenraum. Es öffnet und schließt sich auf Knopfdruck oder per Fahrzeugschlüssel vollautomatisch und ist mit einer Schiebe- und Hebefunktion sowie einem Sonnenschutzrollo und Windabweiser ausgestattet.



- Der Frontscheinwerfer in Halogen-Freiformtechnik zeichnet sich durch ein integriertes LED-Tagfahrlicht sowie eine manuelle Leuchtweitenregulierung aus.



- Die zweiteiligen Heckleuchten inkl. Rücklicht und Bremslicht in LED-Technik verfügen über eine dynamische Bremslichtfunktion.



- Die Sonnenschutzverglasung für die Heckscheibe und die hinteren abgedunkelten Seitenscheiben reduziert die ungewollte Erwärmung des Innenraums.



- Die Spiegelkappen sind in Schwarz hochglänzend¹ statt in Wagenfarbe lackiert. Sie betonen die sportliche Optik und schaffen eine individuelle Erscheinung.



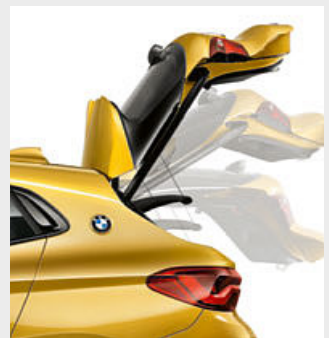
- Die hochwertige BMW Individual Dachreling Hochglanz Shadow Line dient als Basis für eine multifunktionale BMW Dachträgereinheit.



- Die Dachreling in Aluminium satiniert dient als Basis für eine multifunktionale BMW Dachträgereinheit.



- Der Komfortzugang² bietet Zugang zum Fahrzeug über die vorderen Türen und die Heckklappe, ohne dass der Fahrzeugschlüssel benutzt werden muss.



- Die Automatische Heckklappenbetätigung⁴ für elektrisch betriebenes Öffnen und Schließen der Heckklappe. Ein Knopfdruck genügt.



- Die BMW Individual Hochglanz Shadow Line⁴ verleiht dem Fahrzeug mit zahlreichen Ausstattungs- und Designdetails in Schwarz hochglänzend eine noch sportlichere und elegantere Note. Dazu zählen etwa die Einfassungen der Seitenfensterrahmen, die Fensterschachtabdeckungen, die Blenden der B-Säule sowie Details an den C-Säulen und an den Außenspiegeln.



- Die BMW Individual Exterior Line setzt mit Zierleisten für Seitenfensterrahmen, Fensterschachtabdeckungen und Einfassungen an der C-Säule in Aluminium satiniert edle Akzente. Neben den Dachleisten in Wagenfarbe liefern der Außenspiegelrahmen, der Spiegelfuß, das Spiegeldreieck sowie die Blende der B-Säule einen stilvollen Kontrast in Schwarz hochglänzend.



- Am Heck befinden sich einflutig, doppelbordig, jeweils gut sichtbar zwei runde Auspuffendrohre³ mit einem Durchmesser von 90 Millimetern. Die Auspuffblenden sind in Chrom hochglänzend ausgeführt.



- Die leistungsstarke M Sportbremse^{4,5,6} zeichnet sich durch exklusive dunkelblau lackierte Bremssättel mit M Schriftzug und besonders hoher Bremsleistung aus.



- Bei Nichtgebrauch bleibt durch den abnehmbaren Kugelpkopf der Anhängerkupplung das sportliche Heckdesign unbeeinflusst.

¹ Ausstattung nicht erhältlich für BMW X2 M35i.

² Berührungsloses Öffnen und Schließen der Heckklappe nur erhältlich in Verbindung mit Automatischer Heckklappenbetätigung.

³ BMW X2 sDrive18i mit einem Auspuffendrohr.

⁴ Serienmäßig erhältlich für BMW X2 M35i.

⁵ Ausstattung erhältlich für BMW X2 sDrive20i und X2 xDrive20i.

⁶ Nur erhältlich in Verbindung mit weiteren Ausstattungen.

WEITERE AUSSTATTUNGEN.

Entdecken Sie mehr Informationen mit der neuen BMW Kataloge-App. Jetzt erhältlich für Ihr Smartphone und Tablet.

■ Serienausstattung □ Sonderausstattung



□ Die Sportsitze¹ mit hohen Sitz- und Lehnenwangen bieten Fahrer und Beifahrer optimalen Halt auch in sportlich gefahrenen Kurven. Gegenüber dem Seriensitz lassen sich auch Sitzneigung, Sitztiefe, Oberschenkelauflage sowie die Lehnenbreite am Fahrersitz individuell einstellen. Das spezifische Design bringt den sportlichen Anspruch des Fahrzeugs noch besser zur Geltung.



□ Die M Sportsitze³ mit integrierten Kopfstützen bieten Fahrer und Beifahrer durch tiefe Sitzflächen und hohe Seitenwangen einen exzellenten Halt auch in schnellen Wechselkurven.



□ Das Lichtpaket mit seinen verschiedenen LED-Lichtquellen erzeugt ein hochwertiges Ambiente. Der Fahrer wird von einer eindrucksvollen Welcome-Inszenierung mit Außen-LEDs begrüßt. Ambientes Licht beleuchtet den Innenraum äußerst angenehm und atmosphärisch mit einer stilvollen Mischung aus direkten und indirekten Lichtquellen.²



■ Das Ablagenpaket bietet ergänzende Ablagemöglichkeiten im Innen- und Gepäckraum. Es umfasst u. a. eine Mittelarmlehne für den Rücksitz mit zwei Getränkehaltern und Netze an den Sitzlehnen der Vordersitze. Eine Doppel-USB-Buchse in der Mittelkonsole hinten sowie eine 12V-Steckdose im Gepäckraum bieten zusätzliche Anschlussmöglichkeiten für Elektrogeräte.



□ Das M Lederlenkrad¹ inkl. Multifunktion, Lenkradkranz in Leder ‚Walknappa‘ Schwarz und ausgeformter Daumenauflagen.



■ Kontrastnähte an der Mittelkonsole und an der Instrumententafel in allen Polstervarianten. Die Kontrast- und Ziernähte sind jeweils farblich perfekt auf das Interieur abgestimmt.



□ Mit der Sitzheizung für Fahrer und Beifahrer können die Sitze über die Sitz- und Lehnenfläche in drei Stufen beheizt werden.



□ Die elektrische Sitzverstellung erlaubt mit Memory-Funktion das Speichern gewünschter Einstellungen für Sitz und Außenspiegel.



□ Das Harman Kardon Surround Sound System mit zwölf optimal auf die Klangcharakteristik des Innenraums abgestimmten Lautsprechern garantiert ein außergewöhnliches Musikerlebnis. Hochtöner und Subwoofer sorgen für ein brillantes und kraftvolles Klangspektrum. Elegante Lautsprecherblenden aus Aluminium mit „Harman/Kardon“-Schriftzug werten die Optik auf.



□ Das HiFi Lautsprechersystem mit 205 Watt Verstärkerleistung sorgt mit sieben Lautsprechern für eine gleichmäßige Schallverteilung im Fahrzeuginnenraum.



□ Die Klimaautomatik mit 2-Zonenregelung¹ enthält die Automatische Umluft Control (AUC) mit Mikroaktivkohlefilter sowie einen Beschlag- und Solarsensor.



□ Der BMW Individual Dachhimmel anthrazit¹ mit schwarz verkleideten Komponenten sorgt im Innenraum für sportliches Flair.



□ Das 8-Gang Steptronic Sport Getriebe¹ ermöglicht sehr sportliche Gangwechsel. Sowohl automatisch als auch manuell per Schaltwippen bzw. Wählhebel.



□ Die Lordosenstütze für Fahrer- und Beifahrersitz ist in Höhe und Tiefe verstellbar und sorgt so für eine orthopädisch einwandfreie Sitzhaltung.



■ Das Durchladesystem umfasst eine im Verhältnis 40:20:40 teilbare Rücksitzlehne für große Flexibilität.



□ Die Ski- und Snowboardtasche ermöglicht den sauberen und sicheren Transport von Skiern oder Snowboards.



□ Das Gepäckraumtrennnetz hinter der 2. Sitzreihe oder den Vordersitzen verhindert, dass Gegenstände nach vorn in den Fahrgastraum fallen.



■ Zahlreiche Ablagemöglichkeiten steigern den Komfort und sorgen für einen aufgeräumten Innenraum.



□ Innen- und Fahreraußenspiegel automatisch abblendend, inkl. elektrischer Anklappfunktion für Außenspiegel und Bordsteinautomatik für Beifahrerseite.

¹ Serienmässig erhältlich für BMW X2 M35i.
² Konturbeleuchtung der Türdekore sind Bestandteil der optionalen Interieurleisten.
³ Optional erhältlich für M Sportpaket, M Sport X Paket und X2 M35i.

WEITERE AUSSTATTUNGEN.

Entdecken Sie mehr Informationen mit der neuen BMW Kataloge-App. Jetzt erhältlich für Ihr Smartphone und Tablet.

■ Serienausstattung □ Sonderausstattung



□ Die Navigation Plus¹ verfügt über ein BMW Head-Up Display², einen iDrive Touch Controller, ein feststehendes 8,8" Touch-Display und eine Instrumentenkombination mit hochauflösendem 5,7" TFT-Display. Bedient wird das System intuitiv über den iDrive Touch Controller, über Direktwahl- und acht Favoritentasten, per Spracheingabe oder über den Touchscreen mit interaktiven Kacheln.



□ Das vollfarbige BMW Head-Up Display² blendet per optischer Projektion für die Fahrt relevante Daten in das Sichtfeld des Fahrers ein und steigert damit die Konzentration auf das Fahrgeschehen. U. a. werden die aktuelle Geschwindigkeit, Navigationshinweise, die Speed Limit Info inkl. Überholverbotsanzeige und Telefon- und Entertainmentlisten angezeigt.



□ Sie wollen in Ihrem BMW nicht auf die Funktionen Ihres iPhones verzichten und es wie gewohnt bedienen? Mit der Apple CarPlay® Vorbereitung^{6, 7, 8} haben Sie kabellos Zugriff auf Telefonie, iMessage, WhatsApp, Tunes, Spotify oder Apple Music. Über die Sprachtaste am Lenkrad können Sie den Apple Sprachassistenten Siri nutzen.



■ Mit „Teile meine Fahrt in Echtzeit“ können Sie Ihre Ankunftszeit und Ihren aktuellen Standort während der Fahrt sicher mit Freunden und Familie teilen. Der Empfänger erhält einen Link zu einer Website, die das Ziel und den momentanen Standort des Fahrzeugs auf einer Karte anzeigt.



■ Mit dem Kommunikations- und Informationssystem „Media“ können Radio, Telefon und die Audio-Streaming-Funktionen genutzt werden.



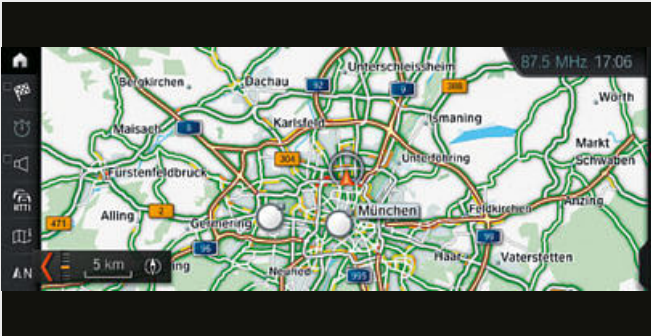
□ Die Telefonie mit Wireless Charging bietet ein umfassendes Telefoniepaket mit Bluetooth und WLAN Hotspot³ Vorbereitung.



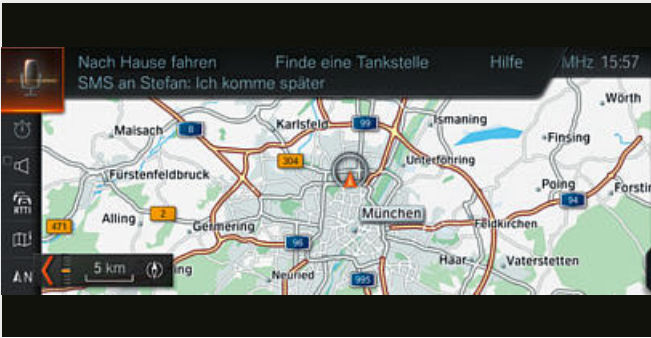
□ Die erweiterten Umfänge der Instrumentenkombination⁴ in Black-Panel-Technologie umfassen u. a. ein größeres, hochauflösendes TFT-Display, auf dem Navigationshinweise, Bedienerückmeldungen sowie verschiedene Fahrzeuginformationen wie Senderlisten, Musiktitel oder Telefonbucheinträge eingeblendet werden können.



□ Das Sicherheitspaket Driving Assistant⁹ warnt Sie vor ungewolltem Verlassen der Fahrspur sowie vor drohenden Kollisionen und bremst im Notfall selbsttätig.



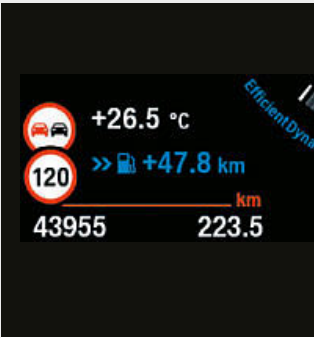
□ Egal ob Stau oder Baustelle. Real Time Traffic Information^{8, 10} findet den schnellsten Weg zum Ziel und warnt Sie vor Gefahren auf Ihrer Route.



□ Der intelligente Sprachassistent⁴ erkennt auch natürliche Sprache und optimiert dank Offboard Sprachverarbeitung⁵ über eine große Bandbreite an individuellen und situativen Variationen die Erkennungsrate. Der Sprachassistent beherrscht auch sprachliche Varietäten wie Dialekte und Jargons. Damit gehen erheblich erweiterte Möglichkeiten beim Diktat von Texten wie E-Mails einher.



□ Das um zehn Millimeter tiefergelegte Adaptive Fahrwerk ermöglicht eine Anpassung der Dämpfercharakteristik an die Fahrsituation und verbindet Fahrkomfort und Fahrdynamik mit größtmöglicher Sicherheit. Über den Fahrerlebnisschalter kann der Fahrer die Standard-Einstellung COMFORT oder den Modus SPORT vorwählen.



□ Die intelligente Speed Limit Info¹¹ erkennt per Kamera und Abgleich mit Navigationsdaten aktuell geltende Geschwindigkeitsbeschränkungen.



□ Der Driving Assistant Plus⁹ bietet Ihnen Warn- und Kollisionsschutzfunktionen, die kamerabasierte Geschwindigkeitsregelung und den Stauassistenten.



□ Die Rückfahrkamera ermöglicht Ihnen eine bessere Orientierung beim Rückwärtsfahren in Parksituationen und im Geschwindigkeitsbereich von unter 15 km/h. Sie zeigt den Bereich hinter dem Fahrzeug auf dem Control Display an. Interaktive Spurlinien für Abstand und Wendekreis unterstützen Sie beim Rangiervorgang, Hindernisse werden farblich gekennzeichnet.

¹ Im Rahmen von BMW ConnectedDrive aktualisiert das System in ausgewählten europäischen Ländern selbstständig drei Jahre lang bis zu viermal jährlich das Kartenmaterial im Heimatmarkt.
² Die Anzeigen des BMW Head-Up Displays sind mit polarisierten Sonnenbrillen nur eingeschränkt erkennbar. Die eingeblendeten Inhalte sind ausstattungsabhängig. Einblendungen setzen den Erwerb weiterer Sonderausstattungen voraus.

³ Induktives Laden gemäß Qi-Standard für geeignete Mobiltelefone möglich. Für ausgewählte Smartphones ohne induktive Ladefunktion gemäß Qi-Standard sind spezielle Ladehüllen über BMW Original Zubehör erhältlich. Der WLAN Hotspot schafft die fahrerseitige Voraussetzung für die Nutzung des Internets mit maximalem LTE-Standard. Die Nutzung ist kostenpflichtig.
⁴ Bestandteil der BMW Navigationssysteme.

⁵ Die Offboard-Spracherkennung als funktionale Erweiterung kann im ConnectedDrive Store hinzugebucht werden.
⁶ Die Laufzeit beträgt ein Jahr.
⁷ Kompatibilität und Funktionsumfang von Apple CarPlay® ist abhängig vom Modelljahr und installierten Softwarestand des iPhones®. Bei Verwendung der Apple CarPlay® Vorbereitung werden ausgewählte Daten des Fahrzeugs übertragen. Die weitere Datenverarbeitung liegt in der Verantwortung des Mobiltelefonherstellers.

⁸ Nur erhältlich in Verbindung mit einem Navigationssystem.
⁹ Die Funktion kann bei Dunkelheit, Nebel und starkem Gegenlicht eingeschränkt sein.
¹⁰ Die Laufzeit beträgt drei Jahre.
¹¹ Bestandteil der Ausstattung Driving Assistant und Driving Assistant Plus in Verbindung mit einem BMW Navigationssystem.

Entdecken Sie mehr Informationen mit der neuen BMW Kataloge-App. Jetzt erhältlich für Ihr Smartphone und Tablet.

■ Serienausstattung □ Sonderausstattung



■ **Uni** 668 Schwarz



□ **Uni** 300 Alpinweiß¹



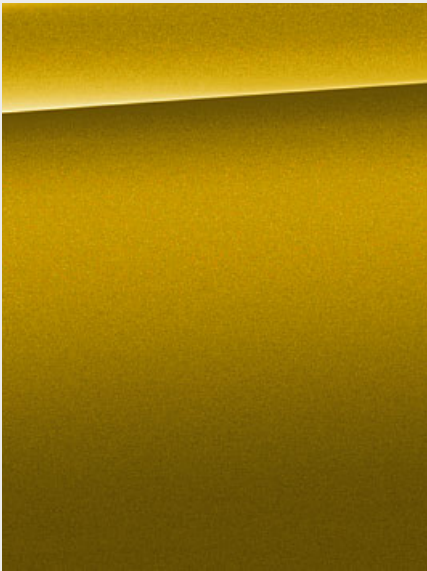
□ **Metallic** 475 Black Sapphire²



□ **Metallic** A96 Mineralweiß



□ **Metallic** A83 Glaciersilber



□ **Metallic** C1P Galvanic Gold²



□ **Metallic** C07 Sparkling Storm
Brillanteffekt³



□ **Metallic** C10 Mediterranblau³



□ **Metallic** B39 Mineralgrau²

M SPORTPAKET
M SPORT X PAKET



□ **Metallic** C1X Sunset Orange²



□ **Metallic** C1D Misano Blau⁴

[**BMW Konfigurator**] Stellen Sie mit dem Konfigurator Ihren ganz persönlichen BMW zusammen. Alle aktuellen Motoren, Farben und Ausstattungen stehen Ihnen bei der Auswahl zur Verfügung. Mehr unter www.bmw.at/konfigurator und www.bmw.ch/konfigurator

[**Farbfelder**] Die hier abgebildeten Farbfelder sollen Ihnen einen ersten Eindruck der Farben und Materialien für Ihren BMW vermitteln. Erfahrungsgemäß können Druckfarben den Farbton der Lackierungen, Polster und Interieurleisten jedoch im Einzelfall nicht originalgetreu wiedergeben. Besprechen Sie daher gern die Farbwahl mit Ihrem

BMW Vertragshändler oder Ihrer Niederlassung. Zudem kann man Ihnen dort auch Muster zeigen und bei speziellen Wünschen weiterhelfen.

¹ Serienmäßig erhältlich für M Sportpaket, M Sport X Paket und X2 M35i.
² Optional erhältlich für M Sportpaket, M Sport X Paket und X2 M35i.
³ Optional erhältlich auch für M Sport X Paket.
⁴ Exklusiv erhältlich in Verbindung mit M Sportpaket oder M Sport X Paket.

Entdecken Sie mehr Informationen mit der neuen BMW Kataloge-App. Jetzt erhältlich für Ihr Smartphone und Tablet.

■ Serienausstattung □ Sonderausstattung

STOFF

Verfügbar mit



■ Basis

Stoff Grid
EGAT Anthrazit¹



□ Basis

Stoff Race
ERL1 Anthrazit,
Akzent Grau²

LEDER

Verfügbar mit



□ Basis
□ M Sportpaket
□ M Sport X Paket

Leder Dakota
PDSW mit
Perforierung
Schwarz,
Akzent Grau^{4, 5}



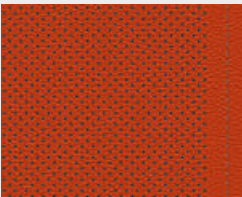
□ Basis
□ M Sportpaket
□ M Sport X Paket

Leder Dakota
PDMZ mit
Perforierung Mokka,
Akzent Nussbaum⁵



□ Basis
□ M Sportpaket
□ M Sport X Paket

Leder Dakota
PDOA mit
Perforierung Oyster,
Akzent Grau³



□ Basis
□ M Sportpaket
□ M Sport X Paket

Leder Dakota
PDFM mit
Perforierung
Magmarot,
Akzent Grau^{2, 4, 5}

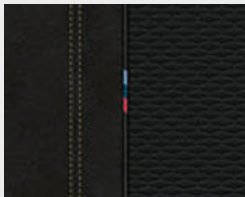


□ M Sportpaket
□ M Sport X Paket

Leder Dakota
PDN4 mit
Perforierung
Schwarz,
Akzent Blau^{2, 5}

STOFF-
ALCANTARA-
KOMBINATION

Verfügbar mit



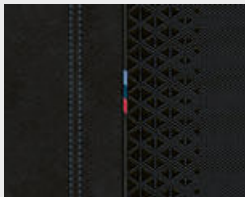
□ M Sportpaket
■ M Sport X Paket

Stoff-Alcantara-Kombination
Micro Hexagon
HIMIL Anthrazit,
Akzent Gelb^{2, 5}



■ M Sportpaket
□ M Sport X Paket

Stoff-Alcantara-Kombination
Micro Hexagon
HIMAT Anthrazit,
Akzent Blau^{2, 6}

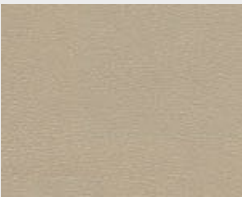


□ M Sportpaket
□ M Sport X Paket

Stoff , Trigon⁴
HLSW Alcantara
Schwarz,
Akzent Blau⁴

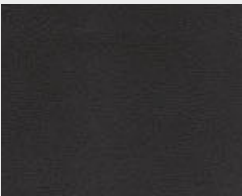
SENSATEC

Verfügbar mit



□ Basis
■ M Sportpaket
■ M Sport X Paket

Sensatec
KCCX Oyster⁶



□ Basis
■ M Sportpaket
■ M Sport X Paket

Sensatec
KCSW Schwarz⁵

INTERIEURLEISTEN

Verfügbar mit



■ Basis

4FS Oxidsilber
dunkel matt, Akzent-
leiste Schwarz
hochglänzend



■ M Sportpaket
■ M Sport X Paket

4WP Aluminium
Hexagon Anthrazit,
Akzentleiste
Perlglanz Chrom^{3, 5}



□ Basis
□ M Sportpaket
□ M Sport X Paket

4F7 Edelholzaus-
führung Eiche
Maser matt, Akzent-
leiste Perlglanz
Chrom^{3, 5}



■ M Sportpaket
□ M Sport X Paket

4WF Aluminium
Hexagon, Akzent-
leiste Blau matt^{2, 5}



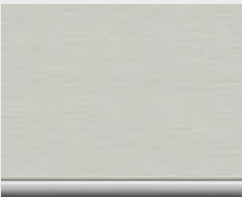
□ Basis
□ M Sportpaket
□ M Sport X Paket

4LR Edelholzaus-
führung Finline
Stream, Akzentleiste
Perlglanz Chrom^{3, 5}



■ M Sportpaket
■ M Sport X Paket

4WE Aluminium He-
xagon, Akzentleiste
Perlglanz Chrom^{3, 6}



□ Basis
■ M Sportpaket
■ M Sport X Paket

4LS Aluminium
Längsschliff fein,
Akzentleiste
Perlglanz Chrom^{3, 6}



□ Basis
■ M Sportpaket
■ M Sport X Paket

4LU Schwarz
hochglänzend,
Akzentleiste
Perlglanz Chrom^{3, 6}

Bitte beachten Sie, dass auch bei bestimmungsgemäßem Gebrauch über kurz oder lang nicht behebbare Verunreinigungen auf den Sitzbezügen auftreten können. Dies kann insbesondere durch nicht farbechte Kleidung hervorgerufen werden.

Alle Interieurleisten außer 4FS beinhalten einen LED Lichtleiter in den Türdekoren. Bitte beachten Sie, dass die Interieurfarbe abhängig von der gewählten Polsterfarbe ist.

¹ Nur erhältlich in Verbindung mit Seriensitzen.
² Nur erhältlich in Verbindung mit Sportsitzen.
³ Zusätzlich Akzentleiste auch in den Türdekoren.
⁴ Nur erhältlich in Verbindung mit M Sportsitzen.
⁵ Optional erhältlich für BMW X2 M35i.
⁶ Serienmäßig erhältlich für BMW X2 M35i.

RÄDER UND REIFEN.

Entdecken Sie mehr Informationen mit der neuen BMW Kataloge-App. Jetzt erhältlich für Ihr Smartphone und Tablet.



■ 17" Leichtmetallräder V-Speiche 560, Reflexsilber, Radgröße 7,5J x 17, Bereifung 225/55 R17.



□ 17" Leichtmetallräder Doppelspeiche 564, Reflexsilber, Radgröße 7,5J x 17, Bereifung 225/55 R17.



□ 17" Leichtmetallräder Turbinenstyling 561, BMW EfficientDynamics, Orbitgray, glanzgedreht, Radgröße 7,5J x 17, Bereifung 225/55 R17.



□ 18" Leichtmetallräder Doppelspeiche 567, Reflexsilber, Radgröße 7,5J x 18, Bereifung 225/50 R18.



□ 18" Leichtmetallräder Y-Speiche 569, Orbitgray, glanzgedreht, Radgröße 7,5J x 18, Bereifung 225/50 R18.



□ 18" Leichtmetallräder Y-Speiche 566, Ferricgray, glanzgedreht, Radgröße 7,5J x 18, Bereifung 225/50 R18.



□ 19" Leichtmetallräder Y-Speiche 511, Orbitgray, glanzgedreht, mit Notlauf-eigenschaften, Radgröße 8J x 19, Bereifung 225/45 R19.



■ 19" M Leichtmetallräder Y-Speiche² 722 M, Orbitgray, glanzgedreht, mit Notlauf-eigenschaften, Radgröße 8J x 19, Bereifung 225/45 R19.



■ 19" M Leichtmetallräder Doppelspeiche³ 715 M, Orbitgray, glanzgedreht, mit Notlauf-eigenschaften, Radgröße 8J x 19, Bereifung 225/45 R19.



□ 20" M Leichtmetallräder Doppelspeiche² 717 M, Orbitgray matt, glanzgedreht, mit Notlauf-eigenschaften, Radgröße 8J x 20, Bereifung 225/40 R20.



□ 20" M Leichtmetallräder Doppelspeiche³ 716 M, Jetblack, glanzgedreht, mit Notlauf-eigenschaften, Radgröße 8J x 20, Bereifung 225/40 R20.



□ 20" M Leichtmetallräder Doppelspeiche¹ 721 M, Ceriumgray, glanzgedreht, mit Notlauf-eigenschaften, Radgröße 8J x 20, Bereifung 225/40 R20.

ORIGINAL BMW ZUBEHÖR.

■ Serienausstattung □ Sonderausstattung ○ Zubehör



○ Die hochwertigen 19" Leichtmetallräder V-Speiche 573 sind in Bicolor Schwarz, sichtsseitig glanzgedreht und gewichtsoptimiert ausgeführt. Sommer-Komplettradsatz mit Runflat-Bereifung, Radgröße 8J x 19 mit Reifengröße 225/45 R19 92W RSC.



○ Die moderne Dachbox in Schwarz mit titansilbernen Seitenblenden hat ein Fassungsvermögen von 420 Litern und passt zu allen BMW Dachträgersystemen. Durch ihr beidseitiges Öffnungssystem mit 3fach-Zentralverriegelung auf beiden Seiten ist sie einfach zu beladen und diebstahlhemmend abschließbar.



○ Die hochempfindliche Full-HD-Kamera zeichnet bei Erschütterungen automatisch das Geschehen vor und hinter dem Fahrzeug auf.



○ Sicherer Halt für das Apple iPad® 2, 3 oder 4. Der Halter wird im Basisträger eingearastet, lässt sich um 360° drehen und in gewünschter Neigung feststellen.



○ Die hochwertigen 18" Leichtmetallräder Y-Speiche 566 sind in Schwarz ausgeführt und verleihen dem Fahrzeug eine besonders sportliche Note. RDC-Sommer-Komplettradsatz mit Runflat-Bereifung, Radgröße 7,5J x 18 mit Reifengröße 225/50 R18 95W RSC.



○ Die rutschhemmende, wasserabweisende und strapazierfähige Formmatte mit umlaufendem hohen Rand und in formschönem Design schützt den Gepäckraum vor Schmutz und Nässe. Ausgeführt in Schwarz mit einem schwarzen X2 Einleger passt sie perfekt zum Interieur.

¹ Optional erhältlich für BMW X2 M35i.
² Nur erhältlich in Verbindung mit M Sport X Paket.
³ Nur erhältlich in Verbindung mit M Sportpaket.

Entdecken Sie die vielfältigen innovativen Lösungen, die Ihnen in den Bereichen Exterieur, Interieur, Kommunikation & Information sowie Transport- & Gepäckraumlösungen zur Verfügung stehen. Ihr BMW Partner berät Sie gern zum gesamten Angebot an Original

BMW Zubehör und hält auch einen speziellen Zubehörkatalog für Sie bereit. Weitere Informationen finden Sie auch jederzeit unter www.bmw.at/zubehoer und www.bmw.ch/zubehoer

BMW X2	sDrive18i	sDrive20i	xDrive20i	M35i	sDrive16d ⁷	sDrive18d	xDrive18d	sDrive20d	xDrive20d
--------	-----------	-----------	-----------	------	------------------------	-----------	-----------	-----------	-----------

Gewicht									
Leergewicht EG ¹	kg	1470 [1490]	[1535]	[1615]	[1685]	1550 [1570]	1575 [1610]	1655 [1675]	[1615] [1675]
Zulässiges Gesamtgewicht	kg	1985 [2005]	[2055]	[2145]	[2190]	2015 [2030]	2080 [2115]	2160 [2180]	[2125] [2190]
Zuladung	kg	590 [590]	[595]	[605]	[580]	540 [535]	580 [580]	580 [580]	[585] [590]
Zulässige ungebremste Anhängelast ²	kg	725 [725]	[750]	[750]	– ⁶	740 [740]	750 [750]	750 [750]	[750] [750]
Zulässige gebremste Anhängelast bis max. 12 % Steigung/max. 8 % Steigung ²	kg	1700/1700 [1700/1700]	[1800/1800]	[2000/2000]	– ⁶	1700/1700 [1700/1700]	1800/1800 [1800/1800]	1800/1800 [1800/1800]	[1800/1800] [2000/2000]
Gepäckraumvolumen	l	470–1355	470–1355	470–1355	470–1355	470–1355	470–1355	470–1355	470–1355

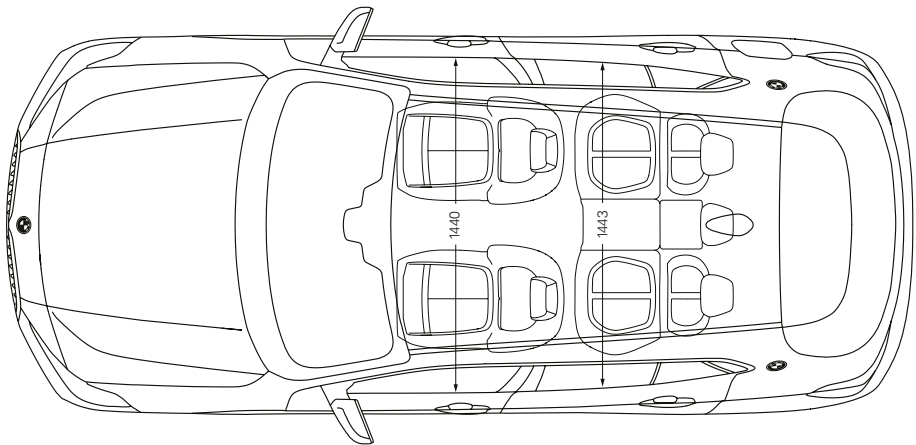
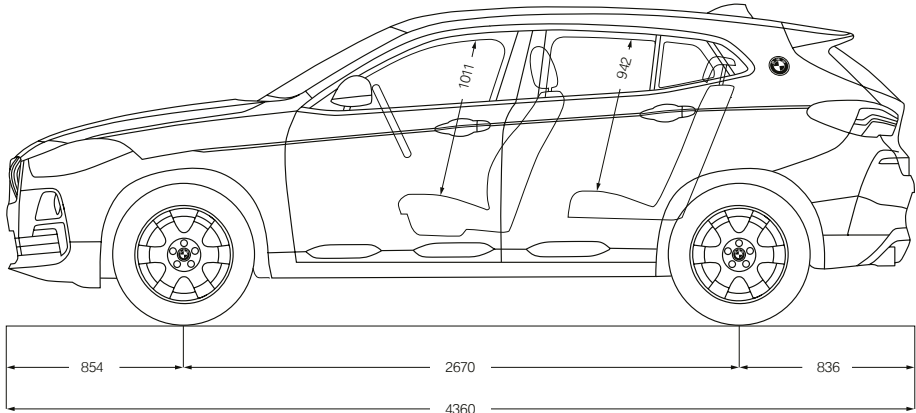
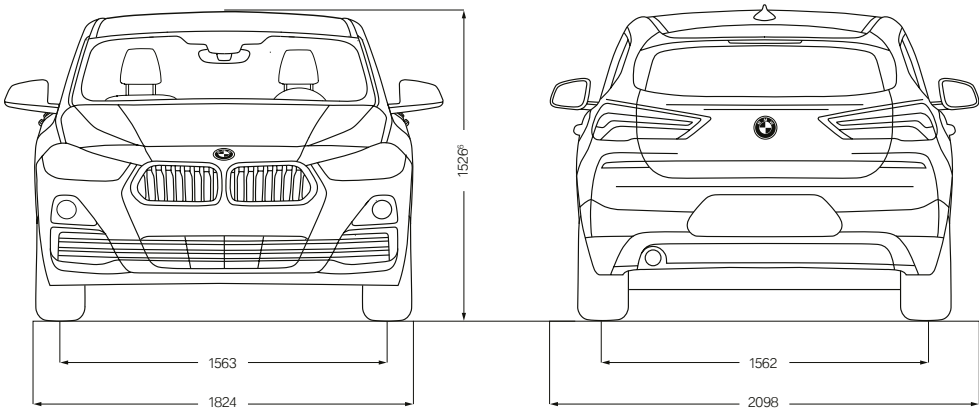
Motor ^{3,4}									
Zylinder/Ventile		3/4	4/4	4/4	4/4	3/4	4/4	4/4	4/4
Hubraum	cm ³	1499	1998	1998	1998	1496	1995	1995	1995
Nennleistung/Nenndrehzahl	kW (PS)/1/ min	103 (140)/ 4600–6500	141 (192)/ 5000–6000	141 (192)/ 5000–6000	225 (306)/ 5000–6250	85 (116)/ 4000	110 (150)/ 4000	110 (150)/ 4000	140 (190)/ 4000
Max. Drehmoment/Drehzahl	Nm/1/ min	220/ 1480–4200	280/ 1350–4600	280/ 1350–4600	450/ 1750–4500	270/ 1750–2250	350/ 1750–2500	350/ 1750–2500	400/ 1750–2500

Kraftübertragung									
Antriebsart		Vorderrad	Vorderrad	Allrad	Allrad	Vorderrad	Vorderrad	Allrad	Vorderrad
Seriengetriebe		6-Gang Manuell	7-Gang DKG	8-Gang Steptronic	8-Gang Steptronic	6-Gang Manuell	6-Gang Manuell	6-Gang Manuell	8-Gang Steptronic

Fahrleistung									
Höchstgeschwindigkeit	km/h	205 [205]	[227]	[224]	[250] ⁵	192 [192]	207 [207]	206 [206]	[224] [221]
Beschleunigung 0–100 km/h	s	9,6 [9,6]	[7,7]	[7,6]	[4,9]	11,5 [11,5]	9,3 [9,3]	9,2 [9,4]	[7,9] [7,7]

Verbrauch ^{3,4} – Alle Motoren erfüllen die EU6-Abgasnorm									
Innerorts	l/100 km	6,9 [7,0–6,9]	[7,8–7,4]	[7,7–7,5]	[8,7–8,3]	5,1–5,0 [4,8–4,7]	5,3–5,2 [5,3–5,1]	6,0–5,7 [5,5–5,2]	[5,3–4,8] [5,4]
Außerorts	l/100 km	5,1–4,9 [5,1–4,9]	[5,4–5,0]	[6,1–5,8]	[6,1]	4,3–4,0 [4,1–4,0]	4,2–4,1 [4,4–4,1]	4,7–4,4 [4,6–4,4]	[4,3–4,1] [4,5–4,3]
Kombiniert	l/100 km	5,8–5,6 [5,8–5,6]	[6,3–5,9]	[6,7–6,5]	[7,1–6,9]	4,6–4,4 [4,4–4,3]	4,6–4,5 [4,7–4,5]	5,2–4,9 [4,9–4,7]	[4,7–4,4] [4,9–4,7]
Abgasnorm (typzugelassen)		EU6d-temp [EU6d-temp]	EU6d-temp	EU6d-temp	EU6d-temp	EU6 [EU6]	EU6d-temp [EU6d-temp]	EU6d-temp [EU6d-temp]	EU6d-temp [EU6d-temp]
CO ₂ -Emission kombiniert	g/km	132–129 [133–129]	[143–135]	[152–147]	[161–158]	121–115 [116–112]	121–119 [124–118]	137–128 [130–123]	[123–115] [128–124]
Tankinhalt, ca. Serie	l	51	51	61	61	61	51	51	51

Räder/Reifen									
Reifendimension		225/55 R17 97W	225/55 R17 97W	225/55 R17 97W	225/45 R19 92W	225/55 R17 97W	225/55 R17 97W	225/55 R17 97W	225/55 R17 97W
Raddimension		7,5 J x 17	7,5 J x 17	7,5 J x 17	8 J x 19	7,5 J x 17	7,5 J x 17	7,5 J x 17	7,5 J x 17
Material		Leichtmetall	Leichtmetall	Leichtmetall	Leichtmetall	Leichtmetall	Leichtmetall	Leichtmetall	Leichtmetall



¹ Das EG-Leergewicht bezieht sich auf ein Fahrzeug mit serienmäßiger Ausstattung und beinhaltet keine Sonderausstattungen. Im Leergewicht sind 90 % Tankfüllung sowie 75 kg für den Fahrer berücksichtigt. Optionale Ausstattungen können das Gewicht des Fahrzeugs, die Nutzlast sowie bei Einfluss auf die Aerodynamik die Höchstgeschwindigkeit verändern.

² Das tatsächliche Gesamtgewicht des Anhängers darf die maximal zulässige Anhängelast unter Berücksichtigung der maximal zulässigen Stützlast nicht übersteigen.

³ Angaben zu Leistung für Benzinmotoren beziehen sich auf den Betrieb mit ROZ 98 Kraftstoff. Angaben zu Verbrauch beziehen sich auf den Betrieb mit Referenzkraftstoff gemäß VO (EU) 2007/715. Kraftstoffqualitäten bleifrei ROZ 91 und höher mit einem maximalen Ethanol-Anteil von 10 % (E10) sind zulässig. BMW empfiehlt die Verwendung von Superbenzin bleifrei ROZ 95.

⁴ Die Angaben zu Kraftstoffverbrauch, CO₂-Emissionen und Stromverbrauch werden nach dem vorgeschriebenen Messverfahren VO (EU) 2007/715 in der jeweils geltenden Fassung ermittelt. Die Angaben beziehen sich auf ein Fahrzeug in Basisausstattung in Deutschland, die Spannweiten berücksichtigen Unterschiede in der gewählten Rad- und Reifengröße und der optionalen Sonderausstattung und können sich während der Konfiguration verändern. Die Angaben sind bereits auf Basis des neuen WLTP-Testzyklus ermittelt und zur Vergleichbarkeit auf NEFZ zurückgerechnet. [Bei diesen Fahrzeugen können für die Bemessung von Steuern und anderen fahrzeugbezogenen Abgaben, die (auch) auf den CO₂-Ausstoß abstellen, andere als die hier angegebenen Werte gelten].

⁵ Elektronisch abgeregelt.

⁶ Vorläufige Werte; fehlende Werte lagen bei Redaktionsschluss noch nicht vor.

⁷ In der Schweiz nicht erhältlich.

Werte in [] gelten für Fahrzeuge mit Steptronic Getriebe.

		X2 sDrive18i	X2 sDrive20i	X2 xDrive20i	X2 M35i	X2 sDrive18d	X2 xDrive18d	X2 xDrive20d	X2 xDrive25d
Treibstoff Carburant Carburante		Benzin Essence Benzina	Benzin Essence Benzina	Benzin Essence Benzina	Benzin Essence Benzina	Diesel Diesel Diesel	Diesel Diesel Diesel	Diesel Diesel Diesel	Diesel Diesel Diesel
Treibstoffverbrauch gesamt ¹ Consommation de carburant en cycle mixte ¹ Consumo di carburante nel ciclo combinato ¹	l/100 km (Aut.)	5,5–5,9 (5,4–5,7)	(5,6–6,0)	(6,2–6,6)	(6,9–7,1)	4,5–4,6 (4,5–4,7)	4,9–5,2 (4,7–4,9)	(4,7–4,9)	(4,8–5,1)
Benzinäquivalente ² Équivalent d'essence ² Benzina equivalente ²	l/100 km (Aut.)					5,1–5,2 (5,1–5,4)	5,6–5,9 (5,4–5,6)	(5,4–5,6)	(5,5–5,8)
CO ₂ -Emission ³ Émissions CO ₂ ³ Emissioni CO ₂ ³	g/km (Aut.)	125–133 (122–129)	(128–137)	(142–151)	(157–163)	119–121 (118–124)	128–137 (123–130)	(124–128)	(127–135)
CO ₂ -Emission aus der Treibstoff-/Stromproduktion Émissions de CO ₂ de la production de carburant/d'électricité Emissioni di CO ₂ dalla produzione di carburante/energia elettrica	g/km (Aut.)	29–31 (28–30)	(29–32)	(33–35)	(36–37)	20–20 (20–21)	22–23 (21–22)	(21–22)	(21–23)
Energieeffizienz-Kategorie ⁴ Catégorie de rendement énergétique ⁴ Categoria d'efficienza energetica ⁴	(Aut.)	E–F (D–E)	(E–F)	(F–G)	(G–G)	B–B (B–C)	C–D (B–C)	(B–C)	(C–D)
Abgasnorm Norme sur les émissions polluantes Norma gas di scarico		EU6d-TEMP	EU6d-TEMP	EU6d-TEMP	EU6d-TEMP	EU6d-TEMP	EU6d-TEMP	EU6d-TEMP	EU6d

¹ Die Verbrauchsangaben in unseren Verkaufsunterlagen sind europäische Treibstoff-Normverbrauchs-Angaben, die zum Vergleich der Fahrzeuge dienen. In der Praxis können diese jedoch je nach Fahrstil, Zuladung, Topographie und Jahreszeit teilweise deutlich abweichen. Die Angaben zu Kraftstoffverbrauch und CO₂-Emission sind abhängig vom gewählten Reifenformat.

² Damit Energieverbräuche unterschiedlicher Antriebsformen (Benzin, Diesel, Gas, Strom, usw.) vergleichbar sind, werden sie zusätzlich als sogenannte Benzinäquivalente (Masseinheit für Energie) ausgewiesen.

³ Der Durchschnittswert der CO₂-Emissionen aller immatrikulierten Neuwagen beträgt für das Jahr 2019 137 g/km.

⁴ Die Berechnung beruht auf der Verordnung des UVEK über Angaben auf der Energieetikette von neuen Personenkraftwagen (VEE-PW) vom 23. November 2018.

Die Angaben zu Kraftstoffverbrauch, CO₂-Emissionen und Stromverbrauch wurden nach dem vorgeschriebenen Messverfahren VO (EU) 2007/715 in der jeweils zur Genehmigung des Fahrzeugs gültigen Fassung ermittelt. Die Angaben beziehen sich auf ein Fahrzeug in Basisausstattung in Deutschland, die Spannen berücksichtigen Unterschiede in der gewählten Rad- und Reifen-grösse und können sich während der Konfiguration verändern.

Wichtiger Hinweis: Die Werte sind bereits auf Basis des neuen WLTP-Testzyklus ermittelt und zur Vergleichbarkeit auf NEFZ zurückgerechnet. Bei diesen Fahrzeugen können für die Bemessung von Steuern und anderen fahrzeugbezogenen Abgaben, die (auch) auf den CO₂-Ausstoss abstellen, andere als die hier angegebenen Werte gelten.

Modelländerungen sowie Druckfehler vorbehalten. Dieses technische Datenblatt ersetzt alle vorhergehenden.

¹ Les données de consommation indiquées dans nos documents de vente sont basées sur le cycle européen de consommation normalisée qui a pour objectif de permettre une comparaison entre les véhicules. En usage quotidien la consommation peut varier sensiblement en fonction du style de conduite, de la charge, de la topographie et des conditions climatiques. Les indications concernant la consommation de carburant et les émissions de CO₂ dépendent du format de pneus sélectionné.

² Pour que les consommations d'énergie des différents types d'entraînement (essence, diesel, gaz, courant, etc.) soient comparables, elles sont également indiquées comme soi-disant équivalent essence (unité de mesure de l'énergie).

³ La valeur moyenne des émissions de CO₂ de tous les véhicules neufs immatriculés est de 137 g/km pour l'année 2019.

⁴ Le calcul se base sur l'ordonnance du DETEC sur les données figurant sur l'étiquette-énergie des voitures de tourisme neuves (OEE-VT) du 23 novembre 2018.

Les données relatives à la consommation de carburant, aux émissions de CO₂ et à la consommation électrique ont été calculées selon la méthode de mesure prescrite (règlement CE no 715/2007) dans la version en vigueur pour l'autorisation du véhicule. Les données se réfèrent à un véhicule doté de l'équipement de base en Allemagne; les écarts tiennent compte des différences dans la taille des roues et des pneus choisis et peuvent varier en fonction de la configuration.

Note importante: Les valeurs ont déjà été calculées sur la base de la nouvelle loi portant sur le nouveau cycle de test WLTP; elles ont été ramenées aux valeurs NEDC à des fins de comparaison. Dans le cas de ces véhicules, d'autres valeurs que celles indiquées ici peuvent s'appliquer pour le calcul des impôts et des taxes spécifiques se basant (également) sur les émissions de CO₂. Sous réserve de modifications des modèles et d'erreurs d'impression. Cette fiche technique remplace toutes les précédentes.

¹ I dati indicati nei nostri prospetti si basano sul ciclo europeo di consumo normalizzato che ha come obiettivo quello di permettere il paragone tra vetture. Nell'uso quotidiano i consumi possono variare sensibilmente in funzione dello stile di guida, del carico, della topografia e della stagione. I dati relativi ai consumi e alle emissioni di CO₂ dipendono dal formato degli pneumatici.

² Affinché i consumi energetici delle diverse forme di motore (benzina, diesel, gas, corrente elettrica ecc.) siano comparabili, sono indicati anche come cosiddetti equivalenti benzina (unità di misura per l'energia).

³ Per il 2019, il valore medio delle emissioni di CO₂ di tutte le automobili nuove immatricolate è di 137 g/km.

⁴ Il calcolo si basa sull'ordinanza del DATEC concernente le indicazioni dell'etichetta energia per le automobili nuove (OEEA) del 23 novembre 2018. Potrete trovare ulteriori informazioni sull'ultima pagina.

I dati relativi al consumo di carburante, alle emissioni di CO₂ e al consumo elettrico sono stati rilevati in conformità con il procedimento di misura prescritto dal regolamento CE no 715/2007 nella rispettiva versione valida per l'omologazione della vettura. I dati sono riferiti a una vettura con equipaggiamento base in Germania, le variazioni tengono conto delle differenze tra le dimensioni delle ruote e degli pneumatici scelti e possono subire modifiche durante la configurazione.

Indicazione importante: I valori sono stati già calcolati in base al nuovo ciclo di prova WLTP e sono stati adattati in modo da offrire una comparabilità con i valori NEDC. Ai fini fiscali e di calcolo di altri diritti relativi alla vettura, che considerano (anche) le emissioni di CO₂, per queste vetture possono trovare applicazione valori differenti da quelli indicati.

Con riserva di modifiche dei modelli ed errori di stampa. La presente scheda tecnica sostituisce tutte le precedenti.

BMW X2 xDrive20d mit M Sport X Paket:

BMW TwinPower Turbo 4-Zylinder Dieselmotor, 140 kW (190 PS), 20" M Leichtmetallräder Doppelspeiche 717 M, Außenfarbe in Galvanic Gold metallic, Sportsitze in Stoff Micro Hexagon Alcantara Anthrazit mit Akzent Gelb, Interieurleisten Aluminium Hexagon Anthrazit.

Dieser Katalog gibt Modelle, Ausstattungsumfänge und Konfigurationsmöglichkeiten (Serienausstattung und Sonderausstattung) der von der BMW AG für den deutschen Markt gelieferten Fahrzeuge wieder. Die Ausstattungsumfänge und Konfigurationsmöglichkeiten in Bezug auf Serien- und Sonderausstattungen der einzelnen Modelle können in anderen Mitgliedsstaaten der Europäischen Union, in der Schweiz und in Liechtenstein sowie auch generell nach Redaktionsschluss dieses Mediums am 15.11.2018 abweichen. Ihr BMW Partner vor Ort informiert Sie gern über Details. Änderungen von Konstruktionen und Ausstattungen vorbehalten.

© BMW AG, München/Deutschland. Nachdruck, auch auszugsweise, nur mit schriftlicher Genehmigung von BMW AG, München.