



# ACROSS



# Prêt pour toutes les aventures

Avec la puissance et la maîtrise d'un véritable SUV tout-terrain, l'ACROSS vous invite à repousser vos horizons, à explorer de nouvelles voies et à découvrir la fascination des contrées inconnues.







**Son design puissant et sportif éveille l'envie d'aventure, tandis que sa polyvalence donne le sentiment que toutes les voies sont ouvertes – vers des horizons toujours nouveaux et époustouflants.**



L'autonomie accrue et les performances améliorées du système hybride rechargeable perfectionné s'associent à des fonctions d'infodivertissement et de sécurité de pointe, vous ouvrant ainsi de nouvelles possibilités : des ruelles sinueuses de la vieille ville jusqu'à l'inconnu. Avec l'ACROSS, vous allez bien au-delà des sentiers battus.





ACROSS



Chaque détail de ce design à la fois épuré et puissant reflète la présence imposante d'un véritable SUV, un confort de conduite exceptionnel et une soif d'aventure à l'état pur. Il invite à prendre la route, à redécouvrir le monde et à repousser sans cesse ses propres limites.



### Calandre

La calandre noire surélevée, associée à la partie avant marquante en forme de marteau, confère à l'ACROSS un look audacieux, fait pour l'aventure.



### Jantes en alliage

Les jantes de 18 pouces en gris mat, au design robuste à six branches, laissent entrevoir un potentiel de performances tout-terrain exigeantes.



### Sièges avant

Les sièges avant à réglage électrique, associés à des assises et des dossiers chauffants, à des matériaux haut de gamme et à une forme ergonomique, offrent un confort optimal. Ainsi, même les longs trajets restent détendus et sans fatigue.



### Sièges arrière

Les sièges arrière rabattables allient confort et fonctionnalité. Une fois rabattus, ils créent un espace supplémentaire et permettent de ranger facilement et en toute sécurité les bagages.



### Volant

Le volant allie un design bien pensé à un grand confort. Sa forme ergonomique tient parfaitement en main, sa surface en cuir fin est agréable au toucher – et grâce au chauffage intégré, il reste toujours chaud, même par temps froid.



### Commandes au volant

Toutes les commandes sont disposées de manière ergonomique et facilement accessibles. Leur retour d'information clair et perceptible permet une utilisation sûre et intuitive, sans avoir à quitter la route des yeux.

# AFFICHAGES NUMÉRIQUES

Navigation, divertissement, communication et fonctions du véhicule s'intègrent parfaitement les unes aux autres. Cela garantit une utilisation intuitive, moins de distraction – et une concentration totale sur l'expérience de conduite.

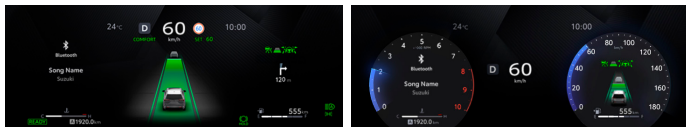


## Cockpit numérique intégré

L'intégration harmonieuse des interfaces numériques – des grands écrans configurables à la commande vocale en passant par l'affichage tête haute – crée une expérience de conduite intuitive et moderne. Toutes les fonctions s'imbriquent harmonieusement et peuvent être personnalisées selon vos besoins.

## Écran multifonctions de 12,3 pouces

L'écran multifonctions polyvalent de 12,3 pouces séduit par son affichage clair et son utilisation intuitive. Différents affichages peuvent être configurés individuellement – vous voyez ainsi exactement les informations qui vous importent.



Vue des systèmes d'aide à la conduite Affichage des widgets



Régulateur de vitesse dynamique avec radar (DRCC) : ACTIVE

Écran de configuration simple

## Affichage tête haute (HUD)

L'affichage tête haute projette des informations importantes telles que les indications de navigation et la vitesse sur le pare-brise. Les informations s'affichent à une distance virtuelle d'environ quatre à six mètres devant le véhicule et permettent au conducteur de les consulter sans quitter la route des yeux.

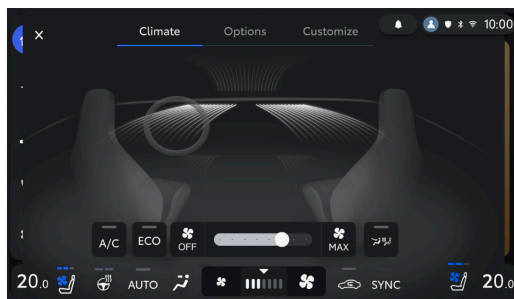
Trois modes d'affichage sont disponibles : Standard, Minimal et Complet.

\*Mode d'affichage complet, projeté sur le pare-brise





## Écran central de 12,9 pouces

Le grand écran central doté d'un panneau en verre haut de gamme offre un affichage clair et lisible des commandes pour l'audio, la climatisation et la navigation. Il est en outre personnalisable, ce qui permet d'afficher différents widgets contenant des informations utiles sur l'état de fonctionnement de l'Across.



## Système audio

Apple CarPlay et Android Auto™ permettent une connexion fluide avec votre iPhone ou votre smartphone Android™, tout simplement via l'interface tactile intuitive de l'écran central. Le système est complété par une radio AM/FM/DAB ainsi que par la connectivité Bluetooth®.

<p> Works with Apple CarPlay</p> <p>Apple CarPlay se connecte à votre iPhone et à Siri, vous permettant ainsi d'utiliser facilement la navigation, de passer des appels, d'écouter de la musique et d'envoyer ou de recevoir des messages, que ce soit par commande vocale ou directement via l'écran tactile.</p>	<p>*Apple CarPlay est pris en charge dans les pays répertoriés sous le lien suivant : <a href="https://www.apple.com/ios/feature-availability/#applecarplay-applecarplay">https://www.apple.com/ios/feature-availability/#applecarplay-applecarplay</a></p> <p>Pour plus d'informations, notamment sur les modèles d'iPhone et les versions d'iOS compatibles avec Apple CarPlay, rendez-vous sur : <a href="https://www.apple.com/ios/carplay/">https://www.apple.com/ios/carplay/</a></p> <p>*Apple, Apple CarPlay, iPhone et Siri sont des marques d'Apple Inc. et sont déposées aux États-Unis et dans d'autres pays.</p>
<p> Works with Android Auto</p> <p>Avec Android Auto, vous pouvez contrôler facilement de nombreuses fonctions par commande vocale, des messages à la navigation en passant par votre sélection multimédia. Il suffit de dire « Hey Google » ou d'appuyer sur le bouton de commande vocale au volant pour démarrer.</p>	<p>*L'utilisation sans fil d'Android Auto nécessite un smartphone compatible fonctionnant sous Android 11.0 ou une version ultérieure, ainsi qu'un forfait de données actif compatible. Pour plus d'informations sur la compatibilité, rendez-vous sur <a href="https://www.google.com/androidauto/requirements">g.co/androidauto/requirements</a>. Certaines fonctionnalités et certains appareils peuvent ne pas être disponibles dans tous les pays. Sous réserve de disponibilité.</p> <p>*Google, Android et Android Auto sont des marques de Google LLC.</p>

\*Bluetooth est une marque déposée de Bluetooth SIG, Inc.

## Commande vocale

Il suffit de prononcer la commande d'activation « Hey, Suzuki » pour activer le système et contrôler à la voix une multitude de fonctions de divertissement et d'information.

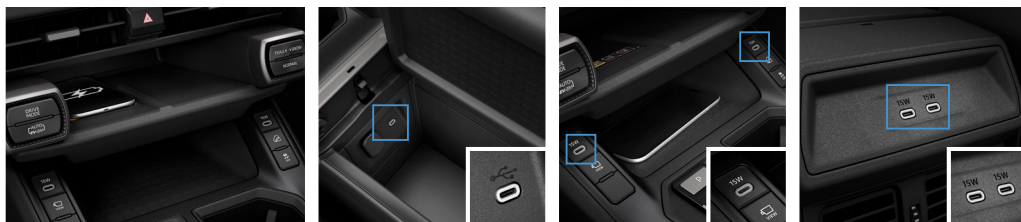




La nouvelle ACROSS séduit par un équipement intérieur qui améliore sensiblement votre expérience de conduite et rend même les longs trajets particulièrement détendus et confortables.

## Chargeurs de smartphone

Outre la fonction de recharge sans fil pour smartphone, l'Across dispose de cinq ports USB-C permettant aux passagers avant et arrière de recharger facilement leurs appareils.



Socle de recharge sans fil

Compartment de console avant (x1)

Compartment de rangement avant (x2)

Console centrale arrière (x2)

## Rangement



Compartiments côté conducteur et passager

Compartment de rangement sur le tableau de bord

Bac central



Porte-gobelets à l'avant

Compartment de la console

Accoudoir arrière avec porte-gobelets

## Coffre

Avec un volume de chargement de 446 jusqu'à 1'647 litres, le coffre spacieux offre suffisamment de place pour tout ce que vous souhaitez emporter lors de votre prochaine aventure. Le hayon à large ouverture facilite le chargement et le déchargement, tandis que les sièges arrière rabattables créent un espace supplémentaire pour les objets longs.

\*Mesuré selon la méthode de l'Association allemande de l'industrie automobile (VDA).



## Hayon avec fonction Kick-Open

Même si vous avez les mains prises, le hayon électrique s'ouvre très facilement : un simple mouvement du pied sous le milieu du pare-chocs arrière suffit - à condition que vous ayez la Smart Key sur vous.



ACROSS

Découvrez la réactivité à la fois souple et puissante ainsi que le silence de fonctionnement impressionnant d'un système hybride rechargeable de pointe – et explorez le monde au-delà des sentiers battus.

## Nouveau système hybride rechargeable

Le nouveau système hybride rechargeable de l'Across mise sur une architecture optimisée et peu encombrante et séduit par une efficacité encore plus grande. Des technologies de pointe telles que les semi-conducteurs de puissance en carbure de silicium fonctionnent en association avec une batterie de traction puissante et un chargeur haute performance. Le résultat : une puissance totale accrue, une plus grande autonomie – tout en réduisant les émissions.

### 1 Libère de l'espace pour un habitacle spacieux et une batterie puissante

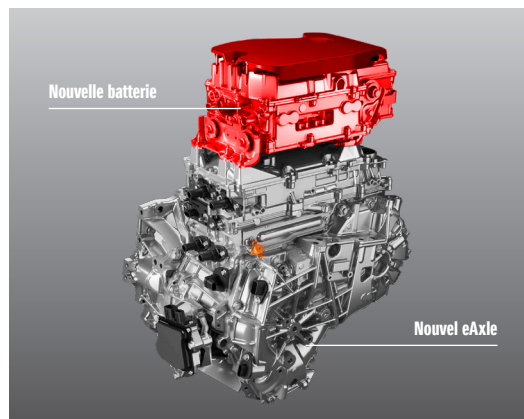
Malgré une batterie de plus grande capacité, l'habitacle reste spacieux : cela est rendu possible par l'intégration de l'unité de commande de puissance (PCU) et du convertisseur CC/CC dans l'essieu électrique avant eAxe – complétée par des technologies modernes telles que les semi-conducteurs de puissance en carbure de silicium.

### 2 Les performances hybrides optimisées sont tout aussi convaincantes en conduite électrique quotidienne que sur les longs trajets.

La réduction des pertes de puissance améliore l'efficacité et contribue à une baisse de la consommation de carburant. Combinée à la plus grande efficacité des semi-conducteurs de puissance en carbure de silicium et à la capacité accrue de la batterie, il en résulte une autonomie nettement supérieure, tant en mode purement électrique que sur les longs trajets avec l'assistance du moteur à combustion.

### 3 Fiabilité même dans des conditions difficiles

Un nouveau système de gestion thermique à refroidissement par eau garantit une grande fiabilité, même dans des conditions de conduite difficiles.



## Nouvel eAxe

Le nouvel eAxe est plus compact et plus efficace : l'unité de commande de puissance et le convertisseur CC/CC sont directement intégrés dans l'entraînement électrique de l'essieu avant, ce qui s'accompagne d'une réduction systématique de la taille des composants.

## Nouveau chargeur

Le chargeur puissant, placé sur l'eAxe, exploite de manière optimale l'espace disponible et permet une recharge rapide.

## Nouvelle batterie

La nouvelle batterie séduit par sa capacité accrue et son refroidissement amélioré. Cela augmente l'autonomie en mode hybride tout en garantissant des performances fiables, même dans des conditions difficiles.

## Recharge

Le système de recharge offre des possibilités de réglage flexibles : le courant de recharge maximal peut être limité afin d'éviter de faire sauter le fusible du circuit domestique. De plus, il est possible de définir des limites de recharge afin, par exemple, de conserver une capacité de batterie suffisante pour la récupération d'énergie en descente.

Toutes les informations pertinentes concernant l'état de charge s'affichent sur l'écran multifonctions. De plus, un voyant en forme de prise s'allume dès qu'une porte est ouverte ou que le contact est mis alors que le câble de recharge est branché.

## Assistance au freinage anticipée

Ce système utilise les habitudes de conduite enregistrées et les données de navigation pour identifier les points de freinage et d'arrêt typiques. À l'approche de ces points, vous êtes invité à relâcher la pédale d'accélérateur suffisamment tôt, ce qui renforce la récupération d'énergie et optimise l'efficacité énergétique.

## Moteur 2,5 litres

Le moteur essence de 2,5 litres allie puissance élevée et consommation efficace. Une course longue et un taux de compression élevé augmentent le rendement, tandis que la combinaison de l'injection directe (DI) et de l'injection dans le collecteur d'admission (PFI) améliore à la fois la puissance et l'efficacité tout en réduisant les émissions.





\* Veuillez conduire prudemment sur les routes enneigées et utiliser des dispositifs d'aide à la traction adaptés, tels que des chaînes à neige ou des pneus hiver.

E-Four est un système de transmission intégrale électronique sophistiqué, prêt pour toutes les aventures. Il assure une traction et une stabilité optimales sur les surfaces glissantes, tout en contribuant à une grande efficacité.

## E-Four

Dans des conditions de conduite normales, les roues avant sont utilisées comme entraînement principal. Si nécessaire, le système répartit le couple en un clin d'œil vers le moteur électrique séparé situé sur l'essieu arrière afin de fournir une puissance supplémentaire et d'augmenter l'adhérence et la stabilité sur les surfaces glissantes ou les terrains difficiles. Comme aucune liaison mécanique entre les essieux avant et arrière n'est nécessaire, l'E-Four permet un contrôle particulièrement rapide et précis de la répartition de la puissance.

### Cinq modes de conduite principaux

Différents modes de conduite garantissent une efficacité optimale, une traction et une stabilité maximales sur sol glissant, ainsi qu'une accélération régulière et réactive et un comportement routier sûr dans les virages.

#### 1 Démarrage

Au démarrage à l'arrêt, un couple supplémentaire est transmis aux roues arrière si nécessaire afin d'améliorer la traction.

#### 2 Commande de conduite normale

Pour soutenir l'accélération, une partie du couple est répartie sur les roues arrière. En conduite à vitesse constante, l'accent est mis sur les roues avant afin de maximiser l'efficacité.

#### 3 Contrôle lors du freinage

Lors du freinage, la transmission intégrale est désactivée afin d'optimiser la puissance de freinage.

#### 4 Contrôle en virage

Le système adapte en permanence la répartition du couple entre les essieux avant et arrière en fonction de la vitesse et de l'angle de braquage, pour une grande stabilité et une maniabilité précise dans les virages.

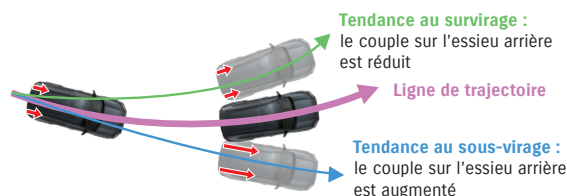
#### 5 Commande intégrée de la transmission intégrale

Le système électronique de transmission intégrale E-Four régule de manière optimale les forces de propulsion et de freinage sur chaque roue, garantissant ainsi une stabilité maximale et une maniabilité sûre.

### Contrôle de la transmission intégrale en virage

Le système utilise les données relatives à la vitesse et à l'angle de braquage pour calculer la trajectoire souhaitée. La répartition du couple est ajustée en conséquence, ce qui garantit une meilleure stabilité et une maniabilité précise.

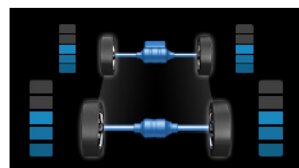
Une commande prédictive améliore en outre la traction et le comportement routier, tandis que la régulation du taux de lacet compense de manière ciblée le sous-virage ou le survirage.



### Affichage de l'état de la transmission intégrale

L'état de fonctionnement actuel du système de transmission intégrale s'affiche clairement et vous garantit à tout moment son bon fonctionnement.

Les barres correspondant à chaque roue indiquent la quantité de couple transmise à chacune d'elles – vous pouvez ainsi voir d'un seul coup d'œil comment le système réagit aux conditions de conduite actuelles.



Affichage de l'état de la transmission intégrale

### Sélection du mode de conduite

Choisissez parmi trois modes de conduite parfaitement adaptés : NORMAL offre des performances équilibrées, ECO maximise l'efficacité et SPORT garantit une expérience de conduite plus dynamique avec une accélération immédiate et des points de passage de vitesse adaptés.

### Mode Auto-EV/HV

En mode de conduite purement électrique, le moteur à combustion s'enclenche automatiquement si nécessaire – par exemple lors d'une forte accélération – afin de fournir une puissance supplémentaire.

### Mode TRAIL

En mode TRAIL, la répartition du couple est constante entre les essieux avant et arrière. La régulation coordonnée des forces de propulsion et de freinage améliore la traction et favorise une progression souveraine en tout-terrain.

### Mode SNOW

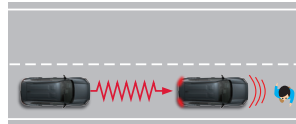
Le mode SNOW permet un démarrage en toute sécurité et une conduite maîtrisée sur des surfaces glissantes, par exemple sur des routes enneigées.



Conduisez en toute sérénité grâce à une multitude de systèmes d'aide à la conduite avancés qui contribuent à vous protéger, vous et vos passagers, de la meilleure façon possible.

## Système de pré-collision (PCS)

Le système de pré-collision surveille la zone située devant le véhicule à l'aide d'un radar à ondes millimétriques et d'une caméra frontale. Si le système détecte un risque accru de collision, il avertit le conducteur et peut, si nécessaire, déclencher automatiquement un freinage d'urgence ainsi qu'une correction de trajectoire.



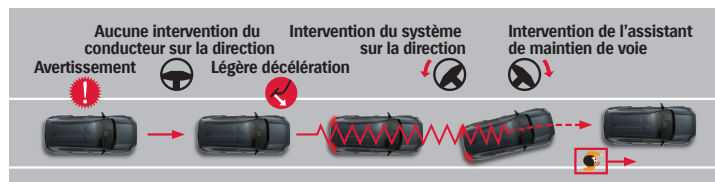
## Assistant de circulation aux intersections

Ce système détecte les véhicules qui s'approchent latéralement d'un carrefour et aide à éviter les collisions ou à en réduire les conséquences. En cas de risque accru, un avertissement est d'abord émis ; si le danger continue d'augmenter, un freinage est automatiquement déclenché.



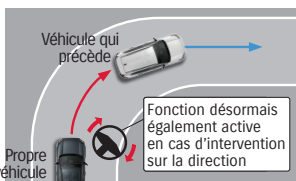
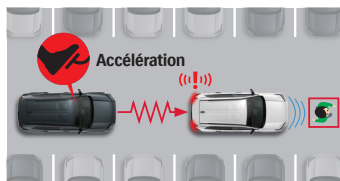
## Assistant de direction d'urgence (ESA) avec assistance active

L'assistant de direction d'urgence aide à éviter les collisions avec des obstacles. Si le système détecte une situation dangereuse, il avertit le conducteur, freine doucement si nécessaire et apporte une assistance supplémentaire par des interventions ciblées sur la direction, sans quitter la voie.



## Limitation de l'accélération à faible vitesse

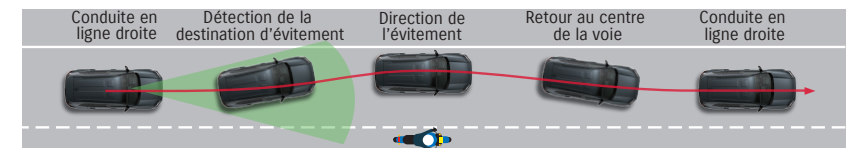
Cette fonction réduit la puissance du moteur ou actionne automatiquement les freins lorsqu'un risque de collision est détecté à faible vitesse et que la pédale d'accélérateur est enfoncée.



## Aide au maintien de la trajectoire (LTA)

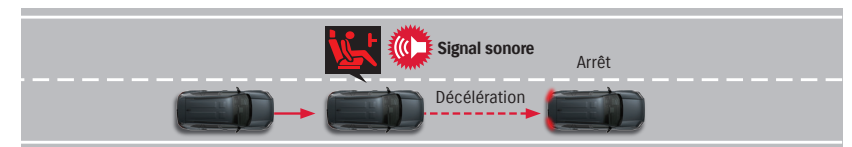
L'assistant de maintien de voie vous aide à rester au centre de votre voie en toute sécurité. Si le système détecte un écart involontaire, il intervient en douceur sur la direction pour corriger la trajectoire.

Il peut également vous aider à maintenir votre position sur la voie afin de créer une plus grande distance par rapport aux véhicules ou aux objets se trouvant sur les voies adjacentes.



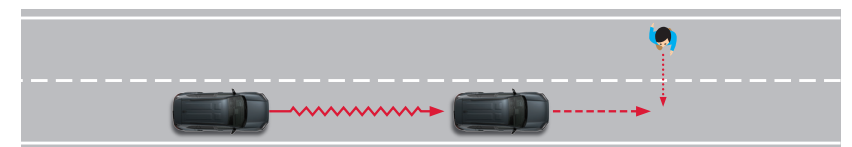
## Système de freinage d'urgence (EDSS)

Si le système ne détecte aucune intervention du conducteur pendant un certain temps, celui-ci est d'abord averti par des signaux sonores. En l'absence de réaction, l'EDSS immobilise le véhicule de manière contrôlée, tout en le maintenant en toute sécurité sur sa voie.



## Avertisseur de sortie de voie (LDA)

L'assistant de maintien de voie utilise une caméra avant pour détecter les marquages au sol. Si un écart involontaire de la voie est détecté, le système émet un avertissement sonore et visuel. Si le conducteur ne réagit pas, le LDA intervient en corrigeant légèrement la direction pour maintenir le véhicule dans sa voie.



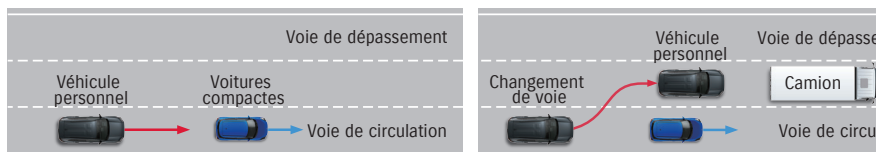
Le moment et la nature de l'assistance varient en fonction de la situation.

## Régulateur de vitesse dynamique avec radar (DRCC)

Le régulateur de vitesse dynamique à radar maintient non seulement la vitesse sélectionnée, mais l'adapte automatiquement au flux de circulation à l'aide d'un radar et d'une caméra. Cela permet de toujours maintenir une distance de sécurité avec le véhicule qui précède. Un radar à ondes millimétriques et une caméra avant mesurent en permanence la vitesse et la distance et régulent la vitesse en conséquence.

### Mode Eco-Run du DRCC

En mode Eco-Run, le système fonctionne de manière particulièrement efficace : une accélération plus douce et une conduite régulière contribuent à réduire la consommation de carburant et d'énergie. Un nouvel indicateur à quatre niveaux de réduction de la résistance à l'air sur l'écran multifonctions fournit des informations en temps réel.



Réduction de la résistance à l'air

Si la taille du véhicule qui précède change, l'effet de réduction de la résistance à l'air s'adapte en conséquence.  
\*Les graphiques sont fournis à titre indicatif

### Conduite basée sur la cartographie

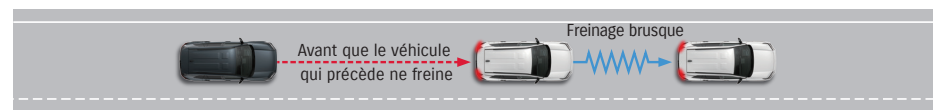
Le DRCC est relié aux informations cartographiques et peut ainsi adapter la vitesse du véhicule de manière anticipée, par exemple à l'approche d'un carrefour ou d'un péage. L'assistance intervient également plus tôt dans les virages, garantissant ainsi un comportement routier plus harmonieux.

Situation détectée	Carrefour				Péage	Virage
	Croisement en T	Rond-point	Panneau « Stop »	Panneau de priorité		
Détails sur l'assistance	Affichage et assistance au freinage					

Remarque : cette fonction n'est pas disponible dans tous les pays.

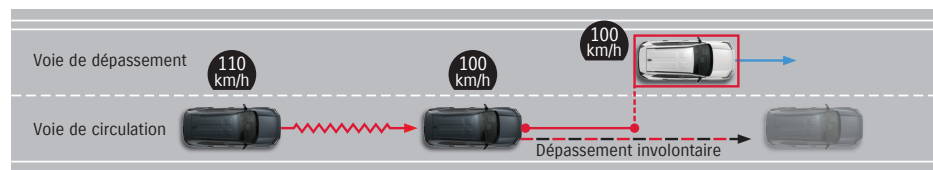
### Détection de deux véhicules précédents

Cette fonction aide l'ACROSS à ralentir plus en douceur lorsque deux véhicules devant lui sur la même voie freinent, en particulier si le véhicule qui le précède réagit tardivement.



### Aide à la prévention des dépassements involontaires

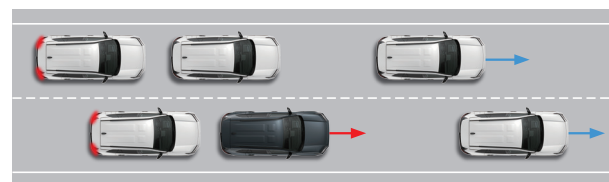
Cette fonction aide à éviter un dépassement involontaire lorsque l'ACROSS se rapproche d'un véhicule sur la même voie. Si le système détecte un véhicule plus lent sur la voie de dépassement, il réduit la vitesse et maintient automatiquement une distance définie.



\* La vitesse est donnée à titre indicatif

### Surveillance du conducteur avec fonction de reprise avancée

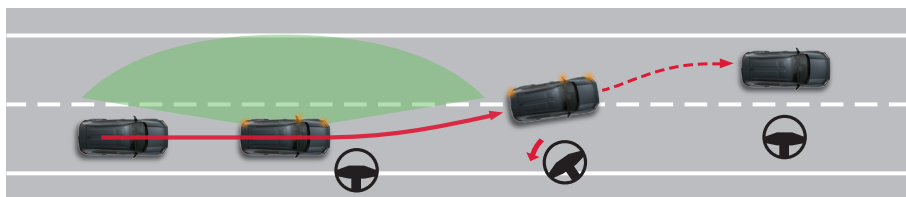
En cas de circulation en accordéon, le système vérifie d'abord si le conducteur est attentif avant que le véhicule ne redémarre automatiquement et ne suive le véhicule qui le précède. De plus, la durée pendant laquelle le DRCC reprend automatiquement la conduite peut être prolongée jusqu'à environ trois minutes.



Redémarrage automatique et suivi du véhicule qui précède

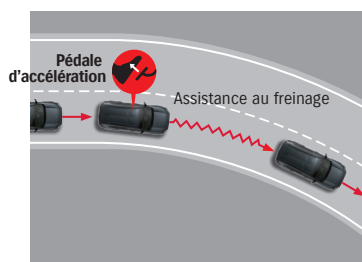
## Assistant de changement de voie (LCA)

L'assistant de changement de voie vous aide à changer de voie sur l'autoroute et garantit ainsi une sécurité supplémentaire. La fonction est active lorsque le LTA et le DRCC sont activés. Un indicateur sur l'écran multifonctions vous indique quand l'assistant est disponible (des données de navigation sont nécessaires pour utiliser le LCA).



## Assistant de conduite proactif (PDA)

L'assistant de conduite proactif surveille la chaussée à l'aide d'une caméra avant et d'un radar et détecte à l'avance les obstacles ou les virages. Dans les situations potentiellement critiques, le système intervient en freinant doucement et en corrigeant légèrement la trajectoire, par exemple à l'approche d'un véhicule qui précède ou à l'entrée d'un virage.



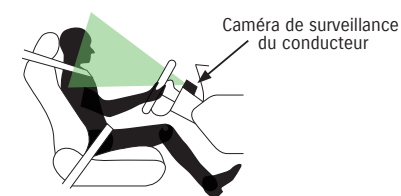
## Alerte de trafic transversal avant (FCTA)

Le FCTA utilise des capteurs radar frontaux latéraux pour détecter les véhicules et les vélos qui traversent la voie devant le véhicule. Les objets détectés s'affichent sur l'affichage tête haute. Si vous souhaitez démarrer malgré la présence de trafic transversal, le système émet un signal sonore et affiche également un message d'avertissement sur l'écran multifonction.



## Surveillance du conducteur

Une caméra située sur la colonne de direction surveille vos mouvements oculaires et la direction de votre regard pendant la conduite. Si le système détecte des signes de fatigue ou de distraction, un avertissement sonore retentit et un message s'affiche à l'écran.



## Écran panoramique avec vue 3D

Plusieurs caméras offrent une vue panoramique à 360 degrés et permettent de visualiser les obstacles autour du véhicule. Cela facilite les manœuvres de stationnement et les manœuvres dans les espaces restreints.

La vue aérienne est personnalisable et offre en option une vue 3D pour une meilleure visibilité.

# Prêt pour plus.

Car chaque horizon n'est qu'un début.

La Suzuki ACROSS - pour tous les chemins qui vous attendent.



# Choisissez la couleur de votre choix



Massive Gray Metallic\*



Ever Rest Metallic\*



Attitude Black Mica\*



Super White

\*Supplément pour peinture Metallic ou Mica (voir liste des prix)



Votre concessionnaire Suzuki officiel :



3 ans de garantie d'usine et de mobilité (max. 100 000 km) ainsi que 2 ans de garantie supplémentaire y.c. Assistance en option. 12 ans de garantie contre la perforation par corrosion.



Financement et leasing : offres de leasing intéressantes chez votre concessionnaire Suzuki

[www.multilease.ch](http://www.multilease.ch)

Les modèles vendus en Suisse peuvent différer légèrement des véhicules présentés dans cette brochure. SUZUKI Schweiz AG se réserve le droit de modifier à tout moment et sans préavis les spécifications, les prix, les équipements ainsi que des modèles complets, ou d'en suspendre la vente. Nul ne peut être tenu responsable des erreurs ou omissions éventuelles relevées dans ce prospectus.

