

# MITSUBISHI SPACE STAR



L'AGILE CITY-CAR







L'equipaggiamento della Mitsubishi può differire da quello illustrato in questo opuscolo a seconda del tipo di veicolo selezionato e delle opzioni di equipaggiamento.

## CONTENUTO

**04**

### **L'AGILE CITY-CAR**

Design sportivo e raggio di sterzata ridotto

**06**

### **CONSUMI CONTENUTI**

Elevata efficienza dei consumi e funzionale ECO-Drive-Assist

**08**

### **INTERNI MODERNI**

Sedili ergonomici e ampia connettività

**10**

### **SICUREZZA COMPLETA**

Protezione ottimale tramite airbag e sistemi di assistenza al conducente attivi

**12**

### **UNICI COME VOI**

Ampia gamma di colori in combinazione con eleganti ruote e rivestimenti dei sedili

**14**

### **SPACE STAR INFORM**

Partenza accattivante o puro piacere di guida?



## **CARE LETTRICI E CARI LETTORI,**

vi ringraziamo per il vostro interesse nei confronti della Mitsubishi Space Star. Vi assicuro che rimarrete entusiasti dalla combinazione tra la precisione giapponese e le più moderne tecnologie.

Mitsubishi è riuscita a coniugare i suoi già noti valori di affidabilità e qualità con un design sportivo e sfacciato. Particolare attenzione è stata prestata nello sviluppare un veicolo che soddisfi standard elevati pur mantenendo un prezzo accessibile.

Le dimensioni compatte dell'agile city-car si fanno apprezzare particolarmente negli spazi urbani. E in più siete anche ben protetti. I numerosi assistenti per la sicurezza proteggono i passeggeri in caso di eventuali pericoli.

Scoprite nelle prossime pagine tanti dettagli geniali della Space Star. Visitate il nostro sito web [mitsubishi-motors.ch](http://mitsubishi-motors.ch) per ulteriori informazioni o il vostro partner Mitsubishi.

**Bruno Campino, Managing Director**  
MM Automobile Schweiz AG

# 16

## **SPACE STAR INVITE E INTENSE**

Vincitore nel rapporto qualità/prezzo o icona di styling?

# 18

## **GLI ACCESSORI ADATTI**

Protect-Package ed elementi decorativi per maggiore comfort, sicurezza e stile

# 24

## **SPIRITO PIONIERISTICO**

Invenzioni innovative e affidabilità - da oltre 100 anni





# L'AGILE CITY-CAR PRATICA E CHIC

---

**La sportiva Space Star mantiene alte le aspettative createsi dai suoi esterni accattivanti: agilità e grande slancio nella vita di tutti i giorni. Grazie alla moderna tecnologia dei suoi motori che comporta fra l'altro anche bassi consumi di carburante, la Space Star soddisfa le disposizioni per la categoria di efficienza energetica A (Intense B).**

## DESIGN SPORTIVO

La Space Star ha un aspetto alquanto dinamico: dall'elegante anteriore caratterizzato dal DYNAMIC SHIELD tipico del marchio, alla sportiva parte posteriore della vettura.

## FARI LED

I fari LED, di versione Intense, garantiscono un'illuminazione ancora più ottimale della strada.

## LUCI POSTERIORI LED

L'accattivante design dei fari è rispecchiato anche nelle luci a LED posteriori, rendendo la Space Star di maggiore impatto a livello visivo e donando anche maggiore sicurezza.

## SISTEMI DI ASSISTENZA ALLA GUIDA

Oltre agli airbag di serie frontali, laterali e quelli per la testa, anche il sistema di avviso di collisione con rilevamento dei pedoni, l'avviso di deviazione dalla corsia di marcia e l'assistente fari abbaglianti contribuiscono a garantire la vostra sicurezza.





### **PICCOLO DIAMETRO DI SVOLTA**

Con un raggio di 4,6 m, il diametro di svolta della Space Star conta tra i più piccoli del suo segmento. Le misure esteriori compatte si rivelano vantaggiose soprattutto per i parcheggi più stretti.





# CONSUMI CONTENUTI MODERNITÀ ED EFFICIENZA

Sia che facciate i pendolari per andare a lavoro, o che facciate acquisti in città o stiate viaggiando passando da un paesaggio all'altro, potrete godere di una maneggevolezza sportiva e di un'eccellente manovrabilità.



\* Mitsubishi Innovative Valve timing Electronic Control system

## IL CAMBIO AUTOMATICO CVT A VARIAZIONE CONTINUA (OPZIONALE)

Il cambio automatico CVT assicura un regime di rotazione ottimale del motore e un basso consumo di carburante. Potrete godere di una dolce accelerazione e una delicata frenata, così come di rapporti di trasmissione selezionati in modo efficiente in tutte le condizioni di guida in qualsiasi momento.





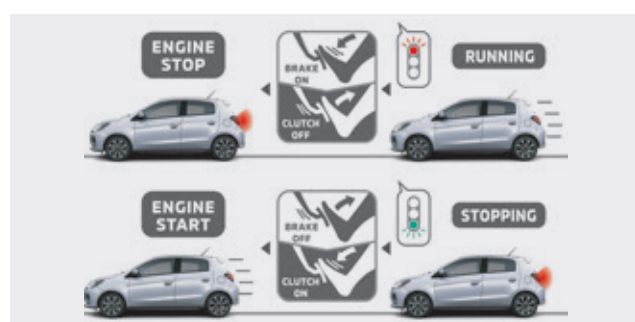
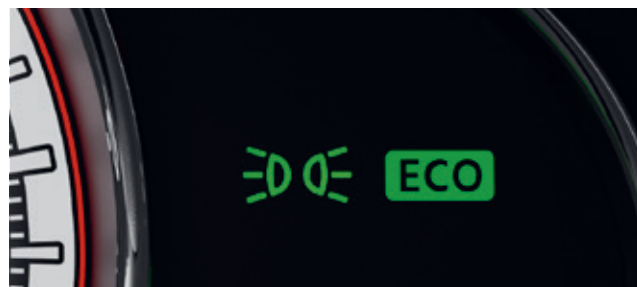


## ECO DRIVE ASSIST

Per tenere sempre sotto controllo il vostro stile di guida economico: l'ECO Drive Assist vi informa utilizzando dell'indicatore luminoso.

## START/STOP AUTOMATICO

Il sistema start/stop (AS&G) spegne automaticamente il motore a veicolo fermo, riducendo così i consumi e le emissioni di CO<sub>2</sub>. Tutti i sistemi elettronici rimangono attivi. Alla ripartenza, il motore si riavvia immediatamente.





# INTERNI MODERNI FUNZIONALI E VERSATILI

Gli interni della Space Star sono pensati completamente per le esigenze dei passeggeri. I sedili ergonomici, gli spazi di carico organizzati in modo intelligente e le tecnologie di ultima generazione utilizzate per il cockpit contribuiscono a rendere piacevole il vostro viaggio, durante il quale potrete godere di una connettività a tutto tondo. Gli schienali reclinabili dei sedili posteriori offrono molteplici possibilità di trasporto.

Rivestimento sedili: Tessuto/pelle sintetica, nero

## CLIMATIZZATORE & SEDILI ANTERIORI RISCALDABILI

Grazie al climatizzatore di serie, sulla linea di equipaggiamento Intense pure automatico, potrete sempre godervi la temperatura ideale. Nei giorni più freddi, inoltre, nelle linee di equipaggiamento Invite e Intense, i sedili riscaldabili integrati offrono un ulteriore comfort.

## VOLANTE MULTIFUNZIONALE IN PELLE

Il volante multifunzionale consente di utilizzare varie funzioni senza togliere le mani da quest'ultimo. Ad esempio è possibile regolare facilmente il volume della radio, del kit vivavoce Bluetooth® o impostare facilmente il tempomat.







### **SDA (Smartphone Link Display Audio)**

Tutte le varianti del modello Space Star sono dotate di SDA (Smartphone Link Display Audio). Con DAB+, Apple CarPlay™ e Android Auto™ all'interno della Space Star avrete sempre la possibilità di godervi la vostra musica preferita e potrete ricevere informazioni aggiornate su traffico e viabilità. La compatibilità con Apple CarPlay™ e Android Auto™ permette di accedere comodamente ai contenuti del proprio smartphone tramite il display touchscreen.

### **INTERNI DI CLASSE**

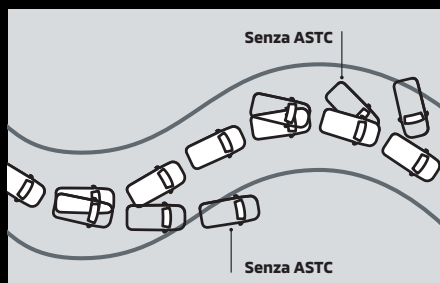
Space Star dispone di pregiati coprisedili in tessuto o pelle sintetica, a seconda della linea di dotazione scelta. Inoltre, i braccioli, gli inserti in stoffa nelle portiere e altri elementi in carbon look, contribuiscono a farvi sentire a vostro agio all'interno dell'abitacolo.





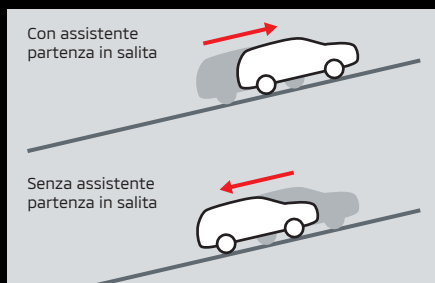
# SICUREZZA COMPLETA PROTEZIONE E STABILITÀ

La sicurezza dei passeggeri della Space Star è garantita da sistemi di sicurezza attiva all'avanguardia e da sistemi di assistenza alla guida.



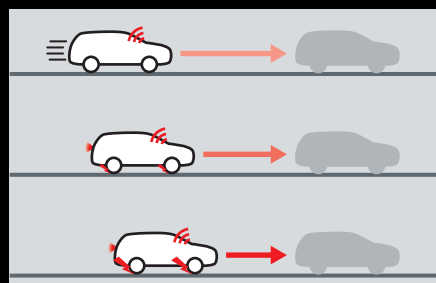
## CONTROLLO DELLA STABILITÀ E DELLA TRAZIONE

Anche sulle strade più tortuose è semplice mantenere la Space Star in carreggiata grazie al controllo di stabilità e trazione (ASTC). Tramite i sensori integrati, l'ASTC analizza il movimento del veicolo e interviene non appena le ruote iniziano a slittare.



## ASSISTENTE PARTENZA IN SALITA

In salita, nel momento in cui si rilascia il freno, l'assistente di partenza in salita di serie prolunga l'azione frenante per altri due secondi prevenendo così un eventuale arretramento del veicolo e favorendo una partenza più agevole.



## SISTEMA DI AVVISO DI COLLISIONE

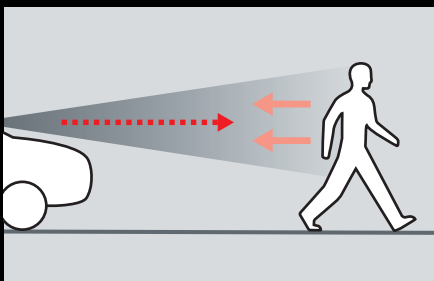
Il sistema di avviso di collisione individua la presenza di eventuali ostacoli davanti al veicolo e, in caso di bisogno, attiva autonomamente la frenata.





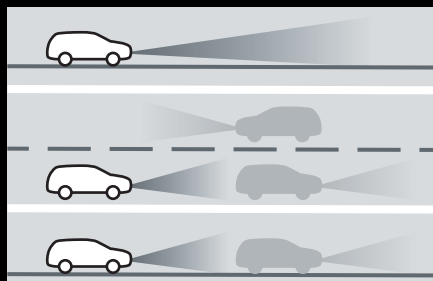
## AIRBAGS

Per proteggere i passeggeri in caso di collisione, la Space Star è dotata di diversi di airbag. Nella parte anteriore i passeggeri sono protetti dagli airbag anteriori e da quelli laterali, mentre lungo i finestrini sono posizionati gli airbag per la testa per offrire la miglior protezione possibile. In questo modo i passeggeri sono protetti anche in caso di collisioni laterali.



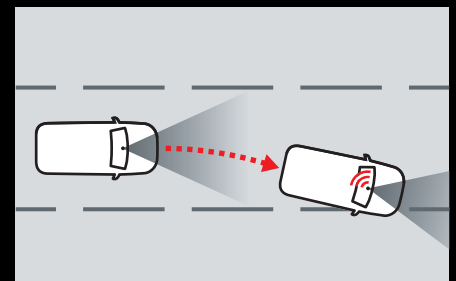
## RILEVAMENTO DEI PEDONI

Il sistema di rilevamento dei pedoni è parte integrante del sistema di avviso di collisione e rileva quando un pedone attraversa improvvisamente la corsia. Il sistema emette un segnale e aziona automaticamente la frenata d'emergenza nel caso in cui il conducente non frenasse abbastanza prontamente.



## ASSISTENTE FARI ABBAGLIANTI (AHB)

L'assistente fari abbaglianti assiste il conducente durante la guida notturna passando automaticamente da abbaglianti ad anabbaglianti in base alle condizioni del traffico, in modo che possiate guidare sempre con la migliore illuminazione possibile della strada, senza abbagliare gli altri automobilisti.



## AVVISO DI DEVIAZIONE DALLA CORSIA DI MARCIA (LDW)

L'avviso di deviazione dalla corsia di marcia avvisa il conducente, mediante segnali visivi e acustici, non appena il veicolo rischia accidentalmente di uscire dalla corsia.



# UNICI COME VOI

Scegliete il vostro colore preferito  
tra i nove proposti per personalizzare  
la vostra Space Star.



**WHITE**  
Solid (W19)



**TITANIUM GREY**  
Metallic (U17)



**CERULEAN BLUE**  
Metallic (T69)

## RIVESTIMENTO SEDILI



**INFORM**  
tessuto  
nero



**INFORM CVT E INVITE**  
tessuto con cuciture decorative  
nero



**INTENSE**  
tessuto/pelle sintetica  
nero





**WHITE DIAMOND**  
Premium-Metallic (W85)



**COOL SILVER**  
Metallic (A66)



**BLACK**  
Metallic (X08)



**SAND YELLOW**  
Metallic (Y35)



**RED**  
Metallic (P19)



**RED WINE**  
Pearl (P57)

## CERCHI



**INFORM**  
Cerchi in acciaio da 14" con copriuota,  
pneumatici 165/65R14



**INVITE**  
Cerchi in alluminio da 14",  
pneumatici 165/65R14



**INTENSE**  
Cerchi in alluminio da 15",  
pneumatici 175/55R15



# SPACE STAR INFORM

## PARTENZA ACCATTIVANTE

---



Cerulean Blue Metallic (T69)

### HIGHLIGHT RELATIVI

- Airbag anteriori, laterali (anteriori), a tendina (testa) anteriori
- Retrovisori esterni regolabili elettricamente
- Assistenza alla partenza in salita
- Alzacristalli elettrici anteriori
- Climatizzatore
- Sensori luce e pioggia
- Display multifunzione
- Radio DAB+
- Connetore USB
- Sportello del bagagliaio
- Start/Stop automatico
- Chiusura centralizzata con telecomando





# SPACE STAR INFORM CVT

## PIACERE PURO

---

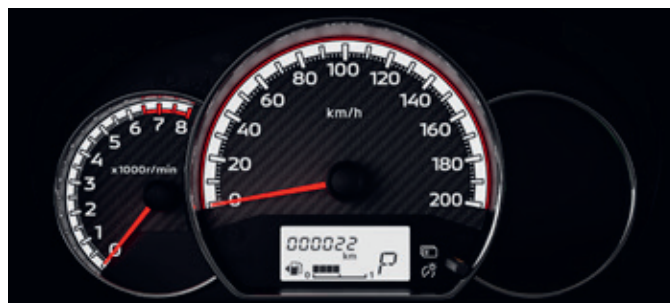


Red Metallic (P19)

### HIGHLIGHT RELATIVI

A completamento dell'equipaggiamento Inform

- Alzacristalli elettrici posteriori
- Fari posteriori LED
- Inserti delle portiere in look carbonio e stoffa
- Bocchette di ventilazione con inserti argentati
- Maniglie interne cromate
- Rivestimento sedili: tessuto con cuciture decorative





# SPACE STAR INVITE GENIALE NEL PREZZO E NELLE PRESTAZIONI

---



White Diamond Premium-Metallic (W85)

## HIGHLIGHT RELATIVI

A completamento dell'equipaggiamento Inform CVT

- Cerchi in alluminio da 14"
- Sedili riscaldabili anteriori
- Regolatore di velocità
- Volante con comandi
- Retrovisori esterni sbrinabili elettricamente
- Volante e pomello del cambio in pelle
- Sedile conducente regolabile in altezza





# SPACE STAR INTENSE EQUIPAGGIAMENTO AL TOP

---

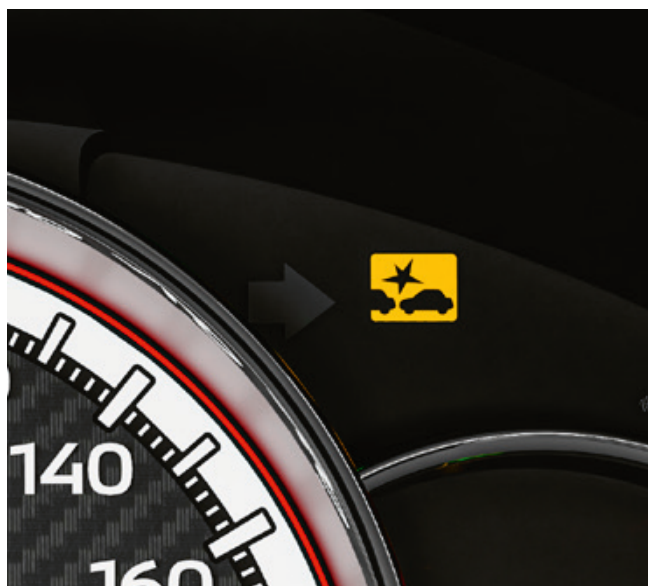


Sand Yellow Metallic (Y35)

## HIGHLIGHT RELATIVI

A completamento dell'equipaggiamento Invite

- Cerchi in alluminio da 15"
- Fari LED
- Rivestimento sedili in stoffa e pelle sintetica
- Climatizzatore automatico
- Box portaoggetti nel doppiofondo del bagagliaio
- Bracciolo sedile conducente
- Fendinebbia
- Attivazione automatica degli abbaglianti (HBA)
- Avviso di deviazione dalla corsia di marcia (LDW)
- Telecamera di retromarcia





# GLI ACCESSORI ADATTI

---

**Rendete la vostra Space Star ancora più esclusiva: con l'accessorio adatto sarà possibile migliorarne ulteriormente l'aspetto, la sicurezza e il comfort. I nostri Package Protect offrono interessanti valori aggiunti per la vostra Space Star.**



## ELEMENTI PER LO STYLING

Personalizzate il design della vostra Space Star fin nei minimi dettagli con i nostri versatili elementi di styling.





### PROTECT-PACKAGE 1

- Pellicola protettiva paraurti posteriore
- Kit di pronto soccorso da viaggio
- Vasca baule
- Gilè di sicurezza
- Set tapetini in tessuto o set tapetini in gomma



### PROTECT-PACKAGE 2

- Copri soglia interni acciaio inossidabile
- Pellicola protettiva paraurti posteriore
- Kit di pronto soccorso da viaggio
- Vasca baule
- Gilè di sicurezza
- Set tapetini in tessuto o set tapetini in gomma



# MITSUBISHI SPACE STAR

## Prezzi, equipaggiamento e dati tecnici

Leasing da 2.9 %



					INFORM	INVITE	INTENSE	INTENSE+
MOTOR	TRASMISSIONE	CARBURANTE	CV					
1.2 MIVEC	manuale a 5 marce	benzina	71	14'490.-	-	-	-	-
1.2 MIVEC	CVT automatico	benzina	71	16'490.-	17'990.-	20'490.-	20'990.-	
RUOTE INVERNALI								
Cerchi in acciaio da 14", pneumatici 165/65R14				940.-	940.-	940.-	940.-	
Cerchi in alluminio da 14", pneumatici 165/65R14				1'316.-	1'316.-	1'316.-	1'316.-	
GARANZIA								
5 anni di garanzia del produttore				■	■	■	■	
2 anni estensione di garanzia (max. 140'000 km)				686.-	686.-	686.-	686.-	
COLORI ESTERNI								
Vernice Metallic / Pearl				690.-	690.-	690.-	690.-	
Vernice White Diamond Premium-Metallic				890.-	890.-	890.-	890.-	
ACCESSORI								
Protect-Package 1	Set tapetini in tessuto o set tapetini in gomma, vasca vano bagagli, kit di pronto soccorso, gilet di sicurezza, pellicola protettiva paraurti posteriore			190.-	190.-	190.-	190.-	
Protect-Package 2	Set tapetini in tessuto o set tapetini in gomma, vasca vano bagagli, kit di pronto soccorso, gilet di sicurezza, pellicola protettiva paraurti posteriore, copri soglia interni acciaio inossidabile			280.-	280.-	280.-	280.-	

■ di serie    ○ opzionale    - non disponibile

prezzi in CHF incl. IVA al 7.7 % ed escl. montaggio accessori



## EQUIPAGGIAMENTO

## INFORM

## INVITE

## INTENSE

## INTENSE+

## SICUREZZA

Airbag lato passeggero disattivabile	■	■	■	■
Airbag anteriori, laterali (anteriori), a tendina (testa) anteriori	■	■	■	■
Sistemi di assistenza	-	-	■	■
Sistema di avviso di collisione (FCM) con rilevamento dei pedoni	-	-	■	■
Partenza in salita assistita (HSA)	■	■	■	■
Sistema di assistenza alla frenata	■	■	■	■
Attivazione automatica degli abbaglianti (HBA)	-	-	■	■
Avviso di deviazione dalla corsia di marcia (LDW)	-	-	■	■
Telecamera di retromarcia	-	-	■	■
Lunotto sbrinabile	■	■	■	■
Tergicristallo post. a intermittenza	■	■	■	■
Attacchi ISOFIX per seggiolini (2x posteriori)	■	■	■	■
Blocco di sicurezza portiere posteriori	■	■	■	■
Fanali a portata regolabile	■	■	■	■
Sensori luce e pioggia	■	■	■	■
Kit di riparazione pneumatici	■	■	■	■
Sensore di pressione pneumatici	■	■	■	■
Tergicristallo anteriore ad intervalli regolabili e impianto lavacrystalli	■	■	■	■
Cinture di sicurezza anteriori con pretensionatore e limitatore di carico (1 = regolabile in altezza)	■	■	■ (1)	■ (1)
Controllo stabilità e trazione	■	■	■	■
Avvisatore acustico porte aperte e cinture non allacciate	■	■	■	■
Immobilizer	■	■	■	■

## ESTERNO

Cerchi in acciaio da 14" con copriuota, pneumatici 165/65R14	■	-	-	-
Cerchi in alluminio da 14", pneumatici 165/65R14	-	■	-	-
Cerchi in alluminio da 15", pneumatici 175/55R15	-	-	■	■
Retrovisori esterni in colore vettura	■	■	■	■
Retrovisori esterni regolabili elettricamente (1 = riscaldabili)	■	■ (1)	■ (1)	■ (1)
Spoiler sul tetto in colore vettura	■	■	■	■
Vetri posteriori oscurati	-	-	■	■
Paraurti in colore vettura	■	■	■	■
Maniglie delle portiere in colore vettura	■	■	■	■

## LUCI / FANALI

Fari LED con fari diurni LED	-	-	■	■
Terza luce stop	■	■	■	■
Illuminazione bagagliaio	■	■	■	■
Fari alogeni	■	■	-	-
Illuminazione abitacolo con spegnimento differito	■	■	■	■
Fenedinebbia	-	-	■	■
Fari posteriori LED (1 = solo CVT)	■ (1)	■	■	■
Retrovisori esterni con indicatori di direzione integrati	-	-	■	■

## INTERNO

Vano portaoggetti nelle portiere anteriori	■	■	■	■
Comando interno apertura serbatoio	■	■	■	■
Bagagliaio con vano supplementare nel pavimento	-	-	■	■
Coppelliera bagagliaio	■	■	■	■
Portabevande anteriore (2x) e posteriore (1x)	■	■	■	■
Maniglie anteriori nel tetto dell'abitacolo	■	■	■	■
Schermo multifunzionale in look carbonio	■	■	■	■
Inseriti delle portiere in look carbonio e stoffa (1 = solo CVT)	■ (1)	■	■	■
Volante regolabile in altezza	■	■	■	■
Volante e pomello del cambio in pelle	-	■	■	■
Bocchette di ventilazione con inserti argentati (1 = solo CVT)	■ (1)	■	■	■
Bracciolo sedile conducente	-	-	■	■
Display multifunzione (indicazione consumo medio e temperatura esterna)	■	■	■	■
Maniglie interne cromate (1 = solo CVT)	■ (1)	■	■	■

## DOTAZIONI ELETTRONICHE

Alzacristalli elettrici posteriori (1 = solo CVT)	■ (1)	■	■	■
Alzacristalli elettrici anteriori (1 = funzione rapida lato guida)	■ (1)	■ (1)	■ (1)	■ (1)
Specchietto retrovisore ad oscuramento automatico	-	-	■	■
Servosterzo elettrico	■	■	■	■
Start/Stop automatico	■	■	■	■
Regolatore di velocità	-	■	■	■
Chiusura centralizzata con telecomando	■	■	-	-
Chiusura centralizzata, Keyless-Operation-System (KOS), apertura/chiusura «senza chiavi» e accensione/spegnimento motore con interruttore	-	-	■	■



## EQUIPAGGIAMENTO

## INFORM

## INVITE

## INTENSE

## INTENSE+

## AUDIO, COMUNICAZIONE, CLIMATIZZATORE

Riproduzione audio via Bluetooth®	■	■	■	■
Kit vivavoce Bluetooth	■	■	■	■
DAB+	■	■	■	■
Climatizzatore manuale	■	■	-	-
Climatizzatore automatico	-	-	■	■
Numero di altoparlanti	4	4	4	4
SDA (Smartphone Link Display Audio)	■	■	■	-
INTOUCH embedded Navigation & Infotainment, schermo touchscreen da 7"	-	-	-	■
Volante multifunzione con comandi al volante (Regolatore di velocità (1), audio, telefonia)	■	■ (1)	■ (1)	■ (1)
Radio/CD/MP3	■	■	-	-
Connettore USB	■	■	■	■

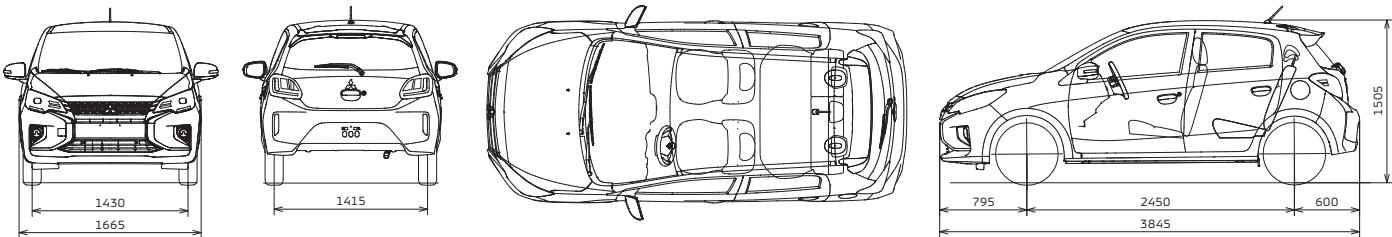
## SEDILI

Numero posti	5	5	5	5
Sedile conducente regolabile in altezza (1 = sedile passeggero)	-	■	■ (1)	■ (1)
Poggiatesta regolabili in altezza: 2 anteriori, 3 posteriori	■	■	■	■
Schienali posteriori reclinabili separatamente (60:40)	■	■	■	■
Rivestimento	■	-	-	-
sedili	■ (1)	■	-	-
tessuto, nero	-	-	■	■
tessuto con cuciture decorative, nero (1 = solo CVT)	-	-	-	-
tessuto/pelle sintetica, nero	-	-	■	■
Sedili riscaldabili anteriori	-	■	■	■



DATI TECNICI

		INFORM MANUALE 5 MARCE	INFORM AUTOMATICO CVT	INVITE AUTOMATICO CVT	INTENSE/+ AUTOMATICO CVT
MOTORE		3	3	3	3
Cilindri		Benzina	Benzina	Benzina	Benzina
Carburante		1'193	1'193	1'193	1'193
Cilindrata	ccm	71(52) / 6'000	71(52) / 6'000	71(52) / 6'000	71(52) / 6'000
Potenza	CV(kW) a g/min	102 / 3'500	102 / 3'500	102 / 3'500	102 / 3'500
Coppia massima	Nm a g/min	Euro 6d-Final	Euro 6d-Final	Euro 6d-Final	Euro 6d-Final
Normativa gas di scarico					
PRESTAZIONI					
Accelerazione 0-100 km/h	sec	14.1	15.8	15.8	15.8
Velocità massima	km/h	167	163	163	163
CONSUMO OMOLOGATO (WLTP)					
Combinato	l/100 km	4.9	5.3	5.3	5.5
Emissioni totali CO <sub>2</sub>	g/km	112	121	121	125
Emissioni di CO <sub>2</sub> derivanti dalla messa a disposizione di carburante	g/km	26	28	28	29
Valore obiettivo di CO <sub>2</sub> *	g/km	118	118	118	118
Media di tutte le automobili nuove vendute in Svizzera	g/km	129	129	129	129
Categoria efficienza energetica		B	C	C	C
*Obiettivo provvisorio secondo la nuova procedura di prova WLTP; corrisponde all'obiettivo di 95 g/km secondo la procedura di misurazione NEDC)					
PESO					
Peso a vuoto (incl conduc. 75 kg)	kg	963	1009	1009	1009
Peso massimo ammissibile	kg	1'340	1'370	1'370	1'370
Carico compl. ammiss.	kg	377	361	361	361
Carico tetto	kg	50	50	50	50
Carico rimorchiabile	kg	200	200	200	200
DIMENSIONI ESTERNE					
Lunghezza	mm		3'845		
Larghezza	mm		1'665		
Altezza	mm		1'490		
Passo	mm		2'450		
Carreggiata anteriore	mm		1'430		
Carreggiata posteriore	mm		1'415		
Raggio di sterzata	m		4.6		
Altezza minima da terra	mm		150		
Capacità serbatoio	Liter		35		
DIMENSIONI INTERNE					
Volume vano di carico min.	Liter	235	235	235	175
Box portaoggetti nel doppiofondo del bagagliaio	Liter	-	-	-	34
SOSPENSIONI, FRENI					
Sospensioni anteriori		Schema McPherson			
Sospensioni posteriori		Asse posteriore multilink			
Freni anteriori		dischi autoventilanti			
Freni posteriori		freni a tamburo			





# SPIRITO PIONIERISTICO DA PIÙ DI 100 ANNI

## PIÙ DI 100 ANNI DI SPIRITO INVENTIVO GIAPPONESE

Precisione, innovazione e resistenza: virtù attribuite ai giapponesi che si ritrovano anche nelle prestazioni, nel design e nell'affidabilità della Space Star. Elegante e comunque dinamica, confortevole e sicura: nella progettazione della Space Star gli ingegneri Mitsubishi non hanno lasciato niente al caso.

## SPECIALISTI DEL RALLY CON PIÙ DI 80 ANNI DI COMPETENZA IN FATTO DI TRAZIONE INTEGRALE

La storia di Mitsubishi Motors risale a più di 100 anni fa. Già allora il marchio era pioniere della tecnologia. L'odierna Mitsubishi Motors nacque dall'azienda fondata nel 1870 dal samurai Iwasaki Yatarō. La prima auto prodotta in serie nacque nel 1917. Dopo anni di importante sviluppo, nel 1936 i giapponesi crearono la prima auto a tradizione integrale per affrontare le caratteristiche geologiche delle strade giapponesi. Più di 80 anni quindi, durante i quali Mitsubishi è diventata leader nel settore 4x4 e si è fatta conoscere in tutto il mondo. Oltre che sulla competenza in fatto di trazione integrale, Mitsubishi ha investito molto sullo sviluppo di tecnologie volte a migliorare le prestazioni. Ciò è dovuto al suo impegno e ai suoi successi nel mondo del rally, in cui Mitsubishi ha svolto un ruolo attivo per decenni.

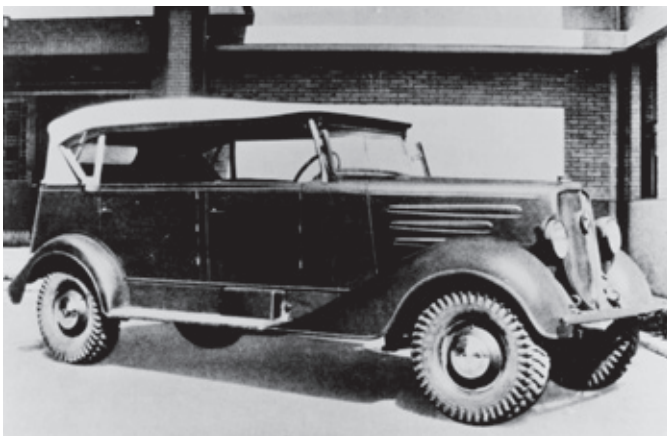
## PIÙ DI 40 ANNI DI ARGOMENTI CONVINCENTI

Mitsubishi è presente sul mercato svizzero dal 1977. Un tempo Mitsubishi era sinonimo di fuoristrada 4x4 per zone rurali e strade di montagna. Robustezza, solidità e affidabilità! Grazie a queste competenze, ad un instancabile spirito di sviluppo e alla passione per il design orientato al futuro, il marchio Mitsubishi si è trasformato in produttore di «Allrounder per avventure urbane». E la Space Star ne è la prova tangibile.



### MODELLO A DEL 1917

La prima auto prodotta da Mitsubishi Motors.



### 4x4 PX-33

Nel 1936 Mitsubishi presentò il primo veicolo a trazione integrale al mondo con motore diesel.





## 500

Con i suoi colori alla moda e la linea accattivante, l'insolita Mitsubishi 500 del 1959 richiamava l'attenzione.



## COLT

Un classico fra le utilitarie è la Colt, l'evoluzione della Mitsubishi 500. Il suo ruolo dopo la cessazione della sua produzione è stato assunto dalla Space Star.



# PROTETTI DA GARANZIA PLURIENNALE

## NON LASCIAMO NIENTE AL CASO

Mitsubishi – il marchio con i tre diamanti nel logo – è sinonimo di competenza nella trazione integrale, prodotti innovativi e tecnologia all'avanguardia ecocompatibile con gli abituali grandi vantaggi per il cliente. Offriamo la massima qualità giapponese a prezzi vantaggiosi.

E ci crediamo: come primo e unico produttore giapponese di automobili forniamo oltre 5 anni di garanzia di fabbrica e di garanzia di mobilità MAP. Ciò rispecchia la nostra assoluta convinzione della qualità dei nostri prodotti. Così Mitsubishi vi offre la miglior garanzia di tutti i produttori giapponesi.



**5** anni di  
garanzia

- 5 anni / 100'000 km di garanzia del produttore\*
- 5 anni di MAP Mitsubishi Assistance (garanzia di mobilità)
- 5 anni di garanzia sulla vernice
- 12 anni di garanzia contro la corrosione da ruggine

\*Fa fede il valore raggiunto per primo.

## IL VOSTRO PARTNER MITSUBISHI

