

# JAGUAR I-PACE 100% ELEKTRISCH

SPEZIFIKATIONEN UND PREISE  
FEBRUAR 2020



JAGUAR I-PACE 100% ELEKTRISCH - ZUM AUTO DES JAHRES 2019 GEWÄHLT



**WINNER**  
**WORLD CAR AWARDS**  
2019 WORLD CAR OF THE YEAR

# I-PACE - PERSONALISIERUNG



Konfigurieren Sie Ihr Fahrzeug auf [jaguar.ch](https://www.jaguar.ch)

Hier können Sie den I-PACE Ihren persönlichen Wünschen anpassen. Die für den I-PACE verfügbare Auswahl ist gross. Sie erstreckt sich über den Motor und das Ausstattungspaket, über die Aussenfarben und das Interieur bis hin zu Leichtmetallfelgen sowie den feinen Details, die Ihren persönlichen Stil zum Ausdruck bringen. Mit dem Online-Konfigurator auf [jaguar.ch](https://www.jaguar.ch) können Sie sich Ihr Wunschfahrzeug zusammenstellen.

## WÄHLEN SIE IHR MODELL

### Seiten 4-5

Wenn Sie Ihr Fahrzeug selbst zusammenstellen möchten, schlagen Sie bitte die Seiten 4 und 5 auf. Dort können Sie die für den I-PACE erhältliche Serienausstattung einsehen.

## IHR MOTOR

### Seiten 6-7

Der 294 kW (400 PS) starke Motor des I-PACE ist der Inbegriff der elektrischen Leistungsfähigkeit von Jaguar. Er bietet die für Sportwagen typische Beschleunigung und Agilität.

## WÄHLEN SIE IHR AUSSTATTUNGSPAKET

### Seiten 8-9

Um Ihnen die Wahl der Sonderausstattungen zusätzlich zu erleichtern, können Sie sich zwischen durchdachten und sorgfältig zusammengestellten Ausstattungspaketen entscheiden.

## WÄHLEN SIE IHR EXTERIEUR

### Seiten 10-17

Sie können aus einer Vielzahl von Exterieur-Optionen auswählen und Ihren persönlichen Stil mit unterschiedlichen Dachvarianten, Aussenfarben, dem Karbon-Paket oder Black Pack und Leichtmetallfelgen zum Ausdruck bringen.

## WÄHLEN SIE IHR INTERIEUR

### Seiten 18-25

Sobald Sie sich für eine Sitzvariante entschieden haben, können Sie Ihre bevorzugten Farbkombinationen auswählen.

## WÄHLEN SIE IHRE OPTIONEN

### Seiten 26-33

Ihnen steht eine Vielzahl an Ausstattungs-Optionen zur Verfügung, mit denen Sie das Fahrzeug ganz nach Ihren Wünschen gestalten können.

# 1 WÄHLEN SIE IHR MODELL



## SERIENAUSSTATTUNG DES JAGUAR I-PACE S

### EXTERIEUR

Aerosplitter in glänzend Schwarz  
 Aussenspiegel, beheizbar,  
 mit Umfeldbeleuchtung  
 Aussenspiegelkappen in Wagenfarbe  
 Automatische Leuchtweitenregulierung  
 Begrüßungslicht  
 Dach in Wagenfarbe  
 Frontscheibe aus schalldämmendem  
 Verbundglas  
 Frontscheibe aus Wärmeschutzglas  
 Heckscheibe, beheizbar  
 Heckspoiler  
 Kühlergrill in glänzend Schwarz mit  
 Einfassung in mattem Chrom  
 LED-Heckleuchten  
 LED-Scheinwerfer mit Tagfahrlicht  
 Nebelschlussleuchten  
 Regensensor  
 Seitenscheibeneinfassung in Chrom  
 Sensorgesteuertes Fahrlicht  
 Stossfänger hinten mit Heckschürze in  
 glänzend Schwarz  
 Türeinsätze in glänzend Schwarz  
 Türgriffe, herausfahrbar

### LEICHTMETALLFELGEN UND REIFEN

18" mit 15 Speichen (Style 1022)  
 Reifendruckkontrollsystem  
 (Tyre Pressure Monitoring System, TPMS)  
 Reifenreparatursystem

### INTERIEUR

2-Zonen-Klimaautomatik  
 Ambiente-Innenraumbeleuchtung  
 Getränkehalter vorne und hinten  
 Innenrückspiegel, automatisch abblendend  
 Leseleuchten hinten  
 Leseleuchten vorne  
 Luftqualitätssensor  
 Mittelarmlehne hinten  
 Mittelkonsole mit Armlehne  
 Sonnenblenden mit beleuchteten  
 Schminkspiegeln  
 Sonnenbrillenfach in Dachkonsole  
 Stauraum unter der zweiten Sitzreihe

### SITZE UND INNENRAUMDEKOR

Dachhimmel in Morzine (Stoff) – Light Oyster  
 Dekorelemente in Gloss Black  
 Einstiegsleisten aus Aluminium mit Jaguar-  
 Schriftzug  
 Multifunktions-Soft-Grain-Sport-Lederlenkrad  
 Rückbank, im Verhältnis 60:40 teilbar  
 Sportsitze in Luxtec  
 Vordersitze, 8-fach verstellbar

### KOMFORT

Ablagefächer in Türen vorne  
 Fahrradträgervorrichtung am Heck  
 Haken für Einkaufstaschen im Laderaum  
 Handschuhfach, verriegelbar  
 Jaguar Smart Key System mit Keyless Entry  
 Standheizung, elektrisch  
 Verzurrrösen im Laderaum

### DYNAMIK

Allradantrieb (All Wheel Drive, AWD)  
 All Surface Progress Control (ASPC)  
 Anfahrhilfe (Low Traction Launch)  
 Berganfahrhilfe  
 Bremsenergieerückgewinnung, erweitert  
 Dynamische Stabilitätskontrolle  
 (Dynamic Stability Control, DSC)  
 Elektrische Parkbremse  
 (Electric Parking Brake, EPB)  
 Elektromechanische Servolenkung  
 (Electronic Power Assisted Steering, EPAS)  
 Jaguar Drive Control  
 Kühlergrilllamellen, aktiv  
 Torque Vectoring by Braking (TVBB)

### INFOTAINMENT

12,3" TFT-Instrumentendisplay  
 AM/FM-Radio  
 Anschlüsse – 3 x 12 V und 4 x USB  
 Bluetooth®-fähiges Telefonsystem  
 Dynamische Lautstärkeregelung  
 InControl Apps  
 Meridian™ Soundsystem  
 (380 W, 11 Lautsprecher inkl. Subwoofer)  
 Navigation Pro  
 Pro Services (3 Jahre Laufzeit ab Aktivierung)  
 Remote (3 Jahre Laufzeit ab Aktivierung)  
 Smart Settings  
 Sprachsteuerung  
 Touch Pro Duo

### FAHRASSISTENZSYSTEME

Aufmerksamkeitsassistent  
 Autonomer Notfall-Bremsassistent  
 (Autonomous Emergency Braking, AEB)  
 Einparkhilfe 360°  
 Geschwindigkeitsregelung mit  
 Geschwindigkeitsbegrenzer  
 Kollisionswarnsystem bei Rückwärtsfahrten  
 Parkassistent  
 Rückfahrkamera  
 Spurhalteassistent  
 Toter-Winkel-Warnsystem bei Türöffnung,  
 hinten  
 Verkehrszeichenerkennung mit  
 adaptivem Geschwindigkeitsbegrenzer

### LADEMÖGLICHKEITEN UND SICHERHEIT

6 Airbags  
 7-kW-Onboard-Charger (1-phasig)  
 Alarmanlage, perimetrisch  
 Kindersicherung, elektrisch  
 Ladekabel (Mode-2 sowie ein Mode-3)  
 Secure Tracker  
 (3 Jahre Laufzeit ab Aktivierung)  
 Warnhinweis bei Nichtanlegen des  
 Sicherheitsgurts  
 Zeitgesteuertes Laden

# 2 IHR MOTOR

MOTOR	BATTERIE	ANTRIEB	LEISTUNG PS (kW)	STROM- VERBRAUCH (kWh/100 km kombiniert)	BENZIN- ÄQUIVALENT	CO <sub>2</sub> - EMISSIONEN (kombiniert g/km)	CO <sub>2</sub> -EMISSIONEN (aus der Treibstoff- und/oder Strombereit- stellung g/km)	ENERGIE- EFFIZIENZ- KATEGORIE	PREIS INKL. MWST	PREIS EXKL. MWST
<b>I-PACE S</b>										
EV400	90kWh	AWD	400 (294)	24,8	2,7	0	32	A	86'500.-	79'840.-
<b>I-PACE SE</b>										
EV400	90kWh	AWD	400 (294)	24,8	2,7	0	32	A	95'000.-	87'685.-
<b>I-PACE HSE</b>										
EV400	90kWh	AWD	400 (294)	24,8	2,7	0	32	A	101'800.-	93'962.-



# 3 WÄHLEN SIE IHR AUSSTATTUNGSPAKET

S



SE



HSE



	S	SE	HSE
<b>LEICHTMETALLFELGEN</b>			
	18" mit 15 Speichen (Style 1022)	20" mit 6 Speichen (Style 6007)	20" mit 5 Speichen, Diamond Turned (Style 5068)
<b>SCHEINWERFER</b>			
	LED-Scheinwerfer	LED-Scheinwerfer mit LED-Signatur Scheinwerferreinigungsanlage Fernlicht mit Abblendautomatik (Auto High Beam Assist, AHBA)	Matrix-LED-Scheinwerfer mit LED-Signatur Scheinwerferreinigungsanlage
<b>KOMFORT</b>			
	Aussenspiegel, beheizbar, mit Umfeldbeleuchtung Heckklappe, manuell	Aussenspiegel, elektrisch einklapp- und beheizbar, mit Memory-Funktion, Abblendautomatik und Umfeldbeleuchtung Heckklappe, elektrisch	Aussenspiegel, elektrisch einklapp- und beheizbar, mit Memory-Funktion, Abblendautomatik und Umfeldbeleuchtung Heckklappe, elektrisch, mit Gestensteuerung
<b>SITZE</b>			
	Sportsitze in Luxtec Vordersitze, 8-fach verstellbar	Sportsitze in genarbtem Leder Vordersitze, 10-fach verstellbar, mit Memory-Funktion	Sportsitze in Windsor-Leder Vordersitze, 18-fach verstellbar, beheiz- und kühlbar, mit Memory-Funktion, Rücksitze beheizbar
<b>INFOTAINMENT</b>			
	12,3" TFT-Instrumentendisplay InControl Apps Meridian™ Soundsystem (380 W, 11 Lautsprecher inkl. Subwoofer) Navigation Pro Pro Services (3 Jahre Laufzeit ab Aktivierung) Remote (3 Jahre Laufzeit ab Aktivierung) Smart Settings Touch Pro Duo	12,3" TFT-Instrumentendisplay InControl Apps Meridian™ Soundsystem (380 W, 11 Lautsprecher inkl. Subwoofer) Navigation Pro Pro Services (3 Jahre Laufzeit ab Aktivierung) Remote (3 Jahre Laufzeit ab Aktivierung) Smart Settings Touch Pro Duo	12,3" TFT-Instrumentendisplay InControl Apps Meridian™ Surround-Soundsystem (825 W, 15 Lautsprecher inkl. Subwoofer) Navigation Pro Pro Services (3 Jahre Laufzeit ab Aktivierung) Remote (3 Jahre Laufzeit ab Aktivierung) Smart Settings Touch Pro Duo
<b>FAHRASSISTENZSYSTEME</b>			
	Aufmerksamkeitsassistent Autonomer Notfall-Bremsassistent (Autonomous Emergency Braking, AEB) Rückfahrkamera Verkehrszeichenerkennung mit adaptivem Geschwindigkeitsbegrenzer <b>Parkhilfe-Paket</b> umfasst: Einparkhilfe 360°, Kollisionswarnsystem bei Rückwärtsfahrten, Toter-Winkel- Warnsystem bei Türöffnung, hinten, und Parkassistent	Aufmerksamkeitsassistent Autonomer Notfall-Bremsassistent (Autonomous Emergency Braking, AEB) Rückfahrkamera Verkehrszeichenerkennung mit adaptivem Geschwindigkeitsbegrenzer <b>Parkhilfe-Paket</b> umfasst: Einparkhilfe 360°, Kollisionswarnsystem bei Rückwärtsfahrten, Toter-Winkel- Warnsystem bei Türöffnung, hinten, und Parkassistent <b>Fahrassistenz-Paket 1</b> umfasst: Adaptive Geschwindigkeits- regelung (Adaptive Cruise Control, ACC) mit Stauassistent, Notfall-Bremsassistent bei hohen Geschwindigkeiten und Toter-Winkel-Spurassistent	Aufmerksamkeitsassistent Autonomer Notfall-Bremsassistent (Autonomous Emergency Braking, AEB) Surround-Kamerasystem Verkehrszeichenerkennung mit adaptivem Geschwindigkeitsbegrenzer <b>Parkhilfe-Paket</b> umfasst: Einparkhilfe 360°, Kollisionswarnsystem bei Rückwärtsfahrten, Toter-Winkel- Warnsystem bei Türöffnung, hinten, und Parkassistent <b>Fahrassistenz-Paket 2</b> umfasst: Adaptive Geschwindigkeits- regelung (Adaptive Cruise Control, ACC) mit Lenkassistent, Notfall-Bremsassistent bei hohen Geschwindigkeiten, Surround-Kamerasystem und Toter-Winkel-Spurassistent

# 4 WÄHLEN SIE IHR EXTERIEUR

## DACHVARIANTEN

Passend zu Ihrem persönlichen Stil bietet der I-PACE eine Auswahl von Dachvarianten, die jeweils ihren ganz eigenen Charakter haben. Sie können Ihrem Fahrzeug damit eine persönliche Note verleihen, die sowohl im Innenraum als auch von aussen sichtbar ist.



Dach in Wagenfarbe



Dach in Kontrastlackierung in Schwarz<sup>1 2</sup>



Panoramadach

<sup>1</sup>Nicht in Verbindung mit Panoramadach verfügbar.

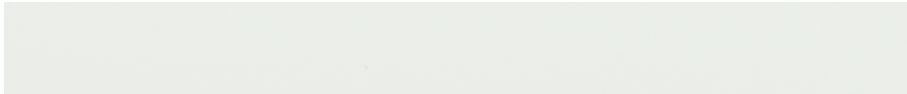
<sup>2</sup>Nicht in Verbindung mit Aussenfarben in Narvik Black, Santorini Black oder Farallon Pearl Black verfügbar.

Die angegebenen Optionen können den Verbrauch, und in Abhängigkeit von den örtlich geltenden Steuergesetzen, den Preis des Fahrzeugs beeinflussen. Konfigurieren Sie Ihren Jaguar unter [jaguar.ch](https://www.jaguar.ch) oder wenden Sie sich direkt an Ihren Jaguar-Händler.

	OPTIONSCODE	I-PACE S	I-PACE SE	I-PACE HSE	PREIS INKL. MWST	PREIS EXKL. MWST
<b>DACHOPTIONEN</b>						
Dach in Kontrastlackierung in Schwarz Nicht in Verbindung mit Panoramadach verfügbar. Nicht in Verbindung mit Aussenfarben in Narvik Black, Santorini Black oder Farallon Pearl Black verfügbar	080AN	(○)	(○)	(○)	720.-	669.-
Dach in Wagenfarbe	041CY	S	S	S		
Panoramadach	041CX	○	○	○	1'520.-	1'403.-

## AUSSENFARBEN

### UNI



Fuji White



Photon Red

### METALLIC



Borasco Grey



Caesium Blue



Eiger Grey



Firenze Red



Indus Silver



Santorini Black



Yulong White



Portofino Blue

### PREMIUM METALLIC



Farallon Black



Aruba

	OPTIONSCODE	I-PACE S	I-PACE SE	I-PACE HSE	PREIS INKL. MWST	PREIS EXKL. MWST
<b>AUSSENFARBEN</b>						
<b>Uni</b>						
Fuji White	1AA	○	○	○		
Caldera Red	1BD	○	○	○		
<b>Metallic</b>						
Borasco Grey	1CN	○	○	○	1'120.-	1'040.-
Caesium Blue	1AV	○	○	○	1'120.-	1'040.-
Eiger Grey	1DF	○	○	○	1'120.-	1'040.-
Firenze Red	1AF	○	○	○	1'120.-	1'040.-
Indus Silver	1AC	○	○	○	1'120.-	1'040.-
Santorini Black	1AG	○	○	○	1'120.-	1'040.-
Yulong White	1AQ	○	○	○	1'120.-	1'040.-
Portofino Blue	1DG	○	○	○	1'120.-	1'040.-
<b>Premium Metallic</b>						
Farallon Black	1BF	○	○	○	2'420.-	2'247.-
Aruba	1AJ	○	○	○	2'420.-	2'247.-

# 4 WÄHLEN SIE IHR EXTERIEUR

## DESIGN-PAKETE



### **Black Pack**

Mit diesen in glänzend Schwarz gehaltenen Ausstattungsmerkmalen verleihen Sie Ihrem I-PACE noch mehr Eleganz. Das Paket beinhaltet Seitenscheibeneinfassungen in glänzend Schwarz und einen Kühlergrill mit einer Einfassung in glänzend Schwarz.



### **Karbon-Paket**

Mit diesen hochwertigen Designelementen aus Karbon können Sie die beeindruckende Leistung des I-PACE noch zusätzlich unterstreichen. Dieses Paket beinhaltet einen Kühlergrill mit einer Einfassung in Karbon, Spiegelkappen aus Karbon sowie Designelemente aus Karbon an der Wagenseite und den Stossfängern.

	OPTIONSCODE		I-PACE S	I-PACE SE	I-PACE HSE
<b>DESIGN-PAKETE</b>					
<b>Bright Pack</b>	032EQ		○	○	○
Das Bright Pack umfasst:		Preis inkl. MwSt.	500.-	500.-	500.-
- Kühlergrilleinfassung in Chrom		Preis exkl. MwSt.	462.-	462.-	462.-
- Aussenspiegelkappen in Chrom					
- Fensterleisten in Chrom					
- Heckdiffusor in Chrom					
<b>Black Pack</b>	032MB		○	○	○
Das Black Pack umfasst:		Preis inkl. MwSt.	620.-	620.-	620.-
- Seitenscheibeneinfassungen in glänzend Schwarz		Preis exkl. MwSt.	572.-	572.-	572.-
- Kühlergrill mit Einfassung in glänzend Schwarz					
<b>Karbon-Paket</b>	032IT		○	○	○
Das Karbon-Paket umfasst:		Preis inkl. MwSt.	3'960.-	3'960.-	3'960.-
- Front-Blades in Karbon		Preis exkl. MwSt.	3'677.-	3'677.-	3'677.-
- Hintere Blades in Karbon					
- Kühlergrill in glänzend Schwarz mit Einfassung in Karbon					
- Spiegelkappen in Karbon					
- Türverkleidungen in Karbon					

# 4 WÄHLEN SIE IHR EXTERIEUR

## LEICHTMETALLFELGEN & REIFEN



18" mit  
15 Speichen  
[Style 1022]



18" mit  
5 Doppelspeichen  
[Style 5055]



20" mit  
6 Speichen  
[Style 6007]



20" mit  
6 Speichen  
[Style 6007]

FINISH		Silver	Diamond Turned	Silver	Diamond Turned
BREITE VORNE		7,5"	7,5"	8,0"	8,0"
REIFEN VORNE		235/65 R18	235/65 R18	245/50 R20	245/50 R20
BREITE HINTEN		7,5"	7,5"	8,0"	8,0"
REIFEN HINTEN		235/65 R18	235/65 R18	245/50 R20	245/50 R20
OPTIONS CODE		029YH	031TC	031MB	031MC
I-PACE S	Preis inkl. MwSt.	S	1'180.-	5'900.-	3'540.-
	Preis exkl. MwSt.	S	1'096.-	5'446.-	3'287.-
I-PACE SE	Preis inkl. MwSt.	—	0.-	3'540.-	600.-
	Preis exkl. MwSt.	—	0.-	3'268.-	557.-
I-PACE HSE	Preis inkl. MwSt.	—	0.-	2'960.-	600.-
	Preis exkl. MwSt.	—	0.-	2'732.-	557.-

S: Serienausstattung ○: Option (○): Option mit einer Regel —: Nicht verfügbar P: In einem Paket erhältlich

Die angegebenen Optionen können den Verbrauch des Fahrzeugs beeinflussen. Konfigurieren Sie Ihren Jaguar I-PACE unter [jaguar.ch](http://jaguar.ch) oder wenden Sie sich direkt an Ihren Jaguar-Händler.



20" mit  
5 Speichen  
[Style 5068]



20" mit  
5 Speichen  
[Style 5068]



20" mit  
5 Doppelspeichen  
[Style 5070]



22" mit  
5 Doppelspeichen  
[Style 5056]\*



22" mit  
5 Speichen  
[Style 5069]\*

Diamond Turned 8,0"	Gloss Black 8,0"	Technical Grey, Diamond Turned 8,0"	Diamond Turned 8,5"	Gloss Black, Carbon Inserts 8,5"
245/50 R20 8,0"	245/50 R20 8,0"	245/50 R20 8,0"	255/40 R22 8,5"	255/40 R22 8,5"
245/50 R20	245/50 R20	245/50 R20	255/40 R22	255/40 R22
031QD	031QE	031QS	031MD	031QT
3'540.-	3'540.-	4'720.-	5'900.-	7'080.-
3'287.-	3'287.-	4'383.-	5'478.-	6'574.-
1'180.-	1'180.-	2'360.-	3'540.-	4'720.-
1'096.-	1'096.-	2'191.-	3'287.-	4'383.-
S	600.-	1'780.-	2'960.-	4'140.-
S	557.-	1'653.-	2'748.-	3'844.-

\*Nur in Verbindung mit elektronisch geregelter Luftfederung verfügbar.

# 5 WÄHLEN SIE IHR INTERIEUR

Verleihen Sie Ihrem I-PACE ein einzigartiges Erscheinungsbild, indem Sie den Innenraum Ihrem persönlichen Stil anpassen. Entscheiden Sie sich für Ihre bevorzugten Sitze und wählen Sie aus einer Palette hochwertiger Texturen und eindrucksvoller Farbkombinationen.



## WÄHLEN SIE DEN STIL UND DAS MATERIAL IHRER SITZE AUS

### SPORTSITZE



Luxtec



Genarbt Leder



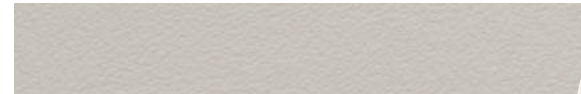
Windsor-Leder



Premium-Textil



### PERFORMANCE-SITZE



Windsor-Leder



# 5 WÄHLEN SIE IHR INTERIEUR

## WÄHLEN SIE DIE FARBGEBUNG DER INNENAUSSTATTUNG



Ebony/Ebony



Light Oyster/Ebony



Mars Red/Ebony



Siena Tan/Ebony



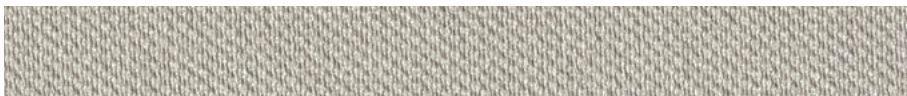
Dapple Grey/Ebony\*

\*Nur in Verbindung mit Sitzen in Premium-Textil verfügbar.

	OPTIONS CODE		I-PACE S	I-PACE SE	I-PACE HSE
<b>SITZMATERIAL UND FARBKOMBINATIONEN FÜR DAS INTERIEUR</b>					
Sportsitze in Luxtec in Ebony mit Interieur in Ebony/Ebony Nur in Verbindung mit Sportsitzen, 8-fach verstellbar, verfügbar	300NA		S	—	—
Sportsitze in genarbttem Leder in Ebony mit Interieur in Ebony/Ebony Nur in Verbindung mit Sportsitzen, 10-fach verstellbar, verfügbar	300NB	Preis inkl. MwSt.	2'200.-	S	—
		Preis exkl. MwSt.	2'030.-	S	—
Sportsitze in genarbttem Leder in Light Oyster mit Interieur in Ebony/Light Oyster Nur in Verbindung mit Sportsitzen, 10-fach verstellbar, verfügbar	300NC	Preis inkl. MwSt.	2'200.-	0.-	—
		Preis exkl. MwSt.	2'030.-	0.-	—
Sportsitze in Windsor-Leder in Ebony mit Interieur in Ebony/Ebony Nur in Verbindung mit Sportsitzen, 18-fach verstellbar, verfügbar	300ND	Preis inkl. MwSt.	3'800.-	1'600.-	S
		Preis exkl. MwSt.	3'507.-	1'477.-	S
Performance-Sitze in Windsor-Leder in Ebony mit Interieur in Ebony/Ebony	300NE	Preis inkl. MwSt.	3'800.-	1'600.-	0.-
		Preis exkl. MwSt.	3'507.-	1'477.-	0.-
Sportsitze in Windsor-Leder in Light Oyster mit Interieur in Ebony/Light Oyster Nur in Verbindung mit Sportsitzen, 18-fach verstellbar, verfügbar	300NF	Preis inkl. MwSt.	3'800.-	1'600.-	0.-
		Preis exkl. MwSt.	3'507.-	1'477.-	0.-
Performance-Sitze in Windsor-Leder in Light Oyster mit Interieur in Ebony/Light Oyster	300NG	Preis inkl. MwSt.	3'800.-	1'600.-	0.-
		Preis exkl. MwSt.	3'507.-	1'477.-	0.-
Performance-Sitze in Windsor-Leder in Mars Red mit Interieur in Ebony/Ebony	300NJ	Preis inkl. MwSt.	3'800.-	1'600.-	0.-
		Preis exkl. MwSt.	3'507.-	1'477.-	0.-
Sportsitze in Windsor-Leder in Siena Tan mit Interieur in Ebony/Ebony Nur in Verbindung mit Sportsitzen, 18-fach verstellbar, verfügbar	300NK	Preis inkl. MwSt.	3'800.-	1'600.-	0.-
		Preis exkl. MwSt.	3'507.-	1'477.-	0.-
Sportsitze in Premium-Textil in Dapple Grey/Ebony mit Interieur in Ebony/Ebony Nur in Verbindung mit Sportsitzen, 18-fach verstellbar, und Premium-Velours-Paket verfügbar	300NN	Preis inkl. MwSt.	3'800.-	1'600.-	0.-
		Preis exkl. MwSt.	3'507.-	1'477.-	0.-
Performance-Sitze in genarbttem Leder in Ebony mit Interieur in Ebony/Ebony	301WN	Preis inkl. MwSt.	3'800.-	1'600.-	0.-
		Preis exkl. MwSt.	3'507.-	1'477.-	0.-
Performance-Sitze in genarbttem Leder in Light Oyster mit Interieur in Ebony/Light Oyster	301WP	Preis inkl. MwSt.	3'800.-	1'600.-	0.-
		Preis exkl. MwSt.	3'507.-	1'477.-	0.-

# 5 WÄHLEN SIE IHR INTERIEUR

## WÄHLEN SIE IHREN DACHHIMMEL



Morzine (Stoff) - Light Oyster



Premium Velours - Light Oyster



Morzine (Stoff) - Ebony



Premium Velours - Ebony

## WÄHLEN SIE IHRE DEKORELEMENTE



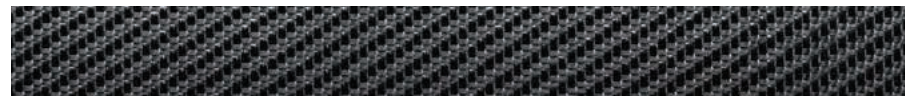
Gloss Black



Gloss Charcoal Ash



Monogramm Aluminium



Aluminium Weave Carbon Fibre

	OPTIONSCODE	I-PACE S	I-PACE SE	I-PACE HSE	PREIS INKL. MWST	PREIS EXKL. MWST
<b>DACHHIMMEL</b>						
Dachhimmel in Morzine (Stoff) - Ebony	188HD	○	○	○	340.-	316.-
Dachhimmel in Morzine (Stoff) - Light Oyster	188HA	S	S	S		
Dachhimmel in Premium-Velours - Ebony	188HB	○	○	○	1'760.-	1'634.-
Dachhimmel in Premium-Velours - Light Oyster	188HC	○	○	○	1'760.-	1'634.-

	OPTIONSCODE	I-PACE S	I-PACE SE	I-PACE HSE	PREIS INKL. MWST	PREIS EXKL. MWST
<b>DEKORELEMENTE</b>						
Dekorelemente in Aluminium Weave Carbon Fibre	088SB	○	○	○	1'600.-	1'486.-
Dekorelemente in Gloss Black	088JI	S	S	S		
Dekorelemente in Gloss Charcoal Ash	088KV	○	○	○	440.-	409.-
Dekorelemente in Monogram Aluminium	088KU	○	○	○	340.-	316.-

# 5 WÄHLEN SIE IHR INTERIEUR

	OPTIONS CODE		I-PACE S	I-PACE SE	I-PACE HSE
<b>SITZFUNKTIONEN</b>					
Vordersitze, 8-fach verstellbar	300JN		S	—	—
Vordersitze, 8-fach verstellbar, beheizbar	300JP	Preis inkl. MwSt.	440.-	—	—
		Preis exkl. MwSt.	406.-	—	—
Vordersitze, 14-fach verstellbar (12-fach elektrisch, 2-fach manuell), mit Memory-Funktion	033XM	Preis inkl. MwSt.	3'520.-	S	—
		Preis exkl. MwSt.	3'250.-	—	—
Vordersitze, 14-fach verstellbar (12-fach elektrisch, 2-fach manuell), beheizbar, mit Memory-Funktion	033XN	Preis inkl. MwSt.	3'960.-	440.-	—
		Preis exkl. MwSt.	3'655.-	406.-	—
Performance-Vordersitze, 14-fach elektrisch verstellbar, beheizbar, mit Memory-Funktion	301PF	Preis inkl. MwSt.	5'620.-	2'100.-	—
		Preis exkl. MwSt.	5'187.-	1'938.-	—

●: Serienausstattung    ○: Option (z.B. Option mit höherer Preiskategorie)    —: Option ist für ein bestimmtes Paket Standard  
 Die angegebenen Optionen können den Verbrauch des Fahrzeugs beeinflussen. Konfigurieren Sie Ihren Jaguar I-PACE unter [jaguar.ch](http://jaguar.ch) oder wenden Sie sich direkt an Ihren Jaguar-Händler.

	OPTIONSCODE		I-PACE S	I-PACE SE	I-PACE HSE
<b>SITZFUNKTIONEN (FORTSETZUNG)</b>					
Performance-Vordersitze, 14-fach elektrisch verstellbar, mit Memory-Funktion	301PG	Preis inkl. MwSt.	6'040.-	2'520.-	—
		Preis exkl. MwSt.	5'575.-	2'326.-	—
Performance-Vordersitze, 14-fach elektrisch verstellbar, beheiz- und kühlbar, mit Memory-Funktion	033NT	Preis inkl. MwSt.	8'660.-	5'140.-	1'440.-
		Preis exkl. MwSt.	7'993.-	4'744.-	1'330.-
Vordersitze, 18-fach verstellbar (16-fach elektrisch, 2-fach manuell), beheiz- und kühlbar, mit Memory-Funktion	033NU	Preis inkl. MwSt.	7'220.-	3'720.-	S
		Preis exkl. MwSt.	6'664.-	3'434.-	S
Rücksitze im Verhältnis 40:20:40 teilbar mit Armlehne	300KC	Preis inkl. MwSt.	S	S	—
		Preis exkl. MwSt.			
Rücksitze im Verhältnis 40:20:40 teilbar und beheizbar mit Armlehne	300KD	Preis inkl. MwSt.	440.-	440.-	S
		Preis exkl. MwSt.	406.-	406.-	

# 6 WÄHLEN SIE IHRE OPTIONEN

	OPTIONSCODE		I-PACE S	I-PACE SE	I-PACE HSE
<b>EXTERIEUR</b>					
LED-Scheinwerfer mit Tagfahrlicht	064QA		S	—	—
Premium LED-Scheinwerfer mit LED-Signatur und Scheinwerferreinigungsanlage	064QB	Preis inkl. MwSt.	1'040.-	S	—
		Preis exkl. MwSt.	960.-	S	—
Matrix-LED-Scheinwerfer mit LED-Signatur und Scheinwerferreinigungsanlage	064QC	Preis inkl. MwSt.	2'100.-	1'020.-	S
		Preis exkl. MwSt.	1'938.-	941.-	S
Nebelscheinwerfer	064AP		○	○	○
		Preis inkl. MwSt.	200.-	200.-	200.-
Scheinwerferreinigungsanlage	064BV	Preis exkl. MwSt.	184.-	184.-	184.-
			S	S	S
Blinker, vorne und hinten animiert	065FD		(○)	(○)	S

S: Serienausstattung ○: Option (○): Option mit einer Regel —: Nicht verfügbar P: In einem Paket erhältlich

Die angegebenen Optionen können den Verbrauch des Fahrzeugs beeinflussen. Konfigurieren Sie Ihren Jaguar I-PACE unter [jaguar.ch](http://jaguar.ch) oder wenden Sie sich direkt an Ihren Jaguar-Händler.

	OPTIONSCODE	I-PACE S	I-PACE SE	I-PACE HSE	PREIS INKL. MWST	PREIS EXKL. MWST
<b>EXTERIEUR (FORTSETZUNG)</b>						
Außenspiegel, elektrisch einklapp- und beheizbar, mit Abblendautomatik und Umfeldbeleuchtung	030RJ	S	—	—		
Außenspiegel, elektrisch einklapp- und beheizbar, mit Abblendautomatik auf Fahrerseite und Umfeldbeleuchtung	030RK	○	S	S	560.–	520.–
Dunkel getönte Scheiben ab B-Säule	047DB	○	○	○	520.–	483.–
Frontscheibe beheizbar	040AK	(○)	(○)	(○)	220.–	203.–
Wärme-reflektierende Frontscheibe	047EB	S	S	S		
Scheibenwaschdüsen, beheizbar	040AQ	(○)	(○)	(○)	180.–	166.–
<b>REIFEN UND ERSATZRÄDER</b>						
Notlaufreifen	030JC	(○)	(○)	(○)	180.–	166.–
Notlaufreifen Kit	030JB	S	S	S		
Leichtmetall-Notrad	029VT	○	○	○	320.–	295.–
Radmuttern, abschliessbar	055AC	○	○	○	40.–	37.–

# 6 WÄHLEN SIE IHRE OPTIONEN

	OPTIONSCODE	I-PACE S	I-PACE SE	I-PACE HSE	PREIS INKL. MWST	PREIS EXKL. MWST
<b>INTERIEUR</b>						
2-Zonen-Klimaautomatik für Fahrer und Beifahrer inklusive Pollenfilter	022AY	S	S	S		
4-Zonen-Klimaautomatik	022BC	○	○	○	1'060.-	979.-
Beleuchtete Edelstahl-Einstiegsleisten mit Jaguar Schriftzug	048BD	○	○	○	340.-	316.-
Einstiegsleisten aus Edelstahl mit Jaguar Schriftzug	048BM	S	S	S		
Innenraumbeleuchtung	064LB	S	S	S		
Premium-Innenraumbeleuchtung	064LC	○	○	○	280.-	258.-
Fussmatten	079AJ	○	○	○	120.-	111.-
Integrierte Click'n'Go-Basis	129AV	(○)	(○)	(○)	320.-	297.-
Nicht in Verbindung mit Performance-Sitzen, 14-fach elektrisch verstellbar, verfügbar						
Laderaumschienen	135AH	○	○	○	200.-	185.-
Nicht in Verbindung mit Notrad (Leichtmetall) und Laderaumschienen mit Gepäckhaltesystem verfügbar						
Laderaumschienen mit Gepäckhaltesystem	135AL	(○)	(○)	(○)	400.-	371.-
Nicht in Verbindung mit Notrad (Leichtmetall) und Laderaumschienen verfügbar						
Laderaumnetz	026EU	○	○	○	180.-	167.-
Luftionisierung im Innenraum mit PM2.5 Filter	022GE	○	○	○	120.-	111.-
Sport-Lederlenkrad, beheizbar	032DV	○	○	○	280.-	260.-
Nicht in Verbindung mit Sport-Lenkrad in Premium-Velours verfügbar						
Multifunktions-Lenkrad in Premium-Velours	032LP	○	○	—	540.-	499.-
Multifunktions-Soft-Grain-Sport-Lederlenkrad	032LX	S	S	S		
Zwei vordere Getränkehalter mit Abdeckung	026SB	○	○	○	120.-	111.-
Innenrückspiegel mit Ablendautomatik	031CG	S	S	S		
Innenrückspiegel mit ClearSight Smart View Technologie	031BS	○	○	○	580.-	535.-
Ebony Carpet	124AF	S	S	S		

S: Serienausstattung ○: Option (○): Option mit einer Regel —: Nicht verfügbar P: In einem Paket erhältlich

Die angegebenen Optionen können den Verbrauch des Fahrzeugs beeinflussen. Konfigurieren Sie Ihren Jaguar I-PACE unter [jaguar.ch](http://jaguar.ch) oder wenden Sie sich direkt an Ihren Jaguar-Händler.

	OPTIONSCODE	I-PACE S	I-PACE SE	I-PACE HSE	PREIS INKL. MWST	PREIS EXKL. MWST
<b>DYNAMIK</b>						
Adaptive Dynamics (Adaptives Fahrwerk) mit konfigurierbarem Dynamic-Modus Nur in Verbindung mit elektronisch geregelter Luftfederung (027BY) verfügbar	027CW	(○)	(○)	(○)	1'220.-	1'126.-
Adaptive Surface Response (AdSR) Nur in Verbindung mit Adaptive Dynamics (Adaptives Fahrwerk) mit konfigurierbarem Dynamic-Modus (027CW) verfügbar	088IG	(○)	(○)	(○)	220.-	204.-
Elektronisch geregelte Luftfederung	027BY	○	○	○	1'740.-	1'606.-
Differenzial mit Torque Vectoring	027DH	S	S	S		
Stahlfedern	027CI	S	S	S		
<b>KOMFORT</b>						
Activity Key	066CA	○	○	○	440.-	406.-
Sprachsteuerung	025EZ	S	S	S		
Garagentoröffner (HomeLink®)	025CT	○	○	○	300.-	277.-
Handschuhfach, verriegel- und kühlbar	030DH	○	○	○	160.-	149.-
Heckklappe, manuell	070AU	S	—	—		
Heckklappe, elektrisch	070AV	○	S	—	560.-	516.-
Heckklappe, elektrisch, mit Gestensteuerung	070BA	○	—	—	720.-	665.-
	—	—	○	S	160.-	148.-
Raucherpaket	094AA	○	○	○	60.-	56.-
TPMS	062AD	S	S	S		
<b>DIEBSTAHLSCHUTZ</b>						
Alarmanlage, perimetrisch und volumetrisch	076EL	○	○	○	540.-	501.-
Alarmanlage, perimetrisch	076DA	S	S	S		
Secure Tracker Pro	011AJ	(○)	(○)	(○)	300.-	277.-

# 6 WÄHLEN SIE IHRE OPTIONEN

	OPTIONSCODE	I-PACE S	I-PACE SE	I-PACE HSE	PREIS INKL. MWST	PREIS EXKL. MWST
<b>INFOTAINMENT</b>						
Digitales Radio (DAB+)	025JB	S	S	S		
Head-up-Display	039IB	○	○	○	660.-	613.-
Meridian™ Soundsystem (380 W, 11 Lautsprecher inkl. Subwoofer)	025LM	S	S	—		
Meridian™ Surround-Soundsystem (825 W, 15 Lautsprecher inkl. Subwoofer)	025MN	○	○	S	1'180.-	1'096.-
Android Auto™	183CB	—	—	—		
Apple CarPlay®	183AB	—	—	—		
Remote	011BJ	S	S	S		
Secure (Gültig für 3 Jahre ab Aktivierung)	011AE	S	S	S		
Secure Tracker Pro	011AJ	(○)	(○)	(○)	300.-	277.-
WI-FI-Hotspot mit Datentarif	025SH	○	○	○	180.-	166.-
Pivi Pro	026LD	S	S	S		
Touch Pro 10"	087AP	S	—	—		
Touch Pro Duo	087AQ	○	S	S	320.-	295.-
Kabelloses Aufladen von Geräten und Mobilfunksignalverstärker	026JC	○	○	○	360.-	332.-

S: Serienausstattung ○: Option (○): Option mit einer Regel —: Nicht verfügbar P: In einem Paket erhältlich

Die angegebenen Optionen können den Verbrauch des Fahrzeugs beeinflussen. Konfigurieren Sie Ihren Jaguar I-PACE unter [jaguar.ch](http://jaguar.ch) oder wenden Sie sich direkt an Ihren Jaguar-Händler.

	OPTIONSCODE	I-PACE S	I-PACE SE	I-PACE HSE	PREIS INKL. MWST	PREIS EXKL. MWST
<b>FAHRASSISTENZSYSTEME</b>						
Adaptive Geschwindigkeitsregelung (Adaptive Cruise Control, ACC) mit Lenkassistent	065AP	S	S	S		
Aufmerksamkeitsassistent (DCM)	086DH	S	S	S		
Autonomer Notfall-Bremsassistent (Autonomous Emergency Braking, AEB)	065EE	S	S	S		
Geschwindigkeitsregelung mit Geschwindigkeitsbegrenzer	065AB	S	S	-		
Spurhalteassistent	086BH	S	S	S		
Surround-Kamerasystem Nur in Verbindung mit Aussenspiegel, elektrisch einklapp- und beheizbar, mit Memory-Funktion, Abblendautomatik und Umfeldbeleuchtung (030NL) oder Aussenspiegel, elektrisch einklapp- und beheizbar, mit Abblendautomatik und Umfeldbeleuchtung (030NK) verfügbar	086GP	S	S	S	440.-	409.-
Verkehrszeichenerkennung mit adaptivem Geschwindigkeitsbegrenzer	086DC	S	S	S		

# 6 WÄHLEN SIE IHRE OPTIONEN

	OPTIONS CODE		I-PACE S	I-PACE SE	I-PACE HSE
<b>PAKETE</b>					
<b>Toter-Winkel-Spurassistent-Paket</b>	017WB		○	S	S
Nur in Verbindung mit Performance-Sitzen, 14-fach elektrisch verstellbar (300BX), oder Sportsitzen, 18-fach verstellbar (300BZ), verfügbar		Preis inkl. MwSt.	660.-		
Das erweiterte Toter-Winkel-Spurassistent-Paket umfasst:		Preis exkl. MwSt.	610.-		
- Assistent «Toter Winkel» mit Annäherungssensor (Close Vehicle Sensing, CVS) und seitliche Rückfahrüberwachung					
- Toter-Winkel-Warnsystem bei Türöffnung					
- Kollisionswarnsystem bei Rückwärtsfahrten					
<b>Driver-Assist-Paket</b>	017TE		○	○	-
Nur in Verbindung mit Aussenspiegel, elektrisch einklapp- und beheizbar, mit Memory-Funktion, Abblendautomatik und Umfeldbeleuchtung (030NL) oder Aussenspiegel, elektrisch einklapp- und beheizbar, mit Abblendautomatik und Umfeldbeleuchtung (030NK) verfügbar		Preis inkl. MwSt.	2'520.-	880.-	
Das Driver-Assist-Paket umfasst:		Preis exkl. MwSt.	2'340.-	817.-	
- Adaptive Geschwindigkeitsregelung (Adaptive Cruise Control, ACC) mit Lenkassistent					
- Autonomer Notfall-Bremsassistent für hohe Geschwindigkeiten					
- Surround-Kamerasystem					
- Toter-Winkel-Spurassistent					

S: Serienausstattung ○: Option (○): Option mit einer Regel —: Nicht verfügbar P: In einem Paket erhältlich

Die angegebenen Optionen können den Verbrauch des Fahrzeugs beeinflussen. Konfigurieren Sie Ihren Jaguar I-PACE unter [jaguar.ch](http://jaguar.ch) oder wenden Sie sich direkt an Ihren Jaguar-Händler.

Für die Nutzung der Online-Funktionen ist eine Mikro-SIM mit passendem Datentarif erforderlich. Schweizer Kunden profitieren von einem Gratis-Datenpaket mit 15 GB für die ersten 365 Tage\* (ab der ersten Immatrikulation).

Für weitere Informationen wenden Sie sich an Ihren Jaguar-Händler.

\*Es gilt das zuerst Erreichte.

	OPTIONSCODE		I-PACE S	I-PACE SE	I-PACE HSE
<b>PAKETE (FORTSETZUNG)</b>					
<b>Premium-Velours-Paket</b> Nur in Verbindung mit Sportsitzen, 18-fach verstellbar (300BZ) in Premium-Textil in Dapple Grey/Ebony mit Interieur in Ebony/Ebony (032CX) verfügbar. Nicht in Verbindung mit Sport-Lederlenkrad, beheizbar, verfügbar Das Premium-Velours-Paket umfasst: - Multifunktions-Lenkrad in Premium-Velours - Premium Stoff	261AD		(○)	(○)	(○)
		Preis inkl. MwSt.	7'220.-	3'720.-	0.-
		Preis exkl. MwSt.	6'664.-	3'433.-	0.-
<b>Winter-Paket</b> Nicht in Verbindung mit Sport-Lenkrad in Premium-Velours verfügbar Das Winter-Paket umfasst: - Frontscheibe, beheizbar - Scheibenwaschdüsen, beheizbar - Lenkrad, beheizbar	017CA		(○)	(○)	(○)
		Preis inkl. MwSt.	560.-	560.-	560.-
		Preis exkl. MwSt.	520.-	520.-	520.-

# TECHNISCHE DATEN



### Fahrzeughöhe

Mit Dachantenne: 1'565 mm

### Kopffreiheit

Max. Kopffreiheit vorne mit  
Panoramadach: 1'013 mm  
Kopffreiheit hinten: 968 mm

### Beinfreiheit

Max. Beinfreiheit vorne: 1'040 mm  
Max. Beinfreiheit hinten: 890 mm

### Laderaumkapazität

#### Rücksitze aufrecht

Höhe: 732 mm, Breite: 1'244 mm  
Laderaumvolumen: 638-656 Liter  
Laderaumbreite zwischen den Radkästen: 1'060 mm  
Laderaumlänge: 967 mm

#### Umgelegte Rücksitze

Höhe: 732 mm, Breite: 1'244 mm  
Laderaumvolumen: 1'435-1'453 Liter  
Laderaumbreite zwischen den Radkästen: 1'060 mm  
Laderaumlänge: 1'797 mm

### Wendekreis

Am Reifen gemessen: 11,98 m  
Mit Karosserieüberhängen: 12,4 m  
Lenkradumdrehungen: 2,52

MOTORISIERUNG		EV400
Leistung		294 kW (400 PS)
Batterie		90 kWh
Antriebsart		Allradantrieb
BREMSEN		
Bremstyp vorne		Belüftete Scheiben
Durchmesser vorne	(mm)	350
Bremstyp hinten		Belüftete Scheiben
Durchmesser hinten	(mm)	325
Feststellbremse		Elektrische Parkbremse (EPB), in den Bremszylinder integriert
GEWICHTE*		
Gewicht	(kg)	2'208
Zulässiges Gesamtgewicht	(kg)	2'670
Maximale Achslast vorne	(kg)	1'320
Maximale Achslast hinten	(kg)	1'450
DACHLAST		
Maximale Dachlast (inklusive Dachquerträger)	(kg)	75
FAHRLEISTUNGEN		
WLTP Reichweite	(km)	470
Stromverbrauch (kombiniert)	(kWh/100 km)	24,8
CO <sub>2</sub> -Emissionen im Fahrbetrieb	(g/km)	0
Höchstgeschwindigkeit	(km/h)	200
Beschleunigung	(0-100 km/h in Sek.)	4,8

\*Die Gewichtsangaben beziehen sich auf Fahrzeuge mit Serienausstattung. Sonderausstattungen können das Fahrzeuggewicht und den Stromverbrauch erhöhen.  
Durchschnitt der erstmals immatrikulierten Neuwagen: 174 g/km CO<sub>2</sub>. Provisorischer Zielwert nach neuem Prüfzyklus WLTP: 115 g/km CO<sub>2</sub>.



71 UYP



## JAGUAR ADVANTAGE PACK

Für Ihren neuen Jaguar haben wir ein einzigartiges Dienstleistungspaket geschaffen, das den Wert Ihres Fahrzeuges noch steigert. Die folgenden Garantien sind beim Kauf eines neuen Jaguar im Preis inbegriffen:

### 3 JAHRE ODER 100'000 KM\*\* WERKSGARANTIE\*

Diese Garantie umfasst den kostenlosen Austausch von Komponenten, die nicht aufgrund natürlichen Verschleisses ausfallen, innerhalb von drei Jahren oder 100'000 km\*\*.

### 3 JAHRE ASSISTANCE\*

Diese Versicherung sorgt dafür, dass Sie im Fall einer Störung an Ihrem Wagen mobil bleiben, indem Sie, falls nötig, ein Ersatzfahrzeug, allfällige Übernachtungen und weitere Annehmlichkeiten kostenlos in Anspruch nehmen können.

### 3 JAHRE LACK- UND OBERFLÄCHEN-ROSTSCHUTZ\*

### 6 JAHRE GARANTIE GEGEN DURCHROSTUNG\*

Mit dieser Garantie stellen wir sicher, dass Ihr Wagen im Fall eines Lackierungsfehlers oder einer Perforation der Karosserie innerhalb der obigen Garantiezeit kostenlos repariert wird.

### 4 JAHRE ODER 100'000 KM\*\* FREE SERVICE

Diese exklusive Schweizer Dienstleistung, für alle Jaguar Modelle, die von JAGUAR Land Rover Schweiz AG importiert worden sind, offeriert Ihnen sämtliche vorgeschriebenen Unterhaltsarbeiten an Ihrem Fahrzeug während 4 Jahren oder 100'000 km\*\*. Sowohl Arbeit wie Material und Flüssigkeiten (Motoröl, Kühl- oder Bremsflüssigkeiten und AdBlue), Scheibenwischerblätter, Bremsklötze und Bremsscheiben sind in diesem einmaligen Programm enthalten.

\* Die genauen Hinweise zu diesen Leistungen finden Sie in Ihren Fahrzeug-Dokumentationen.

\*\* Es gilt das zuerst Erreichte.

WICHTIGER HINWEIS: JAGUAR Land Rover Limited entwickelt seine Produkte in Bezug auf technische Daten, Design und Produktionsmethoden ständig weiter, daher sind Änderungen jederzeit möglich. Obwohl die vorliegenden Daten mit grösstmöglicher Sorgfalt zusammengestellt wurden, können sie nicht als Vorlage für technische Daten oder als Verkaufsunterlage für ein bestimmtes Fahrzeug herangezogen werden. Händler und Vertriebsorganisationen sind keine Vertreter von JAGUAR Land Rover Limited.

Für Jaguar Gear – Original-Zubehör, das vom Jaguar-Händler innerhalb des ersten Monats oder der ersten 1'600 Kilometer (je nachdem, was zuerst eintritt) nach Übergabe eines registrierten Neufahrzeugs installiert wird, gelten dieselben Garantiebedingungen und Garantiezeiten wie für das Fahrzeug. Für Zubehörprodukte, die nicht unter die oben genannte Bedingung fallen, wird eine 12-monatige Garantie ohne Kilometerbegrenzung gewährt. Jaguar Gear – Original-Zubehör wird denselben strengen Tests unterzogen wie die Fahrzeuge selbst. Funktionsfähigkeit bei extrem hohen und niedrigen Temperaturen, Korrosions- und Stossfestigkeit sowie volle Kompatibilität mit den Airbag-Funktionen sind nur einige der Anforderungen, die das hochwertige Jaguar Gear – Original-Zubehör erfüllen muss, auch um allen gesetzlichen Vorschriften zu genügen. Nicht alle der vorgestellten Zubehörprodukte sind für alle Modellvarianten verfügbar. Weitere Informationen erhalten Sie bei Ihrem Jaguar-Händler.

Das hier vorgestellte Zubehör wurde speziell für die Jaguar-Modelle entwickelt. Viele Produkte, wie beispielsweise Dachträger, sind ganz einfach zu montieren. Für den Anbau einiger Teile sind jedoch Spezialwerkzeug und Diagnosegeräte erforderlich, um eine ordnungsgemässe Integration mit der Fahrzeugstruktur und Bordelektronik zu gewährleisten. Auskunft über die in Ihrer Region verfügbaren Ausstattungen und Produkte sowie Informationen über andere Fragen erhalten Sie bei Ihrem Jaguar-Händler vor Ort.

Die hier gezeigten Farben können aufgrund drucktechnischer Faktoren von den Originalfarben abweichen. Wir behalten uns das Recht vor, Farben ohne vorherige Ankündigung zu ändern. Einige dieser Farben sind in Ihrem Land möglicherweise nicht verfügbar. Verbindliche Auskünfte über die Verfügbarkeit einzelner Wagenfarben und über aktuelle Spezifikationen erhalten Sie bei Ihrem Jaguar-Händler. Importeure und Händler sind keine Repräsentanten von Jaguar und können keine für Jaguar rechtlich bindenden Zusagen gegenüber Dritten machen.

Jaguar behält sich das Recht vor, jederzeit und ohne Ankündigung Konstruktion, Daten, Ausrüstung und Preise zu ändern. Die Angaben über Preise, Lieferumfang, Treibstoffverbrauch und Leistungen entsprechen den zum Zeitpunkt der Drucklegung vorhandenen Kenntnissen. Irrtümer, Druckfehler und Änderungen bleiben vorbehalten.

Jaguar empfiehlt Castrol EDGE Professional.



#### Vom Free Service ausgeschlossene Leistungen

Die folgenden Leistungen werden durch die kostenlose Wartung nicht gedeckt: Ersatz von Verschleisssteilen (ausser Scheibenwischerblätter) wie Kupplung, Treibstoffe und Treibstoffzusätze. Verschlossene oder defekte Reifen, Winterreifen, Kosten im Zusammenhang mit Rädern oder Reifenwechsel sowie Fahrwerks-Vermessungen. Fahrzeugeinrichtungen innen und aussen, Lackpflege, Motorreinigung und Konservierung, Reparaturen infolge Dritteinwirkung, Marderschäden, Glasbrüche. Kosten im Zusammenhang mit dem Verlust von Fahrzeugschlüsseln (durch Assistance gedeckt). Nachträglich ein- oder angebautes Zubehör und daraus entstehende Kosten. Ersatzwagen, gesetzliche Abgaben wie MFK-Gebühr, Autobahnvignette, Fahrzeugsteuer und Versicherung. Folgekosten von ausgeschlossenen Leistungen aus dem Jaguar Advantage-Pack.

